

Antártida e Islas Sub-Antárticas

Cruceros de expedición a las Islas Falkland, South Georgia y Península Antártica

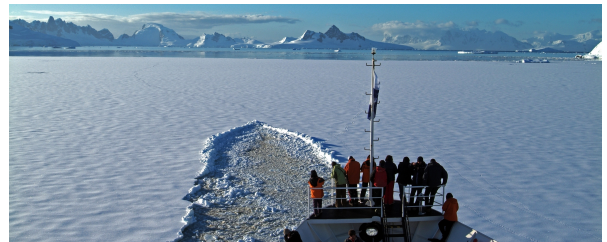
Embarcaciones Plancius, Ortelius, Hondius y Ushuaia Temporada 2025/26



Este viaje de expedición por las Islas Malvinas, Georgia del Sur y la Península Antártica es el sueño hecho realidad de cualquier amante de los animales. El Gran Viaje a la Antártida y las islas del Océano Austral; un periplo largo y fascinante para explorar una de las últimas zonas vírgenes del planeta: una tierra de paisajes increíblemente hermosos y una fauna sorprendentemente diversa.



Autor: Antonio Ariza



Autor: Weishen Lin



Autor: Pedro Martin

Lo más destacado

Península Antártica

La Península Antártica concentra los principales atractivos de todo viaje polar: icebergs, glaciares, vida salvaje... Todo lo que espera el visitante, se encuentra aquí

Georgia del Sur

Un verdadero oasis sub-antártico que atrae a los viajeros más exigentes: combinación de historia, paisaje y las colonias de pingüinos rey.

E. Shackleton

En South Georgia tendremos la oportunidad de seguir sus pasos y visitar su tumba



Fechas salida

De octubre 2025 a febrero 2026 en función del buque y ruta seleccionada. Ver [Tabla salidas y Precios](#) para más información.

Grupo Mínimo



1 viajeros

Itinerario

DÍA	RUTA	COMIDAS	ALOJAMIENTOS
1	Embarque en Ushuaia	C	Barco
2	Navegación	D - A - C	Barco
3 a 4	Islas Falkland	D - A - C	Barco
5 a 6	Navegación	D - A - C	Barco
7 a 10	South Georgia	D - A - C	Barco
11	Navegación	D - A - C	Barco
12	Orcadas del Sur	D - A - C	Barco
13 a 14	Navegación a la Península Antártica	D - A - C	Barco
15 a 16	Península Antártica	D - A - C	Barco
17 a 18	Navegación pasaje de Drake	D - A - C	-
19	Llegada y desembarque en Ushuaia	D	-

COMIDAS: Desayuno **D** Almuerzo **A** Cena **C**



Precio del viaje

POR PERSONA	Precio base
SUPLEMENTOS Y TASAS POR PERSONA	Precio base
Seguro de viaje AON Infinity (hasta 21 días) (Opcional)	160 €

Notas salidas y precios

El viaje que se muestra en esta propuesta es una ruta base de la ruta clásica a las Islas Falkland, South Georgia y Península Antártica. Dependiendo de la salida, este Crucero puede tener una mayor o menor duración. Además de este programa, existen salidas puntuales cuya duración varía en función de la embarcación y los objetivos del viaje. La estructura del itinerario será similar, añadiendo o reduciendo etapas a las jornadas que se pasan en el litoral explorando. Consultando en la [Tabla de salidas y Precios](#) se puede obtener más información.

Importante

Las fechas de salida corresponden al día de embarque y desembarque Ushuaia (excepto la salida del 22/10 que embarca en Puerto Madryn), por lo que se deberán añadir mínimo 3 días de viaje para llegar y regresar al punto de embarque. Es altamente recomendable llegar a Ushuaia con uno o dos días de antelación al embarque en caso de retraso o pérdida de equipaje. Por lo general, el embarque se realiza entre las 16.00 y las 17.00 horas y el desembarque a las 09.00 horas, tras el desayuno. Confirmar en función de la salida concreta.

Los precios indicados no incluyen los vuelos hasta y desde el punto de embarque y desembarque. Si el viajero lo desea, nosotros ofreceremos siempre la mejor tarifa disponible en el momento de efectuar la reserva y según las necesidades o preferencias del viajero.

Servicios incluidos

- Crucero a bordo del buque escogido con salida y regreso de Ushuaia (Argentina). Ver excepciones.
- Todas las comidas a bordo durante el viaje,
- Todas las excursiones y desembarques en tierra con zodiacs, dirigidos por un equipo de guías expertos.
- Tasas de embarque y derechos de fondeo en puertos.
- Programa de conferencias a bordo a cargo naturalistas y experimentados miembros del equipo.
- Impuestos e Iva en caso de ser aplicables.

Servicios NO incluidos

- Vuelos intercontinentales o domésticos, ni sus tasas aéreas.
- Alojamiento o cualquier servicio pre/post crucero.
- Visados y tasas de entrada al país (en caso de existir).
- Propinas al personal del barco y guías (sugeridos 10 US\$ por día)



- Actividades opcionalesa ofrecidas a bordo.
- Seguro de asistencia en viaje.
- Cualquier otro concepto no mencionado en el apartado de servicios incluidos

Itinerario detallado

Cruceros de expedición a las Islas Falkland, South Georgia y Península Antártica



19 días

DÍA

1

Incluido
Cena

Embarque en Ushuaia

Embarque en Ushuaia. Acomodación a bordo y cena. Salida y navegación por el Canal Beagle, a través del paso Mackinlay.

DÍA

2

Incluido
Desayuno
Almuerzo
Cena

Navegación

Día de travesía rumbo noreste, hacia las Islas Falkland.



Ortelius

Autor: Ocean Wide Expeditions



Navegando

Autor: Carmen Manent

DÍA

3 a
4

Incluido
Desayuno
Almuerzo
Cena

Islas Falkland

Las Islas Malvinas son un paraíso para los amantes de la vida salvaje, ofreciendo encuentros con animales fácilmente accesibles aún y estando protegidos. Conocidas por su papel en el conflicto entre el Reino Unido y Argentina en 1982, estas joyas ocultas albergan una gran variedad de aves y vida marina, incluyendo diversos tipos de pingüinos (como los de Magallanes, juanito, rey y de penacho amarillo), aves zancudas, cormoranes, así como también delfines de Peale y delfines de Commerson.

Durante nuestro recorrido, conoceremos también la capital de las Malvinas y centro de su cultura, Puerto Stanley, que posee un encanto de la época victoriana.

DÍA

**5 a
6**

Incluido
Desayuno
Almuerzo
Cena

Navegación

Días de travesía en ruta hacia Georgia del Sur, cruzando a nuestro paso la Convergencia Antártica. La temperatura desciende considerablemente en el transcurso de unas pocas horas y el agua, rica en nutrientes, asciende a la superficie del mar debido al choque de columnas de agua. Este fenómeno atrae a una multitud de aves marinas cerca del barco, incluyendo varias especies de albatros, pardelas, petreles, priones y skuas.



South Georgia

Autor: J. Veen



Orne Islands

Autor: Arnau Negre

DÍA

**7 a
10**

Incluido
Desayuno
Almuerzo
Cena

South Georgia

Si las condiciones acompañan, está previsto efectuar el primer desembarque en South Georgia el día 7. Durante estas jornadas pasaremos todo el tiempo posible en tierra observando la espectacular vida salvaje de este oasis antártico. A destacar la visita a los albatros de Prior Island y la caminata que sigue los pasos del explorador E. Shackleton en Stomness Bay. En Grytviken, un antiguo enclave ballenero, hoy abandonado, los pingüinos rey deambulan por sus desiertas calles.

Es importante recordar que las condiciones climáticas en esta área pueden ser desafiantes, influyendo en gran medida en el desarrollo del programa. En la tarde del día 10 esta previsto iniciar la navegación en dirección a las Islas Orcadas del Sur.

DÍA

11

Incluido
Desayuno
Almuerzo
Cena

Navegación

Con la imagen de lo vivido en nuestras mentes, pasaremos otro día de travesía. Puede que en esta ruta encontremos bloques de hielo marino y en su borde algunos skuas polares y petreles podrían unirse a las demás aves marinas que siguen al barco rumbo sur.



South Georgia 8

Autor:Pilar Sierra



Iceberg7

Autor:Jose M. Perez

DÍA

12

Incluido
Desayuno
Almuerzo
Cena

Orcadas del Sur

Dependiendo de las condiciones, se visitará la Base Orcadas, una estación científica argentina ubicada en la isla Laurie, en el archipiélago de las Orcadas del Sur. El personal de la base nos mostrará sus instalaciones desde donde se disfrutaron unas vistas impresionantes de los glaciares circundantes. Si la visita no es posible, se podría desembarcar en Shingle Cove, en la isla Coronation.

DÍA

13

a

14

Incluido
Desayuno
Almuerzo
Cena

Navegación a la Península Antártica

Días de travesía rumbo sur rodeados de enormes icebergs y una buena posibilidad de avistar ballenas garantizan que nunca habrá un momento aburrido. Además, aquí se tiene la mejor oportunidad de observar petreles antárticos. Dependiendo de las condiciones, nuestro objetivo es comenzar las actividades en la tarde del día 14.



Barco Ortelius

Autor:Andres Lopez



Ballena

Autor:Oceanwide Expeditions

DÍA

15
a
16

Incluido
Desayuno
Almuerzo
Cena

Península Antártica

La península Antártica es un brazo de tierra que se extiende entre los 65° de latitud sur y el Círculo Polar. A medida que nos adentramos en el Mar de Weddell, gigantescos icebergs tabulares nos anuncian la llegada al litoral oriental.

En Brown Bluff esperamos tener la oportunidad de desembarcar por primera vez en el continente antártico; si las condiciones lo permiten, continuaremos hacia Graham Land, un paraje montañoso en el que los nunataks (montañas de hielo) se levantan sobre la nieve. En el norte, las islas South Shetland ofrecen una mezcla de naturaleza e historia que nos lleva a la época dorada de los balleneros y exploradores del Gran Sur. La entrada en el cráter de Deception Island a través del Neptune's Bellow es una imagen que perdura en la memoria.

Las condiciones en el Pasaje de Drake determinarán la hora exacta de partida.

DÍA

17
a
18

Incluido
Desayuno
Almuerzo
Cena

Navegación pasaje de Drake

Emprendemos el viaje de regreso por el Pasaje de Drake. Unos días de travesía en compañía de albatros y disfrutando del recuerdo de las experiencias vividas los días anteriores. El Cabo de Hornos representa el final de la travesía oceánica y el encuentro con las resguardadas aguas del Canal de Beagle



Ocean Nova 10

Autor:Antarctica XXI



Barco Plancius Paisaje antártico

Autor:Oceanwide Expeditions

DÍA

19

Incluido
Desayuno

Llegada y desembarque en Ushuaia

Llegada a Ushuaia donde esperamos desembarcar tras el desayuno y fin de nuestro periplo antártico.



Hondius

Autor: Ocean Wide Expeditions

Notas itinerario

Dependiendo de la salida, este Crucero tiene una mayor o menor duración. Consultar la [Tabla de salidas y precios](#)

Alojamientos previstos o similares

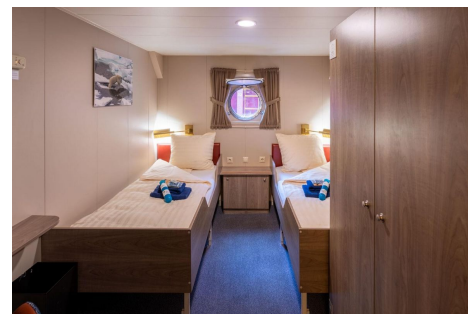
Los precios indicados son por persona, y corresponden a los siguientes **tipos de cabinas**:

Cabina básica:

- Buque Ushuaia - Cat. Estándar Plus (triple), 1 litera, ojo de buey, baño compartido.
- Plancius, Ortelius y Hondius - Compartida 4 personas, 2 literas, exterior y baño privado.

Cabina doble:

- Buque Ushuaia - Cat. Estándar (doble), 2 camas bajas, ojo de buey y baño privado.
- Plancius, Ortelius y Hondius - Doble ojo de buey, 2 camas bajas, exterior y baño privado.



Plancius cabina doble Autor:Ocean Wide Expeditions



Ortelius cabina cuadruple Autor:Ocean Wide Expeditions



Hondius cabina cuadruple Autor:Ocean Wide Expeditions



Ushuaia cabina twin Autor:Antarpply Expeditions

Habitación compartida

Los precios indicados son por persona y corresponden a cabinas cuádruples o triples (cabina básica) o dobles siempre compartidas con otros viajeros. Consultar el apartado alojamientos para más detalles.

Transporte

Las embarcaciones

Aparte de los grandes cruceros con capacidad de más de 200 personas, encontramos con las siguientes alternativas de viaje:

- *Cruceros en Rompehielos*: Diseñados para avanzar por el mar helado; permiten acceder a áreas remotas del continente (Mar de Ross, sur de Weddell...). Son viajes de un precio alto, largos, y con un objetivo muy específico.
- *Luxury Expedition Cruises*: Barcos de entre 100 y 200 pasajeros con un exclusivo nivel de servicios en lo relativo a la hotelería y servicios del barco.
- *Small Expedition Cruises*: Barcos con una capacidad máxima alrededor de los 100 pasajeros. Esto permite que las excursiones en tierra (desembarques) se efectúen de una sola vez, sin necesidad de organizar “turnos”. La limitación del número de pasajeros permite una cierta FLEXIBILIDAD que es la palabra clave en un entorno en el que las condiciones ambientales son extremadamente variables.

Las propuestas incluidas en esta selección corresponden, en su mayoría, a esta última categoría (Small Expedition Cruises) y cada embarcación tiene sus características particulares que comentamos a continuación.

M/V USHUAIA

Un barco sin lujos que ofrece precios asequibles (en dólares) y un magnífico equipo de guías y conferenciantes. **La única opción bilingüe español/inglés** tanto para los avisos y comunicaciones como para el programa de conferencias. Organización argentina.

Características: Capacidad para 84 pasajeros, 85 m. de eslora y 15,5 m. de manga. Ice class 4, cabinas triples, dobles y single de categoría estándar, premier, superior y suite.

[+ Información](#)

M/V PLANCIUS

Es una de las alternativas más sofisticadas, tanto por su experimentado equipo de guías y especialistas como por las actividades que propone.

El barco es confortable, todas las cabinas son exteriores, disponen de baño privado, conexión a internet y TV.

Crucero en inglés; organización holandesa y público mayoritariamente europeo. Características: Capacidad para 110 pasajeros. 89 m de eslora y 14,5 m de manga. Ice class 1D.

[+ Información](#)

M/V ORTELIUS

Excelente barco, con capacidad para navegar en hielo superior a la media. Características similares al PLANCIUS, con el que comparte organización.

Características: Capacidad para 90 pasajeros. 91 m. de eslora. Iceclass 1A.

[+ Información](#)

La cuarta propuesta corresponde a la categoría *Luxury Expedition Cruises*:

M/V HONDIUS

Siguiendo la misma organización del Plancius y Ortelius, el HONDIUS ofrece alojamiento para 170 pasajeros en una gran variedad de cabinas (desde suites con balcones hasta cabinas dobles y cuádruples más compactas.). Con un diseño moderno, conserva una atmósfera acogedora e informal.

Características: Capacidad para 170 pasajeros. 107,6 m. de eslora. Iceclass 1A Super (Polar Class 6).



Barco Ushuaia



Autor:ANTARPLY M/V USHUAIA Barco Plancius



Autor:R. Van Poppelen Barco Ortelius 5



Autor:Oceanwide Expeditions Hondius

Autor:Ocean Wide Expeditions



A BORDO DE UN CRUCERO DE EXPEDICIÓN

Programa diario

Cada tarde se organiza una charla donde el Líder de la expedición resume las experiencias del día y presenta el programa previsto para el día siguiente. Adicionalmente, una copia se entrega en la cabina. En el programa estará incluida la información sobre las actividades del día siguiente, eventos, horarios de los desembarques, comidas y conferencias. El programa diario puede cambiar debido a las condiciones locales del mar, el clima o el hielo.

También el Capitán y el Equipo de Expedición pueden decidir desviarse del programa para aprovechar una oportunidad inesperada - avistamiento de vida salvaje, condiciones marítimas ventajosas. -

Excursiones en tierra

Dejando aparte las etapas de navegación, cada día de crucero se efectúa como mínimo un desembarque. Ya en tierra hay excursiones que consisten en un simple paseo por la playa, por ejemplo, allí donde existe una colonia estable de pingüinos, u otras de mayor envergadura, como puede ser una caminata hasta la cima de una colina o un extraordinario punto de observación. No son excursiones complicadas, aunque la presencia de nieve hace que algunas tengan una cierta dificultad. Dado que todas las actividades en tierra están guiadas (no se puede deambular en solitario por territorio antártico), en caso de que la excursión principal tenga una cierta dificultad, la presencia de más de un guía hace que sea posible organizar excursiones alternativas de diferentes niveles, de manera que todos los viajeros puedan participar en una u otra salida.

El reducido número de pasajeros hace que todos puedan desembarcar en un mismo turno y con cierta rapidez (a excepción del Hondius que se requieren turnos); por este motivo, imprevistos como puede ser el encuentro con un grupo de ballenas hace que se altere el programa y se organice una improvisada excursión en bote para observarlas nadando junto a nosotros.

Conferencias

Un equipo de especialistas ofrece un completo programa de charlas sobre la exploración polar y el ecosistema ártico. Y también está a disposición del viajero para cualquier consulta o para ayudarle a identificar desde cubierta las aves marinas que navegan junto a nosotros. La política de "puente abierto" permite acompañar a los oficiales en el puente compartiendo el manejo del barco y la navegación



Excursión en zodiac

Autor: Oceanwide Expeditions



Huesos de ballena

Autor: Andres Lopez



Dificultad / condiciones de viaje

Estos viajes no tienen ninguna exigencia física, siendo accesibles para todas las personas sin problemas de salud. Abordar la zodiac y poner pie en tierra suelen ser las dos operaciones más complejas de las excursiones, dependiendo de las condiciones que en ese momento se den en el mar.

Hay que tener en cuenta que la única asistencia médica disponible es la que se encuentra en el barco, de manera que tratamientos especiales quedan excluidos. En todos los casos es recomendable la contratación de un seguro de viaje que incluya asistencia y la cobertura ante una posible anulación.

Documentación

Ciudadanos con pasaporte español : Pasaporte en vigor, con una validez mínima de 6 meses.

Es responsabilidad del viajero confirmar esta información con la facilitada por el [Ministerio de Asuntos Exteriores](#) en su página web.

Ciudadanos con pasaporte de otra nacionalidad (no español): Contactar con los respectivos Consulados y/o Embajadas para conocer las formalidades de entrada que exigen los países visitados en el viaje.

Situación social y política del país de destino: Viatges Tuareg se remite a los avisos y recomendaciones facilitados por el [Ministerio de Asuntos Exteriores](#) en su página web.

Sanidad

Vacunas obligatorias: Ninguna

Seguro de viaje: El programa de navegación en cruceros de expedición no incluye el seguro de viaje. Es necesario estar en posesión de un seguro con coberturas ante el improbable caso de evacuación médica y/o repatriación (desde Ushuaia). La cobertura requerida para la Antártida y las islas subantárticas un mínimo de 100,000 EUR/USD por persona. Adicionalmente, es altamente recomendable que el mismo seguro cuente con amplias coberturas en caso de anulación, tanto por importe cubierto como por causas. En viajes Tuareg disponemos del seguro [AON Infinity](#) con un coste de 140 € para viajes hasta 16 días y de 160 € para viajes de hasta 21 días (contando desde la salida de la ciudad de origen hasta el regreso).

Viatges Tuareg puede informar únicamente sobre los requisitos sanitarios obligatorios exigidos por el país de destino, y añadir alguna recomendación en base a experiencias propias. Las recomendaciones sanitarias y profilaxis deben de consultarse con un profesional médico, o dirigirse a los avisos de los organismos sanitarios oficiales

La información oficial sobre precauciones sanitarias y vacunas puede encontrarse en la web del [Ministerio de Sanidad y Consumo](#)

La Generalitat de Catalunya pone a disposición del viajero el teléfono de Sanitat Respon 902 111 444, y la página web [Consells i vacunacions a viatgers internacionals](#) donde encontrar información sobre los centros de vacunación.

DIFERENTES RUTAS, DISTINTA DURACIÓN

El viaje que se muestra en esta propuesta es una ruta base de la ruta clásica a las Islas Falkland, South Georgia y Península Antártica. Dependiendo de la salida, este Crucero puede tener una mayor o menor duración. Además de este programa, existen salidas puntuales cuya duración varía en función de la embarcación y los objetivos del viaje. La estructura del itinerario será similar, añadiendo o reduciendo etapas a las jornadas que se pasan en el litoral explorando. Consultando en la [Tabla de salidas y Precios](#) se puede obtener más información.



¡PARTICIPA!

CONCURSO FOTOGRAFÍA Y VÍDEO

tuaregviatges.es/concurso



10012|20250313MGM