

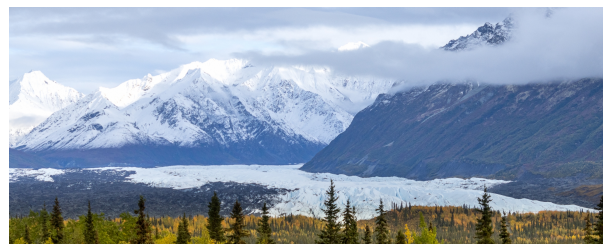
Alaska

Ruta Kenai Nat. Park y extensión opcional a Denali Nat. Park

Salidas de Junio hasta Agosto 2026, grupo multinacional. Opción 9 o 20 días



Nos adentraremos en un territorio virgen, de altas montañas, extensos bosques, glaciares y vida salvaje. Senderismo, excursiones en canoa y kayak, caminatas por glaciares y observación de la vida animal son algunas de las actividades que haremos para disfrutar del lugar, guiados por un experto. Este es un viaje participativo y de multi-actividad alojados en albergues, campings y campamentos.



Lo más destacado

Kenai Fjords National Park

Enormes icebergs, y glaciares que descienden hasta el mar creando fiordos cubiertos por bosques boreales.

Kasitsna Bay

Una playa deshabitada desde dónde con kayaks y caminatas veremos águilas blancas y focas entre otras muchos animales acuáticos.

Vida local

En Homer y en Hope tendremos la oportunidad de ver en directo la vida local tradicional de pescadores.

Fechas salida

► 2026 Mayo 30 Junio 20 Julio 11 Agosto 1 22

Grupo Mínimo



4 viajeros

Itinerario

DÍA	RUTA	COMIDAS	ALOJAMIENTOS
1	Llegada a Anchorage	-	Hotel local
2	Anchorage - Seward	D - A - C	Camping
3	Seward - PN Kenai Fjords	D - A - C	Camping
4	Seward - Glaciar Exit - PN Kenai Fjords -Seward	D - A - C	Camping
5	Seward - Homer	D - A	Camping
6	Homer - Kasitsna Bay	D - A - C	Campamento
7	Kasitsna Bay	D - A - C	Campamento
8	Kastsina Bay - Hope	D - A - C	Camping
9	Hope - Potter Marsh - Anchorage	D	-

COMIDAS: Desayuno **D** Almuerzo **A** Cena **C**

Extensión Extensión Denali

DÍA	RUTA	COMIDAS	ALOJAMIENTOS
10	Anchorage - Denali National Park	D - C	Camping
11 a 12	Denali National Park	D - A - C	Camping
13	Denali National Park - Maclaren River Valley	D - A - C	Acampada libre
14	Maclaren River Valley	D - A - C	Acampada libre



15	Maclaren River Valley - Wrangell St Elias National Park	D - A - C	Acampada libre
16 a 17	Wrangell-St Elias National Park	D - A - C	Acampada libre
18	Wrangell St Elias NP - Valdez	D - A - C	Camping
19	Valdez	D - A	Camping
20	Valdez - Anchorage	D	-

COMIDAS: Desayuno **D** Almuerzo **A** Cena **C**

Precio del viaje

Por persona	Precio base
Por persona	3.360,00 €
Suplementos y tasas por persona	Precio base
Extensión Denali (Opcional)	1.915,00 €

Notas salidas y precios

Precios calculados en base a la tasa de cambio del \$ a septiembre 2025. Cualquier variación en esta tasa podría dar lugar a una modificación en el coste del viaje.

Los precios indicados **NO incluyen el vuelo hasta/desde Anchorage**. Es aconsejable realizar la reserva de los vuelos lo antes posible para garantizar el mejor precio posible. Como orientación, hay que calcular un coste del pasaje alrededor de 1.200 - 1.400 euros con las tasas incluidas.

Servicios incluidos

- Alojamiento según cuadro de itinerario; consultar detalles en el apartado Alojamiento.
- Comidas incluidas - Ruta 9 días: 8 desayunos, 7 picnics, 6 cenas y extensión: 11 desayunos; 11 picnics, 9 cenas
- Material completo de acampada
- Transporte en miniván durante toda la ruta con conductor/guía de habla inglesa.
- Entradas a parques nacionales y bus para la visita en Denali.
- Senderismo por Exit Glacier en Seward, crucero en Kenai Fjords NP, tour en barca en Resurrection Bay, excursión de medio día en Kayak por Seldovia Bay
- Extensión Denali: shuttle bus a Toklat River y Eielsen Visitor Center en Denali NP, excursión en canoa por Maclaren River, senderismo en Denali NP, Valdez y Wrangell/st Elias NP



- Seguro de asistencia en viaje; [ver condiciones de la póliza](#). Opcionalmente pueden ampliarse las coberturas de gastos de anulación; consulta
- Impuestos e iva donde sea de aplicación

Servicios NO incluidos

- Vuelos hasta y desde Anchorage.
- Traslados aeropuerto /hotel Anchorage ida y vuelta
- Comidas y bebidas salvo las indicadas en el cuadro de itinerario,
- Visado / autorización de viaje (ESTA)
- Visitas o excursiones opcionales
- Propinas a conductores, guías y maleteros.
- Cualquier otro concepto no especificado en el apartado de 'servicios incluidos'.
- [Ampliación de coberturas](#) del seguro de asistencia y anulación (recomendado)

Itinerario detallado

Ruta Kenai Nat. Park y extensión opcional a Denali Nat. Park



9 días

DÍA

1

Comidas

-

Llegada a Anchorage

Llegada a Anchorage y traslado al alojamiento por cuenta del viajero (el alojamiento cuenta con servicio de traslado gratuito). Presentación a las 18hrs para una charla informativa con el guía y para conocer a los compañeros de aventura. Alojamiento.

DÍA

2

Comidas

Desayuno
Almuerzo
Cena

Anchorage - Seward

Localizada al este de la Península de Kenai y Resurrection Bay, Seward es conocida como la "puerta del Kenai Fjords National Park". A medio día por carretera desde Anchorage, llegaremos al puerto pesquero de Seward. Tarde libre para descubrir el encantador pueblo y su paseo marítimo.



Paisajes de Alaska

Foto: Isaac Sanz Canencia



Pesca en Seward

DÍA

3

Comidas

Desayuno
Almuerzo
Cena

Seward - PN Kenai Fjords

Este día haremos un paseo en barco. Viviremos la experiencia de recorrer el PN Kenai Fjords, entre glaciares y viendo como la vida animal encuentra aquí su refugio. Es posible que podamos ver la impactante imagen de como una porción de hielo gigante cae del glaciar acompañado del sobrecogedor sonido en medio del silencio del entorno.

Navegación: 7,30 hrs.

DÍA

4

Comidas
Desayuno
Almuerzo
Cena

Seward - Glaciar Exit - PN Kenai Fjords -Seward

Caminata por el glaciar Exit, uno de los muchos glaciares que caen desde campo de hielo de Harding, en el corazón del Parque Nacional de los Fiordos de Kenai y uno de los más grandes de Alaska, con sus más de 150 Km. de largo y 40 de ancho, ocupando parte de la península y hábitat de muchos animales como las cabras blancas de montaña, las marmotas y los abundantes osos negros.

La travesía comenzará en el valle pasando por bosques de álamos y de alisos y campos de brezos para después ascender hasta divisar una lengua de glaciar. Habrá la opción de realizar una travesía más corta.

Caminata: 8 millas - 7 horas aprox.

Desnivel + 1000 m. / - 1000 m.



Kenai N.P.



Glaciar

DÍA

5

Comidas
Desayuno
Almuerzo

Seward - Homer

Hoy nos trasladaremos a la parte oeste el P.N. Kenai Fjords. Durante el camino, dependiendo de la época del año, pararemos para ver como los salmones remontan el Russian River o visitaremos una iglesia rusa ortodoxa con vistas a los volcanes. Llegaremos a Homer, una pintoresca población donde la cultura pesquera se mezcla con una tradición artística que llena sus callecitas de galerías de arte.

Tiempo libre para poder pasear y descubrir este lugar tan singular.

Recomendamos ir al Salty Dawg Saloon's, un faro transformado en bar donde es costumbre consumir y dejar un dólar en la pared para que el que vaya después se tome una bebida a nuestra salud.

Alojamiento en Homer.

DÍA

6

Comidas
Desayuno
Almuerzo
Cena

Homer - Kasitsna Bay

Tomaremos un bote desde Homer para navegar hasta llegar a Kasitsna Bay, una increíble playa salvaje escondida en la península de Kenai. Aquí dormiremos dos noches en sencillas cabañas cerca de la playa, con acceso a una yurta comunitaria e incluso una sauna.

Tendremos la oportunidad de ver águilas y una gran diversidad de animales acuáticos. Quien quiera podrá hacer una caminata de 2 millas hasta un lago alimentado por un glaciar, con algunos trozos de hielo flotando en él, y disfrutar de las increíbles vistas panorámicas del lugar.



Campamento en Homer



Alazando el vuelo

Foto: Isaac Sanz Canencia

DÍA

7

Comidas
Desayuno
Almuerzo
Cena

Kasitsna Bay

Por la mañana haremos una excursión de medio día que incluye un tramo en kayak siguiendo la costa por Kasitsna Bay dónde reside una importante colonia de focas y águilas blancas.

Tarde libre para descansar en un entorno inigualable.

No dejaremos el lugar sin antes saborear uno de lo más famosos platos típicos elaborado con salmón.

Actividad kayak : 2 - 3 h.

DÍA

8

Comidas
Desayuno
Almuerzo
Cena

Kastsina Bay - Hope

Por la mañana embarcaremos en ferry siguiendo la costa hasta la localidad de Hope.

Hope es un pintoresco pueblecito costero sobre Turnagain Arm, parada imprescindible antes de regresar a Anchorage.

Durante la estación más cálida, en verano, el pueblo de Hope presume de tener una vida nocturna muy animada y se celebran conciertos en directo en los bares locales.



Kasitsna Bay



Alce

DÍA

9

Comidas
Desayuno

Hope - Potter Marsh - Anchorage

Por la mañana traslado hasta Anchorage siguiendo el Turnagain arm, donde intentaremos observar las belugas o ballenas blancas que viven en la magnífica bahía. De camino parada en Potter Marsh, lugar escogido por las aves migratorias para descansar en los meses de verano. Por la tarde llegaremos a Anchorage a tiempo para las últimas compras por la 4ª y la 5ª avenida, donde está el antiguo ayuntamiento y la zona comercial más céntrica de la ciudad. Fin de los servicios



Foto: Carmen Ananos

EXTENSIÓN DENALI

DÍA

10

Comidas
Desayuno
Cena

Anchorage - Denali National Park

Por la mañana tomaremos rumbo al increíble Denali National Park. Este es el lugar dónde vamos a poder ver especies grandes y pequeñas de flora y fauna que han convivido durante siglos sin que el hombre haya perturbado su hábitat. Los siguientes días visitaremos el parque de Denali con la posibilidad de observar osos, lobos, lince, alces, caribús, cabras de Dall y pájaros migratorios.

DÍA

11
a
12

Comidas
Desayuno
Almuerzo
Cena

Denali National Park

Dos días dedicados a explorar el parque. Tendrás la oportunidad de tomar un autobús a través del parque nacional por su única carretera, con la esperanza de avistar osos, alces, caribúes o lobos. Debido a las restricciones del parque, el guía no nos podrá acompañar: el conductor local irá parando y explicando en inglés sobre cualquier animal que se vea durante el, la flora y geología del parque.

En el parque, se pueden elegir la duración y tipo de caminatas. Los senderos están señalizados y van desde el terreno plano hasta los diferentes desniveles. Opcionalmente se puede contratar un sobrevuelo por el parque y alrededor del Monte Denali (6194 metros de altitud). Ver nota "Actividades opcionales".

Por las noches, el grupo se reúne alrededor de la fogata, escuchando los sonidos de la noche y compartiendo las experiencias del día.

Nota: Las duchas no están ubicadas directamente en el campamento, sino en la entrada principal del parque.

Trayecto en bus: 8 horas



Denali National Park



Denali National Park

Foto: J A Cano

DÍA

13

Comidas
Desayuno
Almuerzo
Cena

Denali National Park - Maclaren River Valley

Hoy recorreremos la Denali Highway inaugurada en 1957 y que fue la primera carretera construida que dio acceso al Denali National Park.

Por un paraje alpino a través de la segunda carretera con más altitud del país, llegaremos hasta el Maclaren River Valley, dónde se encuentra nuestro campamento.

Alan y Susie son los simpáticos encargados de llevar Maclaren River Lodge. Nos recogerán con una barca hasta el remoto "campamento del Glaciar".

Nuestro campamento se encuentra en una zona totalmente deshabitada, perfecto para dejar de lado los móviles y hasta dónde no llegan las carreteras.

DÍA

14

Comidas
Desayuno
Almuerzo
Cena

Maclaren River Valley

Hoy haremos una excursión en canoas por aguas con corriente, siguiendo el curso del río para adentrarnos un poco más en el parque y hacer acampada libre.

Actividad: 2 - 3 horas en canoa

Nivel dificultad : moderado/alto



Paisajes de Alaska



Acampada en Maclaren

DÍA

15

Comidas
Desayuno
Almuerzo
Cena

Maclaren River Valley - Wrangell St Elias National Park

Traslado por carretera hasta McCarthy, único acceso abierto al parque Nacional Wrangell-Sant Elias, el más grande de todo Norteamérica, para alojarnos en el campamento literalmente "del final de la carretera".

La carretera McCarthy de 96 kilómetros de gravilla fue construida siguiendo el curso del río Copper y las antiguas vías del tren de la línea Northwestern.

Todavía quedan restos de lo que fueron las minas de cobre (copper) a pesar de que muchos han olvidado que este fue uno de los últimos sitios hasta dónde llegó la fiebre del oro.

DÍA

16

a

17

Comidas
Desayuno
Almuerzo
Cena

Wrangell-St Elias National Park

Días libres para escoger entre las muy variadas actividades opcionales que se ofrecen en el parque: caminar entre glaciares, senderismo entre bosques infinitos, tours guiados para conocer la historia de los molinos, escalada de hielo, rafting o un sobrevuelo entre picos de casi 5000 metros de altitud y glaciares de 40 kms de extensión



Wrangell



Jaume Güell

Foto: Cooper River

DÍA

18

Comidas
Desayuno
Almuerzo
Cena

Wrangell St Elias NP - Valdez

Hoy tomamos rumbo a Valdez, que es el nombre que se le dio originariamente al oleoducto de 1287 kilómetros de longitud que salía de Prudhoe Bay. Con este nombre también, nos encontramos a orillas del océano entre montañas, bosques y fiordos con la población pesquera de Valdez, de origen español y arrasada por el famoso tsunami del viernes santo de 1964 y reconstruida a unos kilómetros en un sitio mas seguro.

Noche en Valdez.

DÍA

19

Comidas
Desayuno
Almuerzo

Valdez

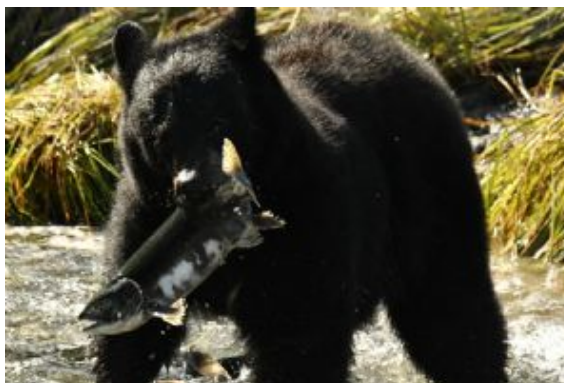
Valdez es muy conocido entre la población de osos de la zona porque se acercan a pescar a los viveros de salmón.

Haremos una caminata por los alrededores dónde podremos ver osos, águilas y leones marinos buscando este deseado pescado llamado salmón.

Posibilidad de hacer actividades opcionales como kayak por el Columbia Glacier Sea o el crucero Lulu Belle Wildlife entre enormes icebergs y un maravilloso paisaje



Wrangell St Elias NP



Oso pescando

DÍA

20

Comidas
Desayuno

Valdez - Anchorage

Regreso a Anchorage no sin antes despedirnos de este increíble viaje con las vistas de Worthington Glacier de camino de vuelta por Thompson Passy, con un picnic en Matanuska Glacier.

Llegada a Anchorage y fin de los servicios.



Lago Matanuska

Foto: J A Cano

Notas itinerario

Por la características de la ruta, ésta puede ver modificada por condiciones climatológicas adversas o causas de fuerza mayor.

Alojamientos previstos o similares

Alojamiento en campings o acampada libre excepto en Anchorage que dormiremos en un hotel local con habitaciones compartidas y en MacLaren dónde una de las noches nos alojaremos en un lodge. Las acampadas libre se harán en tiendas de campaña de lona. Cuentan con lavabos compartidos (no hay ducha) y las comidas, cafés y tes se sirven una gran tienda principal a modo de zona común. Hay que prever saco de dormir - temperatura de confort sobre 0º y esterilla/colchoneta (consultar la posibilidad de alquilarlos).

LOCALIDAD	HOTEL
Anchorage	Puffin Inn Anchorage
Maclaren	Maclaren River Lodge



Campamento de tiendas en Homer



Adventure Camp en Kasitsna Bay

Transporte

El vehículo utilizado para esta ruta es una miniván ocupada por un máximo de 12 viajeros. Se aconseja reducir al máximo el volumen del equipaje para disponer de más espacio en el interior del vehículo. Aconsejamos se viaje con bolsa o mochila flexible para facilitar la acomodación del equipaje dentro de la furgoneta.



Participación en el viaje y actividades opcionales

Viaje participativo:

En esta ruta no seremos simples pasajeros, sino parte del equipo. Entre todos se organizarán varios equipos rotativos para repartir las diferentes tareas a realizar diariamente. Las tareas colaborativas incluyen ir a comprar alimentos, cocinar, recoger agua, buscar leña para el fuego, organizar el campamento y en general ayudar entre todos al montaje y desmontaje del campamento.

Excursiones y actividades opcionales:

La mayor parte de excursiones opcionales, en especial las de día completo, y exceptuando las que coinciden en los días libres, impiden realizar las caminatas previstas para el día correspondiente; consultar en cada caso.

Todos los precios son aproximados, en USD y por persona; la duración de las actividades también es aproximada.

Recomendamos reservarlas en el momento de realizar la reserva, debido al reducido número de participantes aceptados.



Pesca:

- * Pesca salmón en Seward: 450\$ día completo (+ traslados y licencia).
- * Pesca Halibut en Homer: a partir de 225\$ medio día (+ tasas y licencia)

Navegación:

- * Rafting en Denali: 147\$, 3h/3h30 - dificultad moderada
- * Rafting Cañón Nizina + sobrevuelo: 433\$, día completo - dificultad moderada
- * Excursión Kayak mar por Columbia Glacier (Valdez) . Día completo. Nivel dificultad moderado: 375\$
- * Crucero Prince William Sound (Valdez). Duración 6 horas :173\$

Actividades en tierra:

- * Escalada sobre hielo en Wrangell/St Elias N.Park. Día completo. Nivel dificultad moderado: 197\$
- * Caminata por el glaciar Root/St Elias N.Park. Medio día, 5-6 millas, 4 a 6 horas: 127\$ / Día completo, 8-10 millas, 8 horas: 172\$
- * Kennecott Mill Town Tour: 2 horas: 36\$ + transporte.

Vuelos:

- * Sobrevuelo 1h en Denali: 449\$
- * Sobrevuelo 50minutos en Wrangell/St Elias N.Park: 320\$

Observación de osos:

Dependiendo de la época del año se vuela hasta el Katmai N.Park o el lago Clark. Duración total 4-5 horas - 1.050\$ (incluye vuelo, guía especialista, caminata y observación osos). Imprescindible reservar con la máxima antelación.

Anchorage: las actividades opcionales aquí son múltiples en caso de llegar uno o dos días antes. La mayoría pueden reservarse directamente una vez en Anchorage.

- Alquiler de bicicleta para realizar el trail de la costa (3hrs aprox. \$30 USD)
- Visita del Museo de Anchorage (aprox. \$20 USD) o el Heritage Center (aprox. \$25 USD)

- Trekking a la Flattop Mountain (con transporte sin guía aprox. \$30 USD)



Escalada por el hielo

Dificultad / condiciones de viaje

Por su extrema latitud, una ruta por Alaska es siempre una aventura. Cuando abandonamos Anchorage, la capital, nos adentramos en plena naturaleza. Aquí el asfalto deja en muchas ocasiones el terreno a las pistas de tierra (aunque en buenas condiciones la mayoría de ellas) y los recursos escasean. Debemos estar listos para afrontar algunas etapas de largas conducciones y un clima muy cambiante que puede variar desde unos espléndidos y limpios cielos a jornadas de lluvia, viento y bajas temperaturas. Nuestro equipo personal de viaje debe contemplar un amplio abanico de condiciones climáticas.

Importante tener presente de que se trata de un viaje de campamento por lo que los participantes deben estar en buena condición física para entrar y salir de una tienda de campaña, caminar sobre terreno inestable en el campamento así como subir y bajar del autobús. Además, es un viaje de multiactividad por lo que los participantes deben estar preparados para abordar caminatas de al menos 3,5/5Km por día. Se ofrecen diferentes tipos de caminatas y, siempre que sea posible, se puede ajustar la duración y dificultad. Sin embargo, para disfrutar plenamente de una aventura en Alaska como esta, se requiere este nivel mínimo de condición física.

Clima

Aunque la ruta se realiza en periodo de verano, la climatología en la zona es bastante cambiante e insegura. No es raro que abunden las lluvias y que la temperatura pueda descender a niveles casi invernales en poco tiempo (invernales en términos mediterráneos; es decir, entre 5-9 grados en algunas ocasiones). Es importante prever equipo de lluvia y botas / calzado impermeable para las caminatas por los parques.

Las especiales características de algunas remotas zonas que se recorren en esta ruta, pueden provocar algún cambio imprevisto de la misma. El guía será siempre quien tendrá la potestad de decidir, caso de ser necesario, cuándo y qué cambios realizar para poder mantener la ruta de la mejor manera posible.

[Información sobre el clima](#)

Idioma

Este tour se realiza con grupos de composición multinacional, y el idioma en el que se desarrolla y se brindan todas las explicaciones e indicaciones es el **inglés**. Por lo tanto, los viajeros deben sentirse cómodos desenvolviéndose en este idioma.



Documentación

Ciudadanos con pasaporte español: pasaporte digitalizado de lectura electrónica con una vigencia mínima de 6 meses.

Desde Enero de 2009, los viajeros deben solicitar previamente y vía internet un "permiso de entrada" al país. Además, todos aquellos que hayan viajado a Irán, Iraq, Sudan, Yemen o Siria desde Marzo de 2011 deberán solicitar visado en la embajada (aunque tengan la ESTA previamente concedida) y no podrán acogerse al programa de exención de visados para turistas. El 6 julio de 2023 entraron en vigor otras excepciones al programa de exención de visados, según las cuales las personas que hayan viajado a Cuba desde 12 enero 2021 o tengan doble nacionalidad española y cubana, deberán solicitar un visado.

Es responsabilidad del viajero confirmar esta información con la facilitada por el [Ministerio de Asuntos Exteriores](#) en su página web.

Ciudadanos con pasaporte de otra nacionalidad (no español): Contactar con los respectivos Consulados y/o Embajadas para conocer las formalidades de entrada que exigen los países visitados en el viaje.

Situación social y política del país de destino: Viatges Tuareg se remite a los avisos y recomendaciones facilitados por el [Ministerio de Asuntos Exteriores](#) en su página web.

Sanidad

Vacunas obligatorias y recomendaciones sanitarias: No se precisa ninguna precaución sanitaria especial más allá de las que la lógica aconseja cuando se realiza una ruta por zonas deshabitadas y con pocos recursos sanitarios.

Viatges Tuareg puede informar únicamente sobre los requisitos sanitarios obligatorios exigidos por el país de destino, y añadir alguna recomendación en base a experiencias propias. Las recomendaciones sanitarias y profilaxis deben de consultarse con un profesional médico, o dirigirse a los avisos de los organismos sanitarios oficiales. La información oficial sobre precauciones sanitarias y vacunas puede encontrarse en la web del [Ministerio de Sanidad y Consumo](#).

La Generalitat de Catalunya pone a disposición del viajero el teléfono de Sanitat Respon 902 111 444, y la página web [Consells i vacunacions a viatgers internacionals](#) donde encontrar información sobre los centros de vacunación.

Información adicional

Equipo recomendado:

Bolsa de lona flexible (por razones espacio se ruega evitar grandes maletas o bolsas rígidas y limitar el peso a 15 Kg por persona) y pequeña mochila de efectos personales

- Ropa cómoda de fibras naturales (pantalón y camisetas), ropa de abrigo para las noches (forro polar o jersey grueso, goretex o cortavientos, ropa interior de abrigo o termofibra, calcetines gruesos de algodón y lana...)
- **Saco de dormir - temp confort alrededor de los 0º - y esterilla/colchoneta aislante.**
- Impermeable o capa de lluvia.
- Botas de montaña, zapatillas deportivas y sandalias de trekking.
- Para las etapas en canoa es aconsejable proveerse de bolsas o contenedores estancos resistentes para proteger el material personal.
- Bañador, toalla, gorra o visera y gafas de sol.
- Navaja multiusos (hay que tener en cuenta que la navaja debe facturarse con el equipaje ya que no puede llevarse en cabina!), cerillas o encendedor, linterna, cantimplora, binoculares...
- Protección solar y repelente de insectos.
- Neceser de uso personal (incluir toallitas biodegradables y/o papel higiénico)
- Medicamentos de uso personal
- Botiquín básico: incluir repelente de insectos, colirio ocular, anti-térmico, anti-histamínico - oral y pomada -, antibiótico de amplio espectro, analgésico, anti-inflamatorio, desinfectante y tiritas.

Importante evitar el uso de bolsas de plástico y contenedores de un solo uso. #stopplastic

Costumbres Locales:

Pedir permiso para fotografiar gente, tanto blancos como indígenas.

No beber nunca alcohol en la calle ni dentro del vehículo. Esta prohibido con leyes muy severas y tolerancia cero.

No hacer caso de los indígenas que puedan dirigirse a nosotros, son inofensivos pero suelen ir bebidos en su estancia en la capital.

Respetar siempre la fauna y no acercarse demasiado, así como no alimentarla ni causarle molestias, como ruido innecesario. Podría ser peligroso.

No se podrá fumar en la mayoría de locales y transportes públicos como restaurantes, museos o hoteles.

El alcohol solo se vende a mayores de 21 años con identificación y en las tiendas acreditadas para tal.

En muchos restaurantes no tienen derecho a vender alcohol, en caso de querer consumir, habrá que preguntar antes si tienen la licencia para venderlo.

Precios aproximados para una comida: Desayuno 10-15 \$ / Almuerzo 20-25 \$ / Cena 25-30 \$ / Cerveza 4 \$ / Café 3 \$ (es importante recordar que es prácticamente obligado dejar un 10-15% de propina en los restaurantes).

Compras:

En Anchorage se puede encontrar cualquier cosa que hubiéramos podido olvidar.

Hay muchas cosas típicas y originales, como artesanía indígena hecha en materiales extraños como marfil de morsa o hueso de ballena. La madera trabajada y las pieles con sus pertinentes permisos, suelen ser más económicas que en nuestro país. No se suele regatear, aunque ante una gran compra se puede negociar un descuento en el precio.

Equipo electrónico:

El transporte va equipado con enchufes de hasta 12 voltios. Es importante tener en cuenta que sólo un número limitado de unidades pueden cargarse a la vez y no se admiten aparatos de alto voltaje como por ejemplo un secador. Las baterías deberán cargarse en los alojamientos y se recomienda traer adaptador.

Moneda, horario y corriente eléctrica:

[Información sobre moneda y cambio de divisas](#)

[Información sobre zonas horarias](#)

[Información sobre enchufes y corriente eléctrica](#)



Alaska Ruta Kenai Nat. Park y extensión opcional a Denali Nat. Park

Salidas de Junio hasta Agosto 2026, grupo multinacional. Opción 9 o 20 días



10144|20260423MGM