

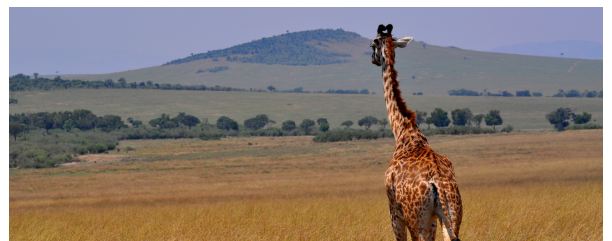
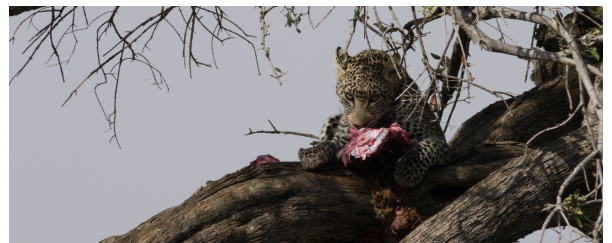
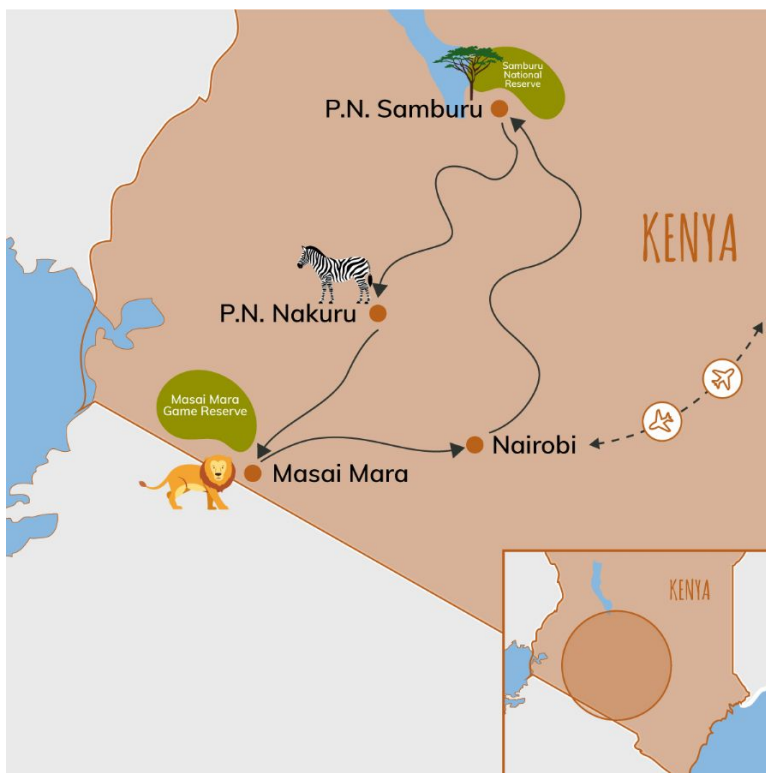
Kenya

Tierra de Samburus

Salidas regulares con guía de habla hispana 2026



Kenia sigue siendo uno de los destinos más apasionantes para observar la vida salvaje africana. Este itinerario combina aventura y confort, en compañía de un chófer-guía profesional de habla española en todo el recorrido. Se inicia el viaje en singular región de Samburu, siguiendo al lago Nakuru y finalizando en la mítica reserva de Masai Mara, escenarios privilegiados para admirar una fauna diversa y paisajes emblemáticos del África oriental.



Lo más destacado

Samburu

Un paisaje único; las áridas tierras de los samburu

Los lagos

La falla del Rift originó diferentes lagos, cada uno de ellos con un entorno único

Masai Mara

La imagen de los relatos de los grandes exploradores, el lugar ideal para ver los 'big five'



Fechas salida

Todos los lunes desde Nairobi, 2026

Grupo Mínimo



Itinerario

DÍA	ruta	COMIDAS	ALOJAMIENTOS
1	Vuelo ciudad de origen - Nairobi (llegada en Lunes)	-	Hotel
2	Nairobi - P. N. Samburu	D - A - C	Lodge
3	P.N. Samburu	D - A - C	Lodge
4	P.N. Samburu - P.N. Nakuru	D - A - C	Lodge
5	P. N. Nakuru - Masai Mara	D - A - C	Lodge
6	Masai Mara	D - A - C	Lodge
7	Masai Mara - Nairobi	D	a bordo
8	Llegada a la ciudad de origen	-	-
COMIDAS: Desayuno D Almuerzo A Cena C			

Precio del viaje

Por persona	Precio base
Por persona	2.360,00 €
tasas aéreas (aprox.)	480,00 €
Suplementos y tasas por persona	Precio base
Suplemento salidas temporada Media	155,00 €
Suplemento salidas temporada Alta	415,00 €

Supl. salida Semana Santa (30 de marzo)	225,00 €
Suplemento salidas temporada Extra	635,00 €
Suplemento Hab. Individual	205,00 €
Suplemento Hab. Individual en temporada media, alta y Semana Santa	245,00 €
Suplemento Hab. Individual en temporada extra	310,00 €

Notas salidas y precios

Suplementos temporada/Fechas de salida:

- El suplemento por temporada Media corresponde a las salidas: de enero a marzo y del 1 al 22 de junio 2026
- El suplemento por temporada Alta corresponde a las salidas: del 02 de noviembre al 21 de diciembre 2026
- El suplemento por temporada Extra corresponde a las salidas: del 29 de junio al 26 de octubre 2026
- Semana Santa: salida 30 de marzo 2026.
- Para la salida del 28/12 consultar suplemento y posibles condiciones especiales (fin de año/año nuevo).

Importante:

La llegada a Nairobi esta prevista siempre para ser en lunes e iniciar el safari el martes. La disponibilidad aérea en el momento de efectuar la reserva puede implicar salir un día antes de lo previsto en esta ficha técnica.

La reserva de los vuelos está sujeta a la disponibilidad de plazas en el momento de confirmar la reserva en firme, lo que podría suponer suplementos por disponibilidad sobre el precio que se indicarían en cada caso. En caso de querer viajar en fechas señaladas o concurridas, aconsejamos encarecidamente reserva con la máxima antelación.

Tasas aéreas: se detallan de forma separada al precio base del viaje debiendo sumarse para el cálculo del precio final, según el importe desglosado en el apartado de precios.

Precios calculados sobre el cambio USD/Euro efectivo a noviembre 2025. Sujetos a revisión en caso de cambios significativos.

Servicios incluidos

- Vuelos internacionales con salida de Madrid/Barcelona en clase turista con la cía Qtar Airways, con tarifa restringida en cuanto a cambios y cancelaciones. Consultar otras compañías o ciudades de origen.
- Tasas aéreas, deben sumarse al precio del viaje, según importe desglosado en el apartado de precios.
- Traslados desde y hasta el aeropuerto.
- Transporte durante todo el safari en vehículos 4x4 ocupados por un máximo de 6 personas con chofer/guía en español.
- Alojamientos y comidas indicados en la tabla del itinerario y en el apartado "Alojamientos"
- Visitas y excursiones indicadas en el itinerario como incluidas, con entradas a los parques donde se realizan los safaris.



- Seguro de asistencia en viaje, incluyendo coberturas de anulación en determinados supuestos
- Impuestos e IVA, en caso de ser aplicables

Servicios NO incluidos

- Bebidas y comidas no indicadas como incluidas
- Visado de entrada en Kenya (ver nota "Documentación").
- Visitas y excursiones no mencionadas como incluidas en el itinerario
- Propinas y extras personales
- Ampliación de coberturas del seguro de asistencia y anulación (recomendado)
- Cualquier otro concepto no mencionado en el apartado de servicios incluidos

Itinerario detallado

Tierra de Samburus



7 días

DÍA

1

Comidas

-

Vuelo ciudad de origen - Nairobi (llegada en Lunes)

Presentación en el aeropuerto a la hora indicada. Trámites de facturación y embarque con destino Nairobi. Tras conexiones intermedias, llegada al aeropuerto de Nairobi. Trámites documentales, recogida de equipajes, recepción por parte de nuestro representante local y traslado al hotel para alojamiento.

Nairobi es la capital y la ciudad más grande del país. Además de su centro urbano, cuenta con el P. Nacional de Nairobi y sirve como punto de partida para realizar recorridos de safari por diferentes parques del país.

Importante: la llegada a Nairobi debe efectuarse en lunes para poder iniciar el safari por la mañana del martes. Según la disponibilidad aérea podría tenerse que adaptar la ruta.

DÍA

2

Comidas
Desayuno
Almuerzo
Cena

Nairobi - P. N. Samburu

Después del desayuno, traslado por carretera cruzando la línea del Ecuador hasta el Parque Nacional de Samburu.

Almuerzo a la llegada al lodge y safari hasta el atardecer. Cena y alojamiento en el lodge.

Trayecto: 315km/Tiempo de conducción: 5hrs 45m

Parque Nacional de Samburu

Este parque es famoso por su fauna única que incluye los "Cinco Grandes del Norte": cebra de Grevy, jirafa reticulada, oryx beisa, gerenuk y avestruz somalí. El parque alberga también grandes poblaciones de elefantes, leones, leopardos y búfalos, así como cocodrilos y numerosos antílopes en las orillas del río Ewaso Ng'iro, que atraviesa el parque y es una fuente vital de agua que atrae a gran parte de la fauna de la región. A pesar de su tamaño relativamente pequeño (165 km²), Samburu ofrece una gran diversidad de paisajes, desde riberas de ríos, colinas rocosas, bosques de acacias, hasta sabanas abiertas.



Encuentros

Foto: B De la Torre



Samburu

Foto: Ignasi ROVIRA

DÍA

3

ComidasDesayuno
Almuerzo
Cena**P.N. Samburu**

Desayuno. Día completo de safari por las tierras de la tribu Samburu, realizando un safari por la mañana y otro por la tarde con tiempo para almorzar y descanso en el lodge. Cena y alojamiento en el lodge.

Los Samburu son una tribu nilótica de pastores seminómadas emparentados culturalmente con los masáis. Los Samburu son conocidos por su colorida vestimenta tradicional y su estilo de vida basado en el pastoreo.

DÍA

4

ComidasDesayuno
Almuerzo
Cena**P.N. Samburu - P.N. Nakuru**

Tras el desayuno, dejamos Samburu y continuamos hacia el suroeste, en dirección al lago Nakuru, en el Gran Valle del Rift. En ruta nos detendremos en las cataratas Thompson para disfrutar de las espectaculares vistas de esta cascada de 75 metros. Llegada al lodge para el almuerzo y safari hasta el atardecer en el parque. Cena y alojamiento en el lodge.

Trayecto: 305km/Tiempo de conducción: 6hrs.

Nakuru es uno de los parques más recomendados durante todo el año. Hogar de rinocerontes blancos y negros, leones, leopardos, hipopótamos y jirafas de Rothschild en peligro de extinción. Aunque hay una gran avifauna en el lago, las condiciones en los últimos años se han vuelto desfavorables para los flamencos, que solían ser una verdadera atracción aquí.



Samburu

Foto: Silvia Horvath



Nakuru

Foto: Nuria Beltran

DÍA

5

Comidas
Desayuno
Almuerzo
Cena

P. N. Nakuru - Masai Mara

Desayuno y salida por carretera hacia la reserva nacional de Masai Mara. El alojamiento se encuentra situado en el corazón de la reserva, ubicado en una elevación rodeado por dos arroyos. Almuerzo en el lodge. Por la tarde safari hasta el atardecer disfrutando del increíble entorno. Amaneceres y atardeceres son los momentos mágicos en todos los safaris por la actividad animal. Regreso al lodge para cena y alojamiento.

Trayecto: 300km /Tiempo de conducción: 5hrs 30m.

Masai Mara es una de las mayores reservas de vida salvaje de África. Situada en el suroeste del país, haciendo frontera con el Parque Nacional de Serengeti. Juntos forman uno de los ecosistemas más diversos y espectaculares de África.

DÍA

6

Comidas
Desayuno
Almuerzo
Cena

Masai Mara

Desayuno muy temprano para salir en safari con los primeros rayos de sol. Para aquellos viajeros que lo deseen, hoy existe la posibilidad de realizar safari en globo. (Opcional con suplemento). Regreso al lodge para almuerzo y por la tarde safari hasta el atardecer. Cena y alojamiento en el Lodge.

Masai Mara es el hogar de los míticos cinco grandes, el león, el elefante y el búfalo, más el esquivo y solitario leopardo y el diezmado rinoceronte. Pero también es tierra de una de las tribus más poderosas de África, los orgullosos y admirados masais. Mara es el escenario anual de la “gran migración”. En ningún lugar del mundo hay un movimiento de animales tan grande como la migración de los ñus, más de dos millones de animales migran desde el Parque Nacional Serengeti a los pastos más verdes de Masai Mara entre julio y octubre.



Manadas de ñus

Foto: Tona Romeu



Masai Mara Globo

Foto: Francisco Martinez

DÍA

7

Comidas
Desayuno

Masai Mara - Nairobi

Después del desayuno, salida por carretera de regreso a Nairobi. Traslado al aeropuerto para facturación y embarque en el vuelo de regreso. Noche a bordo.

Trayecto: 265km/Tiempo de conducción: 5hrs.

DÍA

8

Comidas

-

Llegada a la ciudad de origen

Tras conexiones intermedias, llegada a la ciudad de origen y fin de nuestros servicios.



Masai Mara

Foto: Gemma Vilaseca



Masai

Foto: Carles Alvarez

Notas itinerario

IMPORTANTE:

Las distancias y tiempos de conducción son estimados y podrían contar con variaciones en el terreno. No se tienen en cuenta las horas y distancias recorridas durante las actividades de safari ni paradas en ruta.

El itinerario se reservará y confirmará según la disponibilidad. En épocas de gran afluencia de visitantes, es posible que se sustituyan los alojamientos por otros de nivel similar o que se invierta el itinerario.

Puede darse el caso de que, por disponibilidad de vuelos, se deba adaptar el itinerario con servicios previos o posteriores al safari (noches pre-post, añadir visitas o cenas) lo que supondrá una alteración del coste del viaje.

Alojamientos previstos o similares

Los alojamientos seleccionados se clasifican como safari lodges, ubicados en áreas naturales y cercanas a parques nacionales y reservas. Se trata de alojamientos de estilo tradicional africano, con edificios integrados en el entorno y servicios pensados para viajeros de safari. El hotel en Nairobi es un hotel de ciudad. Todos disponen de habitaciones dobles con baños/aseos privados. Las habitaciones a reservar son las básicas dentro de las categorías disponibles por cada establecimiento. Según estándares europeos estos alojamientos estarían en categoría primera superior.

LOCALIDAD	HOTEL
Masai Mara	Mara Sopa Lodge
Lago Nakuru	Lake Nakuru Sopa Lodge
Samburu	Samburu Sopa Lodge
Nairobi	Sarova Stanley



Samburu Sopa Lodge

Foto: Sopa Lodges



Lake Nakuru Sopa Lodge

Foto: Sopa Lodges



Masai Mara Sopa Lodge

Foto: Sopa Lodges

Habitación triple: Pocos hoteles disponen de habitaciones triples. Suelen facilitar una doble a la que se añade una cama suplementaria, quedando limitados el espacio libre y el confort. Conviene tenerlo en cuenta antes de solicitar la reserva de una habitación de esa capacidad (caso de que viajen tres personas juntas) o de solicitar la inscripción como “habitación a compartir”.

Transporte

El safari se realizará en vehículos 4x4 especialmente adaptados a este tipo de recorridos; todos ellos disponen de un techo practicable que se eleva durante los "game drives" para permitir una visión de 360°. Cada pasajero dispone además de un asiento con ventanilla.

Dificultad / condiciones de viaje

INFORMACIÓN SOBRE LOS SAFARIS:

[Sobre un safari](#)

[Kenya vs. Tanzania](#)

Documentación

Ciudadanos con pasaporte español: pasaporte con una vigencia mínima de 6 meses.



Todos los ciudadanos españoles deben solicitar la eTA (Electronic Travel Authorization) para poder viajar a Kenia, incluidos los menores de edad. El trámite debe realizarlo el viajero a través del siguiente [enlace](#). El coste de este trámite es de 30USD por persona más tasas (sujeto a cambio). El proceso de solicitud y concesión de la autorización electrónica de viaje suele tardar un tiempo estimado de 3 días laborables y es válida durante 90 días a partir de la fecha de expedición.

Es responsabilidad del viajero confirmar esta información con la facilitada por el [Ministerio de Asuntos Exteriores](#) en su página web.

Ciudadanos con pasaporte de otra nacionalidad (no español): Contactar con los respectivos Consulados y/o Embajadas para conocer las formalidades de entrada que exigen los países visitados en el viaje.

Situación social y política del país de destino: Viatges Tuareg se remite a los avisos y recomendaciones facilitados por el [Ministerio de Asuntos Exteriores](#) en su página web.

Sanidad

Vacunas obligatorias y recomendaciones sanitarias: No hay vacunas obligatorias para los viajeros procedentes de España. Se exige certificado de vacunación contra la Fiebre Amarilla a los viajeros, mayores de un año de edad, procedentes de países o en los que se haya hecho escala con riesgo de transmisión de la fiebre amarilla.

Recomendadas: fiebre amarilla, hepatitis A y B, fiebre tifoidea, polio, tétanos-difteria, entre otras.

Viatges Tuareg puede informar únicamente sobre los requisitos sanitarios obligatorios exigidos por el país de destino, y añadir alguna recomendación en base a experiencias propias. Las recomendaciones sanitarias y profilaxis deben de consultarse con un profesional médico, o dirigirse a los avisos de los organismos sanitarios oficiales. La información oficial sobre precauciones sanitarias y vacunas puede encontrarse en la web del [Ministerio de Sanidad y Consumo](#).

La Generalitat de Catalunya pone a disposición del viajero el teléfono de Sanitat Respon 902 111 444, y la página web [Consells i vacunacions a viatgers internacionals](#) donde encontrar información sobre los centros de vacunación.

Otros datos de interés

Equipo recomendado

Además de lo que cada uno considere necesario, recomendamos llevar:

- Bolsa de viaje NO rígida para facilitar la carga / descarga en los vehículos. (en cuanto al peso aconsejamos que no supere los 12-15 kg.
 - Linterna frontal (en la mayoría de campamentos se utiliza generador que se desconecta por las noches)
 - Bolsas para proteger equipaje y/o dispositivos del polvo, humedad. Hay que evitar las bolsas de plástico ya que las autoridades locales han iniciado una campaña para la erradicación de su uso.
 - Ropa de abrigo (forro polar ligero, cortavientos); las mañanas suelen ser frescas/frías en los parques.
 - Sombrero o gorra, gafas de sol, ropa cómoda y zapatos / botas ligeras para alguna caminata. Chanclas/sandalias para los campamentos/duchas.
 - toallitas húmedas biodegradables o gel higienizante.
 - Prismáticos de una cierta calidad (idealmente 8 aumentos, 10 como máximo para evitar excesivas vibraciones).
- Para los fotógrafos: teleobjetivo, tarjetas de memoria y baterías de recambio, parasol, trípode o monopié.
- Repelente de insectos. Cualquier medicamento que uséis habitualmente.
 - Adaptador de enchufe (en Kenya se utiliza del tipo inglés). Power bank para cargas de emergencia del móvil si lo creéis necesario.

Tened presente que en Kenya NO suelen aceptar dólares emitidos antes del 2009. Pensad que el cambio de moneda se suele realizar en casas de cambio, no en bancos, por lo que los mecanismos de control de que disponen sobre la validez o no del papel moneda es muy limitado; de ahí las restricciones. Recordad que en Nairobi pueden encontrar cajeros automáticos (ATM) si es necesario.

Importante evitar el uso de bolsas de plástico y contenedores de un solo uso. #stopplastic

Clima, moneda, horario y corriente eléctrica:

[Información sobre el clima](#)

[Información sobre moneda y cambio de divisas](#)

[Información sobre zonas horarias](#)

[Información sobre enchufes y corriente eléctrica](#)



10241|20260126MGM