

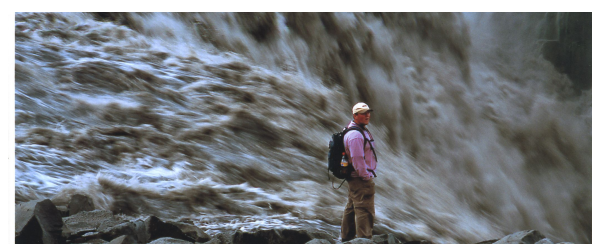
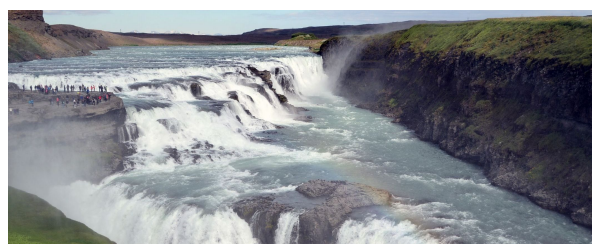
# Islandia

## Islandia del Sur

Salidas de Julio a Septiembre 2026



Acompañados por un guía de habla hispana y buen conocedor de la isla, recorreremos el sur de Islandia.



### Lo más destacado

#### *Geysir y Gullfoss*

El mayor surtidor de vapor de agua del planeta y una espectacular cascada

#### *En un mismo día,*

espectaculares cascadas, acantilados de vértigo, playas de arena negra, colonias de frailecillos y curiosas formaciones de lava

#### *Skaftafell*

Rodeado por glaciares y un desierto de arena negra con curiosos fenómenos termales



Fechas salida

► 2026 Julio 4 11 18 25 Agosto 1 22 29 Septiembre 5

Grupo Mínimo

 4 viajeros

Itinerario

DÍA	ruta	COMIDAS	ALOJAMIENTOS
1	Ciudad de origen - Keflavík	-	Hotel/Guesthouse
2	Península de Snaefellsnes, “Viaje al Centro de la Tierra”	D	Granja/casa rural
3	Círculo de oro	D - C	Granja/casa rural
4	Cascadas y Vatnajökull	D - C	Granja/casa rural
5	Glaciares y Acantilados de la Costa Sur	D - C	Granja/casa rural
6	Aventura en Landmannalaugar	D - C	Granja/casa rural
7	Reykjavik	D	Hotel/Guesthouse
8	Reykjavík - ciudad de origen	D	-
COMIDAS: Desayuno D Almuerzo A Cena C			

Precio del viaje

Por persona	Precio base
En base a grupo de 8 a 16 personas	2.850,00 €
En base a grupo de 4 a 7 personas	3.150,00 €

Suplementos y tasas por persona	Precio base
Suplemento viaje en agosto	100,00 €
Suplemento Hab. Individual	850,00 €



### Notas salidas y precios

**Nota I :** Los precios NO incluyen vuelos hasta Reykjavik. Te podemos asesorar y gestionar los vuelos desde España a Islandia. Consúltanos.

**Nota II :** Edad mínima recomendada 8 años.

## Servicios incluidos

- Traslados aeropuerto – hotel – aeropuerto en vehículo privado o autobús
- 7 noches de alojamiento en habitación doble con baño privado
- Todos los desayunos y 3 cenas
- Guía de habla hispana
- Vehículo exclusivo para el grupo, para los días de ruta.
- Visitas, entradas, excursiones y caminatas incluidas según itinerario ( ver detalle )
- Seguro de asistencia en viaje.

## Servicios NO incluidos

- Vuelos de y hasta Reykjavik
- Seguro de anulación
- Comidas no mencionadas como incluidas. Bebidas
- Excursiones opcionales
- Propinas y extras personales.
- Gastos derivados de la meteorología adversa o del retraso de vuelos o barcos.
- Cualquier otro concepto no mencionado como incluido.

## Itinerario detallado

## Islandia del Sur



8 días

DÍA

1

Comidas

-

## Ciudad de origen - Keflavík

Llegada al aeropuerto internacional de Keflavík y traslado asistido.

A tu llegada, estaremos esperándote con un cartel de nuestro colaborador o bien un servicio de taxi privado que acudirá con tu nombre, para llevarte hasta el alojamiento de tu primer día de viaje.

Nada más salir del aeropuerto experimentarás la sobrecogedora naturaleza de Islandia a tu alrededor y el aire puro característico del ártico.

Comprobarás en este corto trayecto que Islandia es esa tierra que sorprende en cada curva, a cada vuelta de esquina, cada cuarto de milla.

Alojamiento en la región de Keflavík/Reykjavík.

DÍA

2

Comidas

Desayuno

## Península de Snæfellsnes, “Viaje al Centro de la Tierra”

Tras el desayuno, el guía se reunirá con el grupo en la recepción del alojamiento, donde se realizará una pequeña presentación del viaje.

En nuestro primer día de viaje recorreremos la Península de Snæfellsnes, o como la denominan los islandeses, “la pequeña Islandia”. Esta región de Islandia concentra los paisajes más representativos de la isla. Glaciares, volcanes, acantilados, cascadas, playas de lava y un mosaico incomparable de escenarios naturales de extrema belleza entre los cuales resalta la presencia del Snæfellsjökull, el volcán a través del cual Julio Verne accedía al centro de la Tierra en su famosa novela.

Veremos focas en su hábitat natural, visitaremos cuevas y acantilados modelados por el implacable oleaje del Atlántico Norte y playas de arena blanca y negra donde la lava volcánica descubre impresionantes formaciones basálticas.

Visitaremos las fabulosas formaciones rocosas de Arnarstapi, donde daremos un paseo por sus acantilados y podremos disfrutar de este paraíso ornitológico donde multitud de aves acuáticas nidifican en primavera y permanecen a lo largo del verano.

Continuaremos nuestro recorrido en Djúpalónssandur, una playa con una curiosísima historia sobre los marineros que vivían en esta zona y famosa por las características formaciones que la lava procedente del Snæfellsjökull presenta en su encuentro con el mar.

Rodearemos el volcán Snæfellsjökull hasta la población de Grundarfjörður y pasaremos junto a Kirkjufell, la que se ha convertido en la montaña más fotografiada del país para disfrutar de su hermoso perfil labrado por el retroceso glaciar.

Alojamiento en la zona oeste



Snaefellsnes

Foto: Francisco Garcia



Geysir

DÍA

3

Comidas  
Desayuno  
Cena

### Círculo de oro

El «Círculo de Oro» es, sin duda, el conjunto de visitas más popular de la isla y nos servirá de transición entre Snaefellsnes y la costa sur. En esta jornada conoceremos tres lugares imprescindibles en un viaje a Islandia.

Comenzaremos visitando el Parque Nacional Thingvellir (þingvellir), sede del primer Parlamento islandés y donde podremos observar la separación de las placas tectónicas norteamericana y euroasiática.

Muy cerca y fruto también de la dorsal Mesoatlántica, se encuentra el campo Geotermal de Geysir, el famoso surtidor de agua que ha dado nombre a todos los géiseres del mundo y que actualmente se encuentra latente. Junto a él veremos a su “hermano pequeño” Strokkur, del que podremos disfrutar varias veces durante nuestra visita, ya que cada 6-10 minutos expulsa un chorro de agua hirviente que a veces llega a alcanzar hasta los 30 metros de altura.

Nos acercaremos al cañón del Hvítá, un río que tiene su origen en el glaciar Langjökull y en cuyo cauce se forma Gullfoss, la “Cascada de Oro”. Una de las cascadas más famosas y bellas de Islandia gracias a sus fabulosos saltos de agua que alcanzan los 32 metros de altura.

Alojamiento en la zona sur.

DÍA

4

Comidas  
Desayuno  
Cena

### Cascadas y Vatnajökull

Nuestra siguiente visita será la cascada de Seljalandsfoss, conocida porque permite a los viajeros pasar por detrás de la columna de agua que forma en su caída representando uno de los saltos de agua más espectaculares de la costa sur de Islandia. En esta zona podremos ver los efectos del Eyjafjallajökull, aquel famoso volcán que causó el caos aéreo en Europa en 2010 y que junto con el Mýrdalsjökull y el volcán Hekla son los grandes protagonistas y responsables de la formación y transformación constante del paisaje que nos rodea.

Continuaremos nuestra ruta por el sur camino de Skogar para visitar la cascada de Skógafoss, que con sus 60 metros de altura y 25 metros de anchura es una de las más grandes de Islandia.

Iremos camino del Parque Nacional de Vatnajökull y si la jornada lo permite, daremos un paseo por el Parque Nacional de Skaftafell para visitar Svartifoss.

Visitaremos Fjallsárlón, una laguna con icebergs que cuenta con un frente glaciar impresionante donde podremos tomar muy buenas fotografías. En esta laguna realizaremos una navegación en zodiac entre icebergs. Mientras recorremos la laguna nos explicarán el porqué del deshielo, del cambio climático y más detalles interesantes sobre los glaciares y los icebergs.

Para culminar esta impresionante jornada, visitaremos la laguna glaciar de Jökulsárlón, una de las localizaciones más emblemáticas de Islandia. Con un tamaño de 18 km<sup>2</sup> recibe cientos de icebergs que se desprenden diariamente de la lengua del Breiðamerkurjökull quedando varados en su desembocadura y dando así lugar a la playa de los diamantes.

Alojamiento en la zona sureste.



Jokulsarlon

Foto: Ana Osanz



Animales frailecillo

Foto: Mercedes Medina





DÍA

5

Comidas  
Desayuno  
Cena

### Glaciares y Acantilados de la Costa Sur

Comenzamos nuestro camino de regreso pasando por el pueblo de nombre impronunciable; Kirkjubæjarklaustur. Atravesaremos los extensos campos de lava de Eldhraun, que con 565 Km2 presume de ser el más grande de Islandia. Fruto de la erupción del volcán Laki en 1783, con el paso de los siglos, la lava ha sido poco a poco colonizada por el musgo, dando lugar a un paisaje que, una vez más, parece de otro planeta y resulta muy complicado hacerle justicia al fotografiarlo.

Seguiremos por las playas de arena negra de Vík. Visitaremos Reynisfjara, una playa de arena negra rodeada de un paisaje con impresionantes formaciones de basalto y desde donde podremos observar los famosos “Trolls” de Reynisdrangar, que dice la leyenda que quedaron petrificados al amanecer y se encuentran en el mar. A continuación visitaremos los acantilados de la zona sur de la isla, donde se pueden observar colonias de frailecillos que anidan durante el verano y curiosas formaciones de lava moldeadas por el romper del oleaje del Atlántico Norte.

Hoy viviremos la experiencia de caminar sobre uno de los glaciares más impresionantes de la isla. Nuestros guías especializados en glaciares nos recibirán en Solheimajökull (el glaciar de la casa del sol). Con su ayuda, nos colocaremos los crampones necesarios para caminar sobre el hielo y descubriremos las curiosidades de estos gigantes de hielo al tiempo que disfrutamos de una de las experiencias más mágicas que podemos realizar en la naturaleza. Se trata de una actividad de nivel fácil para la que necesitaremos un calzado de caña alta que aporte estabilidad y protección a nuestros tobillos.

Alojamiento en la zona sur.

DÍA

6

Comidas  
Desayuno  
Cena

### Aventura en Landmannalaugar

Comienza nuestra excursión a Landmannalaugar. Hoy disfrutaremos de los mejores paisajes del interior en un entorno envidiable donde las montañas de colores, los lagos y los musgos con miles de tonalidades verdes y amarillas serán nuestros compañeros de ruta.

Nos encontramos en el corazón de las Highlands y realizaremos un trekking para disfrutar de un paisaje único donde hace aproximadamente 550 años y motivado por la intensa actividad volcánica, coladas de lava incandescente dejaron grandes áreas repletas de basalto, obsidiana, riolita y cenizas que han evolucionado hasta crear un mosaico de colores y texturas difíciles de igualar.

Este es, sin duda, el “templo” del trekking en Islandia, donde se desplazan aventureros de todo el mundo en busca de paisajes sin igual. Después de nuestra ruta y antes de continuar hacia nuestro alojamiento, aprovecharemos y nos bañaremos en las fabulosas aguas termales de Landmannalaugar.

Tras esta intensa jornada, pondremos rumbo a la región de Reykjavik completando así el círculo de la Road 1. De camino, ascenderemos al puerto de Hellisheidi. Ubicado en el área del volcán Hengill, representa uno de los sectores con mayor actividad geotérmica de la isla y nos ofrece un paisaje sobrecogedor en el que fumarolas, musgos, neveros y coladas de lava conviven en un entorno lunar a las puertas de la población más importante del país.

\*Consultar alternativa a Landmannalaugar.

Alojamiento en la región de Reykjavik



Landmannalaugar

Foto: Marina Sanchez



Reykjavik

Foto: Joan Miquel





DÍA

7

Comidas  
Desayuno

### Reykjavik

Una vez en la capital, tendremos tiempo para visitar el centro de Reykjavík o realizar alguna de las excursiones opcionales que te proponemos a continuación.

La iglesia de Hallgrímskirkja, el edificio Harpa, la escultura Sun Voyager, el lago Tjörnin, la plaza de Austurvöllur y las calles peatonales del centro de la ciudad están esperando a que las descubras.

#### Excursiones Opcionales:

Desde un relajante baño termal en las aguas del Blue Lagoon o Sky Lagoon a embarcarte en una mágica navegación de avistamiento de ballenas desde Reykjavik o tal vez visitar los museos más modernos e interactivos como son el Perlan, Lava Show o Whales of Iceland.

Y para los más aventureros, vuelos en helicóptero sobrevolando las más recientes erupciones, los glaciares y paisajes más imponentes de la Isla o incluso descender al interior de una caldera volcánica son, entre otras muchas, algunas de las experiencias únicas e inolvidables que podemos ofrecerte vivir en Islandia.

Alojamiento: Reykjavik

DÍA

8

Comidas  
Desayuno

### Reykjavík - ciudad de origen

Desayuno en el alojamiento.

Tiempo libre hasta el traslado al aeropuerto. Vuelo de regreso.

### Notas itinerario

El itinerario puede realizarse en un sentido u otro indistintamente. Por razones de logística del país, alguna localización o alojamiento podrían variar sin previo aviso. Esto no suele suceder, pero Islandia es uno de los destinos mundiales con mayor incremento de viajeros en los últimos años y en determinadas ocasiones hemos tenido que hacer pequeñas variaciones sobre la marcha por razones externas. Esto no afecta a las visitas que se van a realizar

## Alojamientos previstos o similares

Se dedica un gran esfuerzo en la selección de alojamientos para este viaje. Sólo se utilizan aquellos alojamientos en los que sabemos que se adecúan a nuestras necesidades. Preferimos un alojamiento con encanto y/o familiar. Priorizamos el vivir experiencias memorables de la forma más cómoda posible y utilizaremos la mejor opción de alojamiento que nos permita disfrutar estas experiencias en cada momento. En este viaje dormiremos en habitaciones dobles con baño privado.

La entrada y check in en los alojamientos por norma general es a partir de las 14:00 - 15:00.

El día 2 de viaje, el guía se reunirá con todos los viajeros del grupo en la recepción del hotel entre las 8:30 y las 9:30 para realizar una breve introducción del viaje e iniciar el mismo. La hora definitiva de encuentro con el guía te será facilitada con anterioridad a tu llegada a Islandia.

### Comidas:

Están incluidos todos los desayunos desde el día 2 hasta el último día del viaje y 3 cenas durante el recorrido. Hay 4 cenas libres que no están incluidas donde se podrá ir a restaurantes locales. El guía podrá ayudar a aconsejar restaurantes para cenar.

A mediodía el guía se encargará de parar en un lugar adecuado, donde cada uno comprará su propia comida o picnic, dependiendo de la actividad que se vaya a realizar esa jornada.

La dieta del viaje será completa, equilibrada y saludable, y en ella se emplearán productos locales, en la medida de lo posible, tales como bacalao, cordero o salmón, junto con ensaladas, arroces, pastas y demás.

*Nota:* Es imprescindible comunicar al inscribirse, si se tiene una alergia o intolerancia alimentaria en y trataremos de adaptar la dieta del viaje o se comunicará en caso de que fuera imposible.

### Habitación compartida

Los precios publicados corresponden al alojamiento en habitaciones dobles con baño compartido. Puede disponerse de una habitación individual mediante el pago de un suplemento. En caso de viajar solo y desear compartir habitación con otra/s persona/s, puede solicitarse la reserva como “habitación a compartir”, bajo petición y pendiente de disponibilidad.

Habitación triple: Pocos hoteles disponen de habitaciones triples. Suelen facilitar una doble a la que se añade una cama suplementaria, quedando limitados el espacio libre y el confort. Conviene tenerlo en cuenta antes de solicitar la reserva de una habitación de esa capacidad (caso de que viajen tres personas juntas) o de solicitar la inscripción como “habitación a compartir”.

## Transporte

Transporte en vehículo privado durante toda la ruta.

### Traslados aeropuerto

Se efectuará un traslado asistido a todos los viajeros en los días oficiales de ruta. Si los horarios de los vuelos son similares, nuestro colaborador organizará un traslado único para todo el grupo.

Ante el incremento del turismo, la ciudad de Reykjavik desea mantener el centro de la ciudad descongestionado y es por ello que ofrece paradas estratégicamente ubicadas y destinadas a la recogida y bajada de pasajeros procedentes o con destino al aeropuerto así como para los vehículos de ámbito turístico diurnos y nocturnos. Descuida, ya que tanto a tu llegada como a tu salida te llevaremos o recogeremos en la parada designada más próxima y conveniente para tu alojamiento.

Puedes contratar un traslado privado o taxi exclusivo para ti y tus acompañantes (consultar precio).

\*Opcional: Traslado privado

Precio hasta 3 personas: desde 180 € por trayecto.

Precio de 4 a 6 personas: desde 225 € por trayecto.



## Sobre el viaje y los guías

**La labor del guía** es la de organizar la ruta, las excursiones, caminatas y comidas. También orientar e informar a los viajeros acerca de los aspectos más interesantes de cada lugar que se visita. Dadas las especiales condiciones del viaje, puede variar el itinerario según sus criterios, siempre que haya un motivo justificado para ello y por seguridad del grupo.

El guía tendrá potestad para solicitar la evacuación de un viajero por razones de enfermedad, accidente etc. o por cualquier otra razón que comprometa la seguridad del grupo o del viajero.

En caso de pérdida o desperfectos del equipo común imprescindible para la seguridad del grupo, el guía podrá variar el calendario, duración y ruta del viaje hasta haber recuperado o sustituido dicho material.

### Excursiones incluidas

- \*Península de Snaefellsnes
- \*Kirkjufell
- \*Círculo de Oro
- \*Cascadas de Seljalandsfoss y Skogar
- \*Acantilados de Vík
- \*Navegación entre icebergs en Fjallsárlòn
- \*Laguna glaciaria de Jökulsárlòn
- \*Campos de lava de Eldrhaun
- \*Playas de arena negra de Reynisfjara
- \*Paseo glaciario con crampones en Solheimajökull
- \*Aventura en Landmannalaugar

### Excursiones opcionales

Recomendamos realizar la reserva en el momento de contratar el viaje, para asegurar la disponibilidad.

\*Avistamiento de ballenas desde Reykjavík. Una experiencia imprescindible en Islandia. Este tour es la mejor oportunidad de observar ballenas y delfines en su hábitat natural en el Sur de Islandia.

Precio adulto: desde 95 €

Precio niño (de 7 a 15 años): desde 45 €

\*Sky Lagoon: Unos baños termales nuevos muy cerca de la capital, disfruta de la piscina infinita con vistas al océano. Saman Pass incluye: traslado desde Reykjavík, entrada a las aguas termales, toalla, ritual de spa de 7 pasos y vestuario común. Edad mínima 12 años.

Precio adulto (Saman Pass): desde 140 €

Niños (12 a 14 años): desde 75 €

\*Blue Lagoon: sin duda los baños termales más famosos y lujosos de Islandia. Incluye: traslado de Reykjavík a Blue Lagoon, entrada a las aguas termales, alquiler de toalla y traslado de Blue Lagoon a Reykjavík o al aeropuerto.

Precio adulto: desde 170 €.

Niños (2-13 años): Gratis.

\*Perlan; wonders of Iceland: Ubicado en el edificio más icónico de Reykjavík, wonders of Iceland ofrece una experiencia inolvidable que te hará ver, escuchar y sentir la fuerza de los volcanes, los terremotos y la energía geotermal. Adéntrate en el único planetario de Islandia y realiza un viaje visual a través de los paisajes únicos de Islandia para observar las auroras boreales. Adéntrate en una cueva de hielo indoor y aprende sobre los glaciares, su efecto en la tierra y su futuro incierto.

Precio adulto: desde 45 €.

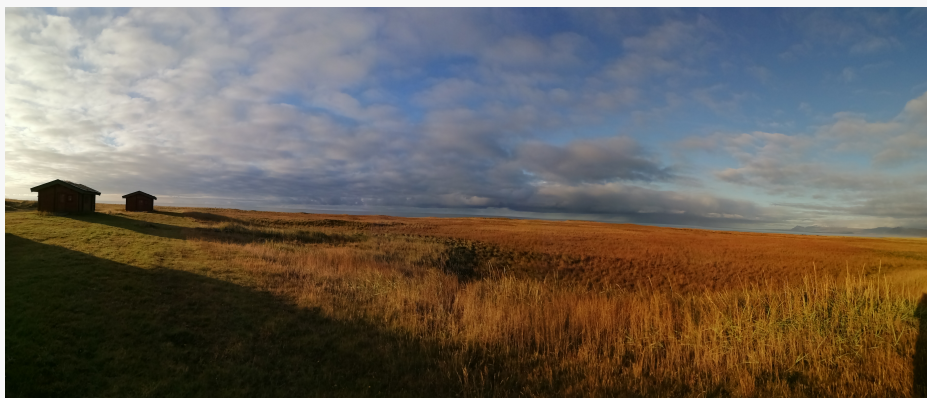
Niños (13 años o menos): desde 30 €.

\*Helicopter Volcano Tour: Sobrevuela en helicóptero las erupciones volcánicas más recientes de Islandia en el Geoparque de la Península de Reykjanes. (Fagradalsfjall / Meradalir / Litli-Hrútur / Sundhnúkahreun / Reykjanes Peninsula)

Precio persona: desde 485 €

\* Los precios de las excursiones son orientativos, los precios definitivos se confirmarán en el momento de realizar la reserva en firme.

\*Alternativa a Landmannalaugar: Landmannalaugar es una zona de interior en Islandia a la que solo se puede acceder desde mediados de junio hasta mediados de septiembre. Para los viajes fuera de esas fechas, realizaremos una de las siguientes rutas alternativas: Trekking por el río Skogar (tramo final del trekking de Landmannalaugar) o trekking de Reykjadalur. Tu agente te informará sobre esta alternativa durante tu proceso de reserva.



Snaefellness

Foto: Sela Jiménez

## Dificultad / condiciones de viaje

La ruta no tiene dificultades especiales; solamente se requiere tener cierto hábito de caminar. El viaje va dirigido a personas a las que les guste caminar en la naturaleza.

*Es imprescindible comunicar antes de la inscripción operaciones o lesiones importantes*

### Equipo recomendado

El equipaje se cargará en el maletero o remolque de la furgoneta por lo que es mejor llevar bolsa de viaje o petate, preferiblemente que no sean maletas rígidas.

Cada viajero deberá transportar su propio equipaje desde/hasta el alojamiento.

Además de lo que cada uno considere necesario para una ruta de caminatas, recomendamos llevar:

Bolsa flexible para el equipaje; su peso no debería superar los 15 kgs., para facilitar la carga y descarga en el maletero del vehículo.

Mochila de día para efectos personales.

Guantes, gorro de forro polar o lana y 3/4 pares de calcetines gruesos.

Camisetas térmicas - thermastat, polartec...-, forro polar o jersey fino (100)-, forro polar grueso (200) o Polartec 200,

chaqueta impermeable transpirable (tipo Goretex), mallas térmicas, camiseta de algodón, pantalón de trekking,

pantalón impermeable transpirable

Capa de agua.

Botas de trekking de caña media que sujete el tobillo y resistente al agua (tipo Goretex) para las caminatas

Calzado de repuesto tipo deportivas para el interior de los alojamientos (las botas se dejan en el vestíbulo).

Bañador, toalla, gafas de sol, protector solar y labial, y repelente de insectos.

Antifaz (para los que les moleste la luz solar durante la noche) y tapones para los oídos (para los que tengan un sueño ligero).

Botiquín básico en el que se debe incluir algún tipo de pomada para torceduras y golpes.

Bastones de trekking

Linterna o frontal

Cantimplora

**Importante:** En caso de no llevar el calzado, equipo/ropa adecuado, el guía podrá denegar al viajero/a realizar la excursión por riesgo de accidente

Importante evitar el uso de bolsas de plástico y contenedores de un solo uso. #stopplastic

### Sobre senderismo y trekking:

[TREKKING Y SENDERISMO. Niveles de dificultad](#)

## Documentación

Ciudadanos con pasaporte español: DNI o Pasaporte en vigor.

Es responsabilidad del viajero confirmar esta información con la facilitada por el [Ministerio de Asuntos Exteriores](#) en su página web.

Ciudadanos con pasaporte de otra nacionalidad (no español): Contactar con los respectivos Consulados y/o

Embajadas para conocer las formalidades de entrada que exigen los países visitados en el viaje.

Situación social y política del país de destino: Viatges Tuareg se remite a los avisos y recomendaciones facilitados por el [Ministerio de Asuntos Exteriores](#) en su página web.

## Sanidad

Vacunas obligatorias y recomendaciones sanitarias:

Los ciudadanos de la UE deben presentar la tarjeta sanitaria Europea (TSE) para evitar el cobro íntegro de la atención. Puede consultar: [www.seg-social.es](http://www.seg-social.es) o bien <http://ec.europa.eu/social> o Tel. 900 166 565

Viatges Tuareg puede informar únicamente sobre los requisitos sanitarios obligatorios exigidos por el país de destino, y añadir alguna recomendación en base a experiencias propias. Las recomendaciones sanitarias y profilaxis deben de consultarse con un profesional médico, o dirigirse a los avisos de los organismos sanitarios oficiales

La información oficial sobre precauciones sanitarias y vacunas puede encontrarse en la web del [Ministerio de Sanidad y Consumo](#)

La Generalitat de Catalunya pone a disposición del viajero el teléfono de Sanitat Respon 902 111 444, y la página web [Consells i vacunacions a viatgers internacionals](#) donde encontrar información sobre los centros de vacunación.

## Información adicional

### Excursiones opcionales

Recomendamos realizar la reserva en el momento de contratar el viaje, para asegurar la disponibilidad.

- **Aventura en Landmannalaugar:** excursión de día completo (aprox. 11 horas), visitando Landmannalaugar, con los mejores paisajes del interior, en un entorno envidiable con montañas de colores. Incluye trekking. Posibilidad de baño en aguas termales. No incluye comidas (llevar comida y snacks para todo el día). Aprox. 155 €
- **Excursión por un glaciar con crampones:** Caminata con crampones para la que no es necesario tener experiencia previa. Nos acompañarán guías locales expertos en la actividad. Aprox. 80 € por persona
- **Avistamiento de ballenas desde Reykjavík.** Una interesante experiencia y una buena oportunidad de observar ballenas y delfines en su hábitat natural en el Sur de Islandia. Aprox. 85 € por persona
- **Blue Lagoon:** Sin duda los baños termales más famosos y lujosos de Islandia. Incluye: Traslado de Reykjavík a Blue Lagoon, entrada a las aguas termales, alquiler de toalla, traslado de Blue Lagoon al aeropuerto. Desde 95 € (precio variable)
- **Sky Lagoon:** Unos baños termales nuevos muy cerca de la capital, disfruta de la piscina infinita con vistas al océano. Pure Pass incluye: traslado desde Reykjavík, entrada a las aguas termales, toalla, ritual de spa de 7 pasos y vestuario común. Edad mínima 12 años. Aprox. 90 €

### Meteo y clima

Debido a los rápidos cambios climáticos y su situación geográfica, podemos tener días muy soleados y disfrutar de los 20°C y otros días fríos y lluviosos, a pesar de estar en verano, y cambios bruscos en un mismo día.

El clima de la costa islandesa se clasifica como subpolar oceánico, es decir, tiene veranos frescos y breves e inviernos suaves, con temperaturas que no bajan de los -3 °C. La corriente cálida del Atlántico Norte provoca temperaturas medias anuales mayores que las que se presentan en latitudes similares en otras partes del mundo. Las costas de la isla se mantienen sin hielo durante el invierno, a pesar su cercanía al Ártico; éstas se presentan muy rara vez, siendo la última de ellas registrada en la costa norte, en 1969.

Existen variaciones climáticas entre una parte de la isla y otra. En general, la costa sur es más cálida, húmeda y ventosa que la costa norte. Las tierras bajas en el interior y en el norte de la isla, son más áridas. Las nevadas son más frecuentes en el norte que el sur. Las tierras altas del interior de Islandia son la zona más fría de toda la isla. La temperatura más alta registrada en el país fue de 30,5 °C en Teigarhorn, en la costa sureste, el 22 de junio de 1939. Por otro lado, la más baja fue de -38 °C en Grímsstadir y Moorudalur, en el noreste, el 22 de enero de 1918. En Reikiavik, las temperaturas extremas registradas alcanzaron los 26,2 °C, el 30 de julio de 2008, y -24,5 °C, el 21 de enero de 1918.

Temperaturas previsibles: de +5° a +20°C.

Horas de luz: 20 horas en junio, 17 /19 h en julio, entre 14 y 19 en agosto y entre 11 y 14 en septiembre.

Tiempo: Cambios climáticos bruscos, el mismo día puede hacer un sol radiante y al rato llover o tener un fuerte viento.

[Información sobre el clima](#)

### Moneda

La unidad monetaria es la corona islandesa –króna-. Las monedas son de 100, 50, 10, 5 y 1 corona. Los billetes de



5.000, 2000, 1000 y 500.

El cambio aproximado es de 1 € = 136 ISK (Noviembre 2019).

En todas las poblaciones es posible sacar dinero o pagar con la tarjeta VISA o MASTERCARD y cambiar euros.

Horario de los Bancos : lunes-viernes 09.15h-16.00h

Hay cajeros automáticos en ciudades y pueblos en todo el país.

[Información sobre moneda y cambio de divisas](#)

#### **Telefonía móvil y corriente eléctrica:**

Hay cinco operadores en Islandia, entre ellos Vodafone. Hay muy buena cobertura en toda la isla, excepto en el interior.

[Información sobre enchufes y corriente eléctrica](#)

#### **La hora:**

Rige la hora del Meridiano de Greenwich (GMT) durante todo el año.

[Información sobre zonas horarias](#)

#### **Compras libres de impuestos**

Islandia aplica un IVA general del 25% y de 7% en mercancías especiales. El importe mínimo de la compra del Tax Free es de IKR. 4000.- La mercancía debe salir antes de 3 meses. El importe máximo del reembolso es el 15% del precio de venta al por menor.

Limitaciones a la importación de alimentos: los viajeros pueden importar libres de impuestos hasta 3 kg de alimentos que no excedan IKR18.000.- En general la condición para importar productos cárnicos es que estén totalmente cocidos.



10374|20251120SJD