

India

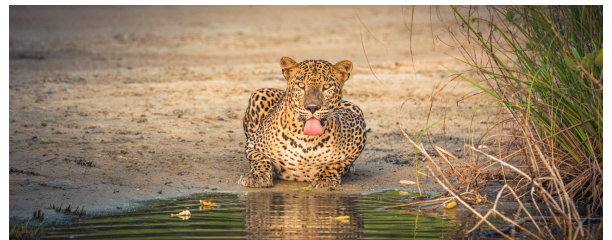
India clásica y reservas naturales del Norte. En busca del tigre de Bengala

Salida especial Semana Santa 2026



Algunos de los espacios naturales protegidos del subcontinente indio, son el hábitat de los tigres que han sobrevivido a la explosión demográfica.

Esta ruta, combina la visita a las más interesantes reservas y parques nacionales del norte, con los templos y palacios de las ciudades imperiales del Rajastán.



Lo más destacado

Rajastan

Ciudades amuralladas y palacios en el desierto, muestra del esplendor de los maharajás

Bharatpur Bird

Este santuario es el hogar de varias especies de aves.

Ranthambore N.Park

Un espacio protegido para el tigre de bengala en estado salvaje



Fechas salida

▸ 2026 Marzo 28

Grupo Mínimo

 6 viajeros

Itinerario

DÍA	RUTA	COMIDAS	ALOJAMIENTOS
1	Vuelo ciudad de origen - Delhi	-	Hotel
2	Delhi	-	Hotel
3	Delhi - Sariska Tiger Reserve	D - A - C	Lodge
4	Sariska Tiger Reserve - Jaipur (Jhalana Leopard Safari)	D	Hotel
5	Jaipur	D	Hotel
6	Jaipur - Ranthambore N. P	D - A - C	Lodge
7	Ranthambore National Park	D - A - C	Lodge
8	Ranthambore N. P - Bharatpur (Santuario de Aves)	D	Lodge
9	Bharatpur - Fatehpur Sikri - Agra - Delhi	D	Hotel
10	Delhi. Vuelo de regreso a la ciudad de origen	D	-
COMIDAS: Desayuno D Almuerzo A Cena C			

Precio del viaje

Por persona	Precio 4 primeras plazas	Precio base
En base a grupo de 10 a 16 personas	1.730,00 €	1.850,00 €
En base a grupo de 06 a 09 personas	1.820,00 €	1.940,00 €
tasas aéreas (aprox.)		380,00 €

Suplementos y tasas por persona	Precio base
Suplemento Hab. Individual	540,00 €

Notas salidas y precios

Salidas desde Barcelona y Madrid. Consultar suplementos de salida desde otros aeropuertos.

Por lo general los vuelos utilizados en nuestros grupos están basados en tarifas de grupo, que ofrecen unas condiciones ventajosas en cuanto a precio y fecha de emisión. Pero estas tarifas tienen también limitaciones, especialmente en lo relativo a la posibilidad de realizar el check-in on line, la reserva previa de asientos, que o bien no están permitidos, o solo son posibles con una antelación de 24 h., los cambios de horario, fecha o destino, y las cancelaciones.

Servicios incluidos

- Vuelo ciudad de origen - Delhi y regreso. Billete de avión en clase turista reducida de la Cía Turkish Airlines con restricciones y penalizaciones por cambios y/o cancelaciones. Sin reembolso una vez emitidos los billetes.
- Todos los traslados a aeropuertos y hoteles.
- Transporte privado con aire acondicionado para todo el recorrido.
- Alojamiento en hoteles en base a habitación doble, categoría primera en las ciudades y Resorts (categoría standard) en los Parques Nacionales y reservas.
- Desayuno en las ciudades y pensión completa en el Sariska Tiger Reserve y en el P. N. Ranthambore
- Excursiones y visitas detalladas en el itinerario con entradas incluidas.
- Guía acompañante de habla hispana durante todo el recorrido
- Paseo en Rickshaw en Delhi
- Entradas a los Parques Naturales
- 1 Safari regular en Jeep en el Sariska Tiger Camp con guía naturalista de habla inglesa
- 2 Safaris regulares en Jeep en el Parque Nacional de Ranthambore con guía naturalista de habla inglesa



- 1 Safari regular en Jeep en el Jhalana Leopard Safari con guía naturalista de habla inglesa
- 1 Safari en Rickshaw por el Santuario de Bharatpur para la observación de aves con guía naturalista de habla inglesa
- Seguro de asistencia en viaje; [ver condiciones póliza](#). Opcionalmente pueden ampliarse las coberturas de gastos de anulación. Consultar

Servicios NO incluidos

- Comidas no especificadas como incluidas. Bebidas.
- Visitas y excursiones no especificadas como incluidas.
- Suplementos de entrar cámara y vídeo en los monumentos.
- Propinas y extras personales.
- Visado (a tramitar online)
- Tasas de salida Internacionales Aeropuerto de Delhi
- Cualquier otro concepto no mencionado como incluido.
- [Ampliación de coberturas](#) del seguro de asistencia y anulación (recomendado)

Itinerario detallado

India clásica y reservas naturales del Norte. En busca del tigre de Bengala



10 días

DÍA

1

Comidas

-

Vuelo ciudad de origen - Delhi

Presentación en el aeropuerto a la hora prevista y embarque en el vuelo con destino a Delhi (conexiones intermedias). Noche a bordo.

DÍA

2

Comidas

-

Delhi

Llegada de madrugada y asistencia por parte de nuestro representante para el traslado al hotel donde dispondrán inmediatamente de las habitaciones para poder descansar. Más tarde, a la hora prevista, empezaremos con la visita de la ciudad de Delhi para conocer su rica historia y vibrante cultura. Nos sumergiremos en el encanto histórico de la Vieja Delhi, visitando el icónico Fuerte Rojo (desde afuera), Jama Masjid, y pasearemos por las bulliciosas calles de Chandni Chowk a bordo de un rickshaw y más tarde experimentaremos la grandeza de Nueva Delhi empezando por el Raj Ghat, la Indian gate y el impresionante Rashtrapali Bhawan, residencia del presidente. Tampoco dejaremos de visitar la Tumba de Huyamun y la Qutub Minar, ambos declarados Patrimonio de la Humanidad por la UNESCO. Finalizadas las visitas, regreso al hotel y alojamiento.



Archivo Tuareg

Foto: Animales



Tadoba National Park

DÍA

3

Comidas

Desayuno
Almuerzo
Cena

Delhi - Sariska Tiger Reserve

Desayuno y a la hora prevista, salida hacia el Sariska Tiger Reserve, declarado Reserva Natural en 1958. Este parque situado en las montañas de Aravalli es el hogar de numerosos carnívoros incluyendo el leopardo, hienas, chacales y tigres. Llegada al Lodge y almuerzo. Más tarde, empezaremos nuestro primer safari en vehículos 4x4 en busca del Tigre de Bengala. El safari se efectuará con un guía naturalista especializado de habla inglesa y en vehículos 4x4 compartidos. Finalizado el safari regreso al hotel para la cena. Alojamiento.
Distancia: 220 kms (5 hrs, aprox.)

DÍA

4

Comidas

Desayuno

Sariska Tiger Reserve - Jaipur (Jhalana Leopard Safari)

Después del desayuno, salida hacia Jaipur conocida también como "La ciudad rosa", una de las ciudades con más historia de la India y una de las más visitadas. Llegada al hotel y más tarde salida Jhalana Leopard Safari donde efectuaremos nuestro segundo safari en jeep 4x4 y con un guía naturalista especializado de habla inglesa. Finalizado el safari, regreso a Jaipur y alojamiento.

Distancia: 110 kms (2,5 hrs, aprox.)

El **Jhalana Leopard Safari** es la primera reserva de leopardos de la India ubicada en la ciudad de Jaipur del estado de Rajasthan. Se encuentra rodeado por las colinas Aravali, el conjunto montañoso más antiguo de la India. Jhalana se convirtió en reserva de leopardos en 2017. La reserva se extiende sobre un área de 20 kilómetros cuadrados, con una inmensa flora y fauna presentes en el parque. Actualmente alberga unos 40 leopardos, además se pueden observar hienas rayadas, civetas indias, zorros del desierto, chacales, ciervos sambar, ciervos manchados (chital) y una variedad de serpientes.



Archivo Tuareg



Senkay Tours

Foto: Bandhavgarh National Park

DÍA

5

Comidas
Desayuno

Jaipur

Jaipur, capital de Rajasthan, toma su nombre del maharajá Jai Singh, diseñando el mismo la mayor parte de los espectaculares edificios de la ciudad, construidos en terracota rosada. Después del desayuno saldremos para visitar el magnífico Fuerte Amber. En el S.XVI, el Raja Man Singh ordenó la construcción del Palacio de Ámbar, mezclando la arquitectura hindú y mogol. Sus murallas encierran magníficos jardines, palacios de mármol y piedras preciosas. Continuaremos la visita con el Palacio de la ciudad, el Observatorio y echaremos un vistazo desde afuera al famoso Hawa Mahal, conocido más popularmente como el "Palacio de los vientos". Regreso al hotel. Por la noche, quien lo desee podrá ser testigo de la ceremonia de Aarti en el templo de Birla. Alojamiento.

DÍA

6

Comidas
Desayuno
Almuerzo
Cena

Jaipur - Ranthambore N. P

Desayuno y salida hacia el Parque Nacional de Ranthambore. En el camino efectuaremos una parada en el Castillo de Talabgaon y disfrutaremos de un paseo en jeep por los pueblos y campos de los alrededores para poder observar la forma de vida de los aldeanos. Continuación hacia Ranthambore. A la llegada, tendremos tiempo libre hasta la hora de la cena y alojamiento.

Distancia: 170 kms (3,5 hrs, aprox.)



Ana Tur

DÍA

7

Comidas
Desayuno
Almuerzo
Cena

Ranthambore National Park

Por la mañana bien temprano saldremos para efectuar un safari en vehículos 4x4 compartido y con guía naturalista de habla inglesa. Finalizado el safari, regreso al hotel para el desayuno. Almuerzo y más avanzada la tarde un nuevo safari nos espera por una zona diferente del parque y de esta manera poder tener más posibilidades de avistamiento del tigre. Regreso al hotel, cena y alojamiento.

El **Ranthambore National Park** se considera una de las mayores y más interesantes reservas del norte de India, situada en el distrito de Sawai Madhopur, en el sureste de Rajastán. Por su proximidad a la ciudad, los maharajás de Jaipur lo consideraban su mejor área de caza.

En la actualidad, el parque atrae a fotógrafos y amantes de la naturaleza de todo el mundo, por ser uno de los mejores lugares para observar a los tigres de bengala en su hábitat natural, incluso a pleno día, cazando, descansando o cuidando de sus crías.



DÍA

8

Comidas
Desayuno

Ranthambore N. P - Bharatpur (Santuario de Aves)

Desayuno y salida hacia la ciudad de Bharatpur. En ruta, efectuaremos una parada para visitar Chand Baori, el pozo escalonado en la pequeña aldea de Abhaneri, uno de los pozos escalonados más grande y antiguos de Asia, lo que lo convierten en una visita obligada. Continuaremos hacia Bharatpur. A la llegada, nos dirigiremos hacia la joya de esta ciudad, el Parque Nacional de Keoladeo (Santuario de aves) donde efectuaremos un pequeño safari en rickshaw para poder observar un sinfín de especies de aves. Finalizada la visita, traslado al hotel y alojamiento.

Distancia: 180 kms (4 hrs, aprox.)

DÍA

9

Comidas
Desayuno

Bharatpur - Fatehpur Sikri - Agra - Delhi

Después del desayuno saldremos hacia la ciudad de Agra conocida por el mundialmente famoso Taj Mahal, una de las siete maravillas del mundo y monumento funerario construido por el emperador en memoria de su esposa. En ruta efectuaremos una parada en la ciudad fantasma de Fatehpur Sikri, construida por Akbar en 1569 para honrar santo sufí Salim Chisti. La corte de Akbar ocupó esta ciudad hasta que fue abandonado debido a la falta de disponibilidad de agua, pero todavía en un estado de perfecta conservación. A la llegada a Agra, visitaremos su fuerte y posteriormente el Taj Mahal donde haremos una larga parada para poderlo admirar completamente y pasear por sus jardines. Finalizada la visita, salida hacia Delhi. Llegada y traslado al hotel. Alojamiento.

Distancia: 270 kms (4 hrs, aprox.)

DÍA

10

Comidas
Desayuno

Delhi. Vuelo de regreso a la ciudad de origen

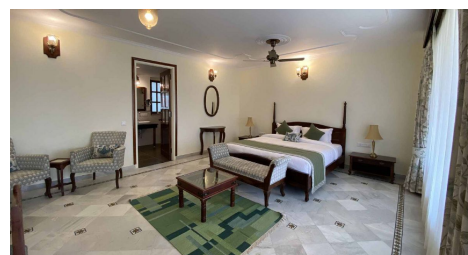
Desayuno temprano y traslado al aeropuerto para embarcar en el vuelo de regreso a la ciudad de origen.

Llegada y fin de nuestros servicios.

Alojamientos previstos o similares

En este itinerario encontramos variadas diferencias de alojamiento. En las grandes ciudades hoteles de categoría primera o turista superior. En los Parques Nacionales son tipo lodge de categoría Turista Superior, con servicios. Las instalaciones son muy sencillas.

LOCALIDAD	HOTEL
DELHI	Eros Hotel
Sariska N. P	Sariska Safari Lodge
Jaipur	Ferns Residency
Ranthambore N. P	Dev Vilas
Bharatpur	Laxmi Vilas Palace
DELHI	Eros Hotel



Hotel Sariska Safari Lodge

Foto: Sariska



Hotel Ranthambore Regency

Foto: Ranthambore

Habitación compartida

Los precios publicados corresponden al alojamiento en habitaciones dobles.

Puede disponerse de una habitación individual mediante el pago de un suplemento.

En caso de viajar solo y desear compartir habitación con otra/s persona/s, puede solicitarse la reserva como “habitación a compartir”. Si hay otros participantes del mismo sexo que también lo hayan solicitado la agencia les facilitará la acomodación compartida, ya sea en habitación doble o en triple. En caso contrario deberá abonarse el suplemento de habitación individual.

Transporte

A lo largo de todo el itinerario se realiza en microbuses y/o “Vans” con AC, en función de la composición final del Grupo.

Los vehículos que se utilizarán para los safaris regulares son tipo canter descubiertos y con capacidad de 12 a 15 personas. A cada vehículo se le asigna un sector del parque para efectuar los safaris.



Vehículo - Safari en Ranthambore

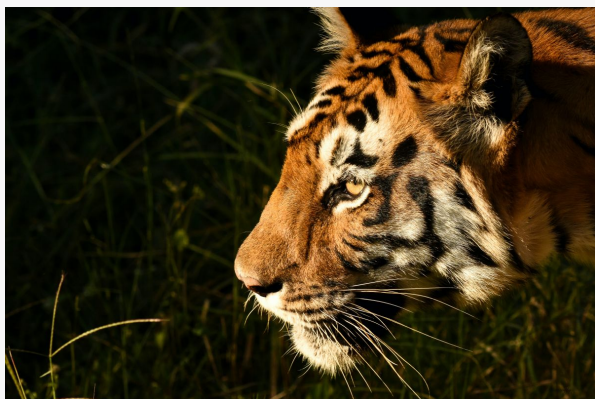


Los safaris

Los recorridos por los parques nacionales se hacen en vehículos adaptados a compartir con más gente. Además de disfrutar del paisaje, uno de los objetivos es el avistamiento de animales en su hábitat natural.

Estos safaris se hacen en diferentes áreas de los parques. La elección de las áreas a recorrer depende, por un lado, de la climatología y por otro de los permisos. Cada zona varía según la época del año, principalmente en función de las lluvias, que desplazan a los animales, herbívoros en su mayoría, de una zona a otra en busca de agua, seguidos por sus depredadores.

Por otro lado, hay un cupo diario limitado de permisos de acceso para los visitantes, para la visita de cada área de los parques. Estos permisos los dan las autoridades locales correspondientes, y se otorgan siguiendo el orden de petición de las reservas. Es por ese motivo, que es muy recomendable hacer las solicitudes de reserva con la máxima antelación posible.



National Park

Documentación

Ciudadanos con pasaporte español con estancia no superior a 30 días y con fines turísticos:

Pasaporte en vigor con validez mínima de 6 meses, ser portador de un billete de ida y vuelta y certificar disponer de fondos suficientes para cubrir sus gastos durante su estancia en el país.

Importante:

Cada uno de los viajeros a India deberá obtener obligatoriamente una autorización electrónica (ETA) antes de su entrada a dicho país. Para ello es necesario rellenar una solicitud por internet: Entre en la [web ETA](#) y rellene el formulario.

Tendrá que contestar a preguntas biográficas, así como aportar los datos de su estancia en la India (fecha de llegada, número de vuelo, alojamiento, etc.)

La autorización ETA tiene un costo de 62\$, que deberá ser abonado a continuación a través de la misma página web. El pago deberá ser efectuado con tarjeta de crédito, siendo aceptadas únicamente tarjetas: VISA, MASTER y AMERICAN EXPRESS. (Este importe no es reembolsable en ningún caso)

Una vez cumplimentado el formulario y realizado el pago, recibirá rápidamente un e-mail indicando con un número de referencia que su solicitud ha sido recibida y se encuentra en proceso de tramitación. Guárdelo hasta la obtención de la autorización.

Aconsejamos encarecidamente que los viajeros lo rellenen con anticipación, ya que la autorización puede tardar entre 24 y 72 hrs.



Recomendamos guardar una copia de la autorización electrónica ETA junto con su pasaporte y billete de avión.

Ciudadanos no españoles consulten requisitos en la Embajada.

Para obtener información sobre la situación social y política del país, Viajes Tuareg se remite a los avisos y recomendaciones facilitados por el Ministerio de Asuntos Exteriores en su página web MAEC. También puede obtenerse esta información en el teléfono 91 37916 28

Es responsabilidad del viajero confirmar esta información con la facilitada por el [Ministerio de Asuntos Exteriores](#) en su página web.

Situación social y política del país de destino: Viatges Tuareg se remite a los avisos y recomendaciones facilitados por el [Ministerio de Asuntos Exteriores](#) en su página web.

Sanidad

Vacunas obligatorias y recomendaciones sanitarias

Vacuna obligatoria: Ninguna

Recomendable: Antitetánica

Viatges Tuareg puede informar únicamente sobre los requisitos sanitarios obligatorios exigidos por el país de destino, y añadir alguna recomendación en base a experiencias propias. Las recomendaciones sanitarias y profilaxis deben de consultarse con un profesional médico, o dirigirse a los avisos de los organismos sanitarios oficiales

La información oficial sobre precauciones sanitarias y vacunas puede encontrarse en la web del [Ministerio de Sanidad y Consumo](#)

La Generalitat de Catalunya pone a disposición del viajero el teléfono de Sanitat Respon 902 111 444, y la página web [Consells i vacunacions a viatgers internacionals](#) donde encontrar información sobre los centros de vacunación.

Información adicional

El clima

En India se distinguen varios tipos de clima dependiendo de la zona. Las épocas más templadas coinciden con los últimos meses del año y perduran hasta el mes de marzo. En abril empieza la época más calurosa, con temperaturas que pueden superar los 40°C en algunas zonas y posteriormente llega la época de lluvias que dará comienzo a principios del mes de junio.

Es importante conocer el clima en India, pero ya se sabe que a veces la suerte también juega un papel importante y el tiempo puede ser imprevisible. A pesar de que es importante tenerlo en cuenta, el clima no debe ser un factor decisivo a la hora de tomar una decisión. ¡Disfruta de la India en cualquier momento del año!

Noviembre a Marzo: *Época templada. Baja probabilidad de lluvias*

Abril a Junio: *Época más calurosa del año. Probabilidad muy baja de lluvias*

Junio a Octubre: *Época del monzón. Alta probabilidad de lluvias.*

[Información sobre el clima](#)

Corriente eléctrica (India)

220 V. En algunos hoteles hay enchufes como en España, pero en otros es necesario un adaptador. El enchufe más común es como el inglés, redondo con tres conectores planos. La red eléctrica india puede sufrir varios cortes de suministro eléctrico incluso en Delhi (la mayoría de hoteles y edificios oficiales tienen generador).

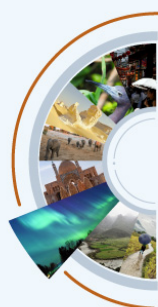
[Información sobre enchufes y corriente eléctrica](#)

Moneda y horario:

[Información sobre moneda y cambio de divisas](#)

[Información sobre zonas horarias](#)

Importante evitar el uso de bolsas de plástico y contenedores de un solo uso. #stopplastic



¡PARTICIPA!

CONCURSO FOTOGRAFÍA Y VÍDEO

tuaregviatges.es/concurso



10481|2025129JBT