

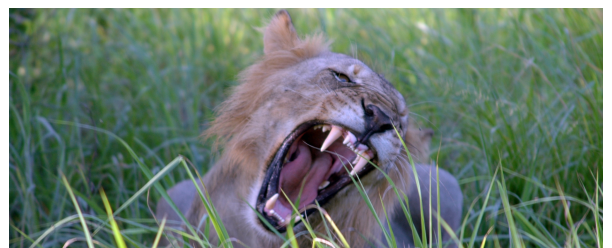
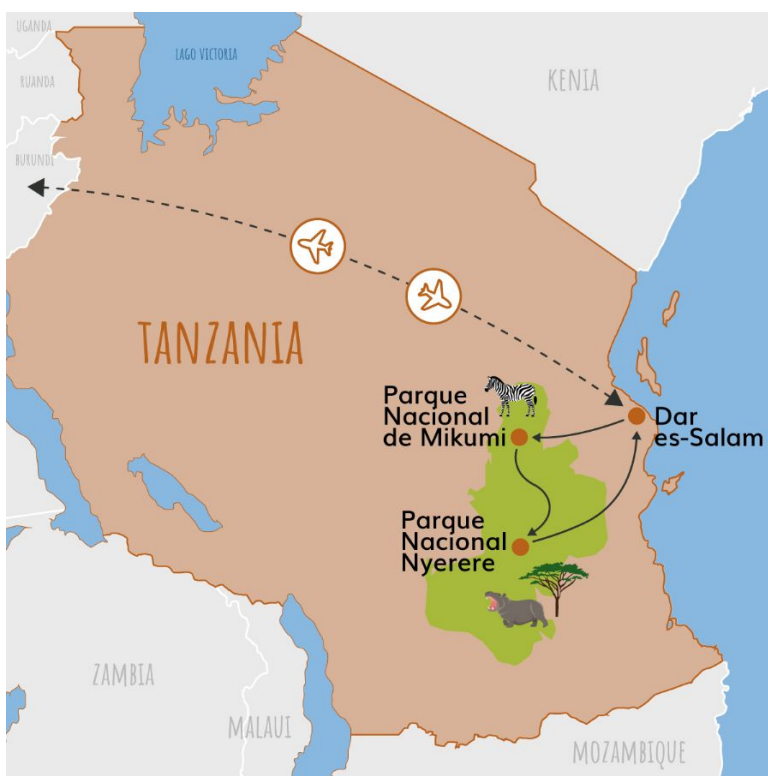
Tanzania

Sur Express

Salidas a partir de 2 viajeros los jueves hasta noviembre 2026



Intenso viaje por la región menos transitada de Tanzania, perfecta para vivir un safari en estado puro, lejos de las rutas más concurridas. Nos adentraremos en el Parque Nacional de Mikumi, conocido como el “Pequeño Serengeti”, y el espectacular Parque Nacional de Nyerere, uno de los mayores espacios protegidos de África. Combinando safaris en vehículo 4x4, en barca y a pie, descubriremos como la naturaleza se muestra salvaje desde diferentes perspectivas.



Lo más destacado

Mikumi

amplias sabanas y gran concentración de grandes mamíferos.

Nyerere

salvaje y poco frecuentado, hogar de grandes felinos y perros salvajes africanos.

Safaris

en vehículo 4x4, en barca por el río Rufiji y safari a pie, para descubrir la fauna desde perspectivas variadas y únicas.



Fechas salida

Salidas todos los jueves hasta 26 de noviembre 2026 (exceptuando Semana Santa)

Grupo Mínimo



Itinerario

DÍA	ruta	COMIDAS	ALOJAMIENTOS
1	Vuelo ciudad origen – Dar es Salaam	-	Noche a bordo/Hotel
2	Dar es Salaam – Parque Nacional de Mikumi	D - A - C	Lodge
3	Parque Nacional de Mikumi	D - A - C	Lodge
4	Parque Nacional de Mikumi - Parque Nacional de Nyerere	D - A - C	Tented Camp
5	Parque Nacional de Nyerere	D - A - C	Tented Camp
6	Parque Nacional de Nyerere. Safari a Pie	D - A - C	Tented Camp
7	Parque Nacional de Nyerere – Dar es Salaam – vuelo de regreso	D	a bordo
8	Llegada a la ciudad de origen	-	-
COMIDAS: Desayuno D Almuerzo A Cena C			

Precio del viaje

Por persona	Precio base
En base a grupo de 4 a 6 personas	2.945,00 €
En base a grupo de 3 personas	3.250,00 €
En base a grupo de 2 personas	3.645,00 €
tasas aéreas (aprox.)	430,00 €
Suplementos y tasas por persona	Precio base

Suplemento Hab. Individual	430,00 €
Descuento menor de 15 años (Opcional)	-575,00 €

Notas salidas y precios

La fecha de salida (jueves) corresponde al día de llegada a Dar es Salaam para poder iniciar la ruta hacia Mikumi el día 2 del itinerario. **Según la disponibilidad de vuelos, el itinerario se adaptará al horario de llegada y salida. En algún caso puede convenir añadir alguna noche adicional en Dar es Salaam o cerca del aeropuerto.**

Precios válidos en vuelos de la compañía Qatar Airways/Turkish Airlines. La reserva estará sujeta a disponibilidad de plazas en el momento de solicitar la reserva en firme. Bajo petición se pueden reservar los vuelos con alguna compañía aérea alternativa, lo que podría suponer suplementos sobre el precio que se indicarían en cada caso. Precios calculados en base a la tasa de cambio del dólar respecto del euro en fecha enero 2026.

Tasas aéreas: se detallan de forma separada al precio base del viaje debiendo sumarse para el cálculo del precio final, según el importe desglosado en el apartado de precios.

En caso de querer viajar en fechas señaladas o concurridas, aconsejamos encarecidamente reserva con la máxima antelación. Consultar.

Por lo general los vuelos utilizados en nuestros grupos están basados en tarifas de grupo, que ofrecen unas condiciones ventajosas en cuanto a precio y fecha de emisión. Pero estas tarifas tienen también limitaciones, especialmente en lo relativo a la posibilidad de realizar el check-in on line, la reserva previa de asientos, que o bien no están permitidos, o solo son posibles con una antelación de 24 h., los cambios de horario, fecha o destino, y las cancelaciones.

Servicios incluidos

- Vuelos Madrid/Barcelona - Dar es Salaam - Madrid/Barcelona (conexiones intermedias). Tarifas sujetas a restricciones en caso de cambio o cancelación.
- Tasas aéreas, deben sumarse al precio del viaje, según importe desglosado en el apartado de precios.
- Traslados aeropuerto - hotel y v.v.
- Alojamiento y comidas según cuadro de itinerario.
- Vehículo 4x4 especialmente preparado para safaris, techo practicable para disponer de visión de 360º y cada pasajero con ventanilla.
- Entradas a reservas y parques visitados.
- Experimentado conductor-guía local de habla castellana.
- Excursión en barco en el río Rufiji y safari a pie en el Parque de Nyerere.
- Seguro de asistencia en viaje; [ver condiciones de la póliza](#). Opcionalmente pueden ampliarse las coberturas de gastos de anulación; consulta



- Impuestos e IVA donde sea de aplicación.

Servicios NO incluidos

- Visado
- Bebidas y comidas no indicadas como incluidas
- Excursiones o actividades opcionales.
- Propinas a guías, conductores, maleteros.
- Extras personales.
- Seguro de asistencia en viaje; [ver condiciones de la póliza](#). Opcionalmente pueden ampliarse las coberturas de gastos de anulación; consulta
- Cualquier otro concepto no especificado en el apartado de servicios incluidos.

Itinerario detallado

Sur Express



8 días

DÍA

1

Comidas

-

Vuelo ciudad origen – Dar es Salaam

Presentación en el aeropuerto a la hora indicada y embarque en vuelo con destino Dar es Salaam. Llegada de madrugada al aeropuerto tanzano, trámites documentales, recogida de equipaje y traslado al alojamiento para descansar.

Nota: según el vuelo reservado y la hora de llegada, se podría adaptar el recorrido del inicio de viaje.

DÍA

2

Comidas
Desayuno
Almuerzo
Cena

Dar es Salaam – Parque Nacional de Mikumi

Nos pondremos en marcha temprano para dirigirnos en vehículo 4x4 al Parque Nacional de Mikumi, ubicado a 300 km al oeste de Dar Es Salaam.

Tarde dedicada a realizar nuestro primer safari en busca de las múltiples especies de mamíferos que podemos encontrar aquí.

Finalizado el safari, traslado a nuestro alojamiento cercano a la entrada del parque.

Distancia/Tiempo estimado de conducción: 310km / 5h30 (sin contar paradas, ni tiempo destinado a los safaris)

El Parque Nacional de Mikumi, uno de los espacios naturales más extensos y accesibles del país, forma parte del gran ecosistema de Selous que alberga una enorme diversidad de fauna. Paisajes de amplias sabanas, llanuras abiertas y colinas suaves, atravesadas por caminos facilitan la observación de animales. Aquí es común encontrar leones, elefantes, jirafas, cebras, búfalos y antílopes, además de una rica variedad de aves. El parque destaca por ofrecer una experiencia de safari auténtica y sin entornos masificados.



por las carreteras del sur

Foto: Àlex Póo



Mikumi buffalos

Foto: Àlex Póo

DÍA

3

Comidas
Desayuno
Almuerzo
Cena

Parque Nacional de Mikumi

Día completo de safari en el Parque Nacional de Mikumi que toma el nombre de una especie de palmera que crece en los alrededores y también es conocido como “el Pequeño Serengeti”, por su enorme variedad de fauna silvestre y grandes mamíferos que lo asemejan a su homólogo del norte del país.

Durante nuestro safari tendremos la ocasión de observar grandes manadas de elefantes, antílopes sables, kudús, búfalos, cebras, ñus, eland (el antílope más grande del mundo) y también grandes felinos, como leones o leopardos.

DÍA

4

Comidas
Desayuno
Almuerzo
Cena

Parque Nacional de Mikumi - Parque Nacional de Nyerere

Temprano nos pondremos en marcha dejando atrás la zona de Mikumi para llegar al gran Parque de Tanzania, el Parque Nacional de Nyerere. En ruta atravesaremos pueblos locales y campos agrícolas.

A la llegada nos instalaremos a nuestro alojamiento y a continuación dedicaremos la tarde a realizar una excursión de safari en barca por el río Rufiji. Esta excursión puede durar entre 1 a 2 horas y es posible que podamos observar de cerca algunos animales como hipopótamos, cocodrilos, antílopes de aguas entre las aves acuáticas etc.

Finalizado el safari en barca, regreso al alojamiento para descansar y pasar la noche.

Distancia/Tiempo estimado de conducción: 30km / 6h30 por carretera y pistas



Leones en Mikumi

Foto: Alex Poo



Río Rufiji

Foto: Alex Poo

DÍA

5

Comidas
Desayuno
Almuerzo
Cena

Parque Nacional de Nyerere

Día completo de safari en 4x4 por el parque.

El Parque Nacional de Nyerere, llamado Selous hasta 2019, y su gran ecosistema siguen siendo un lugar muy alejado del turismo de masas y nos brinda la oportunidad de realizar un auténtico safari.

Su vida salvaje es particularmente interesante, ya que cuenta con un gran número de felinos y es la reserva que alberga el mayor número de perros salvajes africanos en peligro de extinción.

En este territorio también reside una población importante de búfalos, jirafas, eland, hienas, antílope sable, hipopótamos, cocodrilos, kudus, babuinos, ñus, cebras y monos verdes, junto con más de 450 especies de aves.

DÍA

6

Comidas
Desayuno
Almuerzo
Cena

Parque Nacional de Nyerere. Safari a Pie

Por la mañana nos reuniremos con los guardabosques para realizar una excursión de safari a pie por la zona del parque de Nyerere. La caminata puede durar entre 1 a 2 horas y es posible que nos encontremos con algunos animales como elefantes, búfalos, ñus, cebras, antílopes así como una gran variedad de aves y plantas.

Finalizado la excursión, continuaremos explorando el Parque en 4x4 y a última hora de la tarde, con la puesta de sol, regresamos al alojamiento para descansar y pasar la noche.



Nyerere NP

Foto: Rodolfo Fernandez



Puesta de sol en Nyerere

Foto: Miguel de la Rosa

DÍA

7

Comidas
Desayuno

Parque Nacional de Nyerere – Dar es Salaam – vuelo de regreso

Temprano saldremos de la zona de Nyerere y nos trasladaremos hacia a Dar Es Salaam. A la llegada nos dirigiremos al aeropuerto para tomar el vuelo de regreso. Noche a bordo.

Distancia/Tiempo estimado de conducción: 147km / 4h

DÍA

8

Comidas
-

Llegada a la ciudad de origen

Tras conexiones intermedias, llegada a la ciudad de origen y fin de servicios.

Notas itinerario

Las distancias y tiempos estimados de conducción son aproximados, no contemplan paradas ni el tiempo/distancias dedicados a los safaris u otras actividades. Las condiciones de la carretera *in situ* podrían alterar estas indicaciones considerablemente.

Alojamientos previstos o similares

Los alojamientos utilizados en este viaje son de tipo lodge y campamento, situados en áreas naturales y orientados a optimizar la experiencia de safari. En comparación con el norte del país, los alojamientos en el sur son generalmente más sencillos y funcionales. En este caso priorizamos la relación calidad/precio con un enfoque en la ubicación y el contacto con la naturaleza.

Todos los alojamientos que utilizamos en la ruta disponen de habitaciones o tiendas bien equipadas, baño privado y servicios esenciales.

LOCALIDAD	HOTEL
Dar es Salaam	Hotel Slipway
Mikumi	Camp Bastian Mikumi
Nyerere	Nyerere Tented Camp

Transporte

Los traslados desde y hasta el aeropuerto se realizarán en vehículos de uso exclusivo según tamaño del grupo. El safari se realiza en vehículos 4x4 adaptados para este tipo de actividades, con el chasis y carrocería adaptados admiten hasta 7 pasajeros, cada uno de ellos sentado junto a ventanilla. Los techos, además, son practicables para poder disfrutar de una visión de 360 °



Vehículo de Safari

Foto: Jordi Limon



Tanzania: Norte vs Sur

En el momento de elegir Tanzania como destino de safari, es importante tener en cuenta que el norte y el sur del país ofrecen experiencias claramente diferenciadas. La elección entre una u otra región dependerá del tipo de viaje que se busque y de las prioridades de cada viajero en cuanto a paisaje, ritmo, nivel de exclusividad, infraestructuras y tipo de actividades.

El norte de Tanzania concentra algunos de los parques más emblemáticos del país, como Serengeti y el Área de Conservación de Ngorongoro. Se trata de una región con una infraestructura turística muy desarrollada, una buena red de carreteras y una amplia variedad de alojamientos, lo que permite una logística ágil y recorridos relativamente compactos entre parques.

Paisajísticamente, el norte se caracteriza por grandes llanuras de sabana abierta, cráteres volcánicos y lagos alcalinos, configurando el imaginario clásico del safari africano. La fauna suele encontrarse en altas concentraciones, especialmente en determinadas épocas del año, lo que garantiza avistamientos frecuentes y una experiencia muy completa. Por ello, el norte resulta especialmente recomendable para primeros safaris, para quienes buscan ver mucha fauna, buenos alojamientos y paisajes icónicos.

El sur de Tanzania, con parques como Nyerere (antiguo Selous) y Mikumi, se distingue por su gran extensión y diversidad de ecosistemas, que incluyen ríos, bosques, zonas húmedas y sabanas más cerradas. Se trata de áreas mucho menos transitadas, con una menor afluencia de visitantes, lo que favorece una sensación de mayor aislamiento y contacto directo con la naturaleza.

Una de las grandes ventajas del sur es la posibilidad de realizar safaris en diferentes formatos, como safari en vehículo 4x4, safari en barca y safari a pie, ofreciendo una experiencia más variada.

En términos generales, el norte ofrece una experiencia de safari más clásica, concentrada y accesible, ideal para quienes se inician en África o desean una experiencia intensa en poco tiempo. El sur, en cambio, podría ser más indicado para viajeros que buscan una experiencia más salvaje, tranquila y auténtica, donde el paisaje y la sensación de inmersión en la naturaleza cobran mayor protagonismo, aunque la fauna pueda encontrarse más dispersa.



Serengueti

Foto: Ana Terrones



Elefantes en Nyerere

Foto: Rodolfo Fernandez

Dificultad / condiciones de viaje

El viaje no tiene ninguna dificultad especial salvo las propias de un viaje de estas características/destino: largos trayectos por carreteras o pistas, predisposición a superar imprevistos y posibles deficiencias en las redes de suministro de agua o electricidad.

Documentación

Ciudadanos con pasaporte español: Pasaporte con una vigencia mínima de 6 meses y al menos 3 páginas en blanco.

El visado de entrada a Tanzania se puede tramitar en la misma frontera (frontera terrestre o aeropuerto de llegada) abonando 50 \$ (visado turista 90 días). Se puede también solicitar de manera online a través de la [página web del departamento de inmigración de Tanzania](#); en este último caso, aconsejamos realizar la solicitud con un mínimo de 2 semanas de antelación a la salida del viaje.



Es responsabilidad del viajero confirmar esta información con la facilitada por el Ministerio de Asuntos Exteriores en su [página web](#). En la misma página se pueden consultar las recomendaciones concernientes a situación social y política de los países visitados.

Sanidad

Vacunas obligatorias y recomendaciones sanitarias: Obligatorio C.I.V. fiebre amarilla (la fiebre amarilla es obligatoria si se procede de un país donde exista esta enfermedad - no es el caso de España -), recomendable la profilaxis contra el paludismo según las fechas de viaje.

Viatges Tuareg puede informar únicamente sobre los requisitos sanitarios obligatorios exigidos por el país de destino, y añadir alguna recomendación en base a experiencias propias. Las recomendaciones sanitarias y profilaxis deben de consultarse con un profesional médico, o dirigirse a los avisos de los organismos sanitarios oficiales. La información oficial sobre precauciones sanitarias y vacunas puede encontrarse en la web del [Ministerio de Sanidad y Consumo](#). La Generalitat de Catalunya pone a disposición del viajero el teléfono de Sanitat Respon 902 111 444, y la página web [Consells i vacunacions a viatgers internacionals](#) donde encontrar información sobre los centros de vacunación.

Información adicional

Equipo recomendado

Es aconsejable llevar el equipaje en bolsa NO rígida para facilitar la carga / descarga en los vehículos; en cuanto al peso aconsejamos que no supere los 12-15 kg

IMPORTANTE: en los vuelos a Zanzíbar el equipaje facturado suele estar limitado a los 15 kg (consultar) así que es especialmente importante limitar lo que se mete en la bolsa.

Además de lo que cada uno considere necesario, recomendamos llevar:

- Linterna frontal (en la mayoría de campamentos se utiliza generador que se desconecta por las noches)
 - Bolsas herméticas para proteger equipaje y/o dispositivos del polvo, humedad.
 - Ropa de abrigo (forro polar ligero, cortavientos); las mañanas suelen ser frescas/frías en Serengeti y Ngorongoro.
 - Sombrero o gorra, gafas de sol, ropa cómoda y zapatos / botas ligeras para alguna caminata. Chanclas/sandalias para los campamentos/duchas.
 - Prismáticos de una cierta calidad (idealmente 8 aumentos, 10 como máximo para evitar excesivas vibraciones).
- Para los fotógrafos: teleobjetivo, tarjetas de memoria y baterías de recambio, parasol, trípode o monopíe.
- Repelente de insectos y protección solar. Gel higienizante. Cualquier medicamento que uséis habitualmente.
- Importante evitar el uso de bolsas de plástico y contenedores de un solo uso. #stopplastic*

Clima:

[Información sobre el clima](#)

Moneda:

[Información sobre moneda y cambio de divisas](#)

Tened presente que en Tanzania NO suelen aceptar dólares emitidos antes del 2009. Pensad que el cambio de moneda se suele realizar en casas de cambio, no en bancos, por lo que los mecanismos de control de que disponen sobre la validez o no del papel moneda es muy limitado; de ahí las restricciones. Recordad que en Arusha, Karatu, Stone Town se puede encontrar cajeros automáticos (ATM) si es necesario.

Horario:

[Información sobre zonas horarias](#)

Corriente eléctrica:

[Información sobre enchufes y corriente eléctrica](#)

Adaptador de enchufe (en Tanzania se utiliza del tipo inglés). Power bank para cargas de emergencia del móvil si lo creéis necesario.





10570|20260212MGM