

# Brasil

## Amazonas y Nordeste - Puranga Flow

Salidas de junio y septiembre



Un viaje a dos de las áreas naturales más espectaculares de Brasil: La selva amazónica y las playas del Nordeste. A partir de Manaus, remontaremos el majestuoso Río Negro hacia el archipiélago de las Anavilhanas. Un confortable yate será nuestro alojamiento y transporte en las etapas de río, disponiendo de canoas que nos permitirán descubrir la impresionante vida salvaje de este ecosistema y también acercarnos a las pequeñas comunidades locales ribereñas.

El viaje finaliza en el paradisíaco litoral de Ceará, en las infinitas playas de Flecheiras



### Lo más destacado

#### *Pernocta en la selva*

Desembarcamos para montar el campamento en el que pasaremos la noche. Una experiencia para corazones fuertes

#### *Puranga Flow*

Sostenibilidad turística que incorpora a la población local en el mantenimiento del ecosistema amazónico

#### *El litoral Nordeste en Ceará*

El litoral entre Flecheiras y Jericoacoara atrajo en los años 70 a comunidades hippies europeas que buscaban un estilo de vida alternativo

## Fechas salida

▷ 2026 Junio 10 Septiembre 9

## Grupo Mínimo



6 viajeros

## Itinerario

DÍA	RUTA	COMIDAS	ALOJAMIENTOS
1	Vuelo ciudad de origen Manaus. Traslado al hotel	-	Hotel
2	Manaos	D	Hotel
3	Manaos. Encuentro das aguas y navegación por el Río Negro hacia el Puranga Flow	D - A - C	Barco
4	Río Amazonas. Puranga y pernocta en la selva	D - A - C	Barco
5	Río Amazonas. Archipiélago de las Anavilhanas	D - A - C	Barco
6	Río Amazonas. Poblados Kambeba y río Ariaú	D - A - C	Barco
7	Río Ariaú. Delfines Rosa del Amazonas	D - A - C	Barco
8	Desembarque en Manaus. Presidente Figueiredo	D - A	Hotel
9	Presidente Figueiredo, las Cataratas del Amazonas. Traslado a Manaus	D	Hotel
10	Vuelo Manaus-Fortaleza. Traslado a Flecheiras	D	Hotel
11	Playas del Nordeste. Flecheiras, litoral noroeste	D	Hotel
12	Playas del nordeste brasileño. Flecheiras, litoral sur	D	Hotel
13	Flecheiras. Traslado al aeropuerto de Fortaleza. Vuelo de regreso a ciudad de origen	D	A bordo
14	Llegada a ciudad de origen	-	-

**COMIDAS:** Desayuno **D** Almuerzo **A** Cena **C**

## Precio del viaje

Por persona	Precio base
En base a grupo de 13 a 14 personas	3.850,00 €
En base a grupo de 9 a 12 personas	4.200,00 €
En base a grupo de 6 a 8 personas	4.800,00 €
tasas aéreas (aprox.)	562,00 €

Suplementos y tasas por persona	Precio base
Suplemento Hab. Individual Alojamiento en Flexeiras	400,00 €
Suplemento Hab. Individual en barco y hotel de Manaus	765,00 €

### Notas salidas y precios

Nota: El precio incluyen vuelos con la Cia. aérea TAP Air Portugal y LATAM en clase de tour operador. Salidas Barcelona y Madrid.  
Consultar disponibilidad y suplemento en otras clases de reserva.

## Servicios incluidos

- Vuelos internacionales y domésticos
- Todos los traslados a aeropuertos, hoteles y puertos
- Alojamiento en hoteles de 4\* en Manaos y Flecheiras, Pousada cat. turista en Presidente Figueiredo
- Comidas indicadas en el cuadro
- Barco tradicional en el Río Negro/Anavilhanas. Alojamiento en camarotes dobles con baño privado
- Visitas y excursiones descritas en el itinerario
- Guía acompañante de habla hispana
- Permisos y entradas a los lugares descritos en el itinerario
- Seguro de asistencia en viaje Vip plus 1000; [ver condiciones de la póliza](#). Opcionalmente pueden ampliarse las coberturas de gastos de anulación; consulta
- IVA e impuestos en caso de ser aplicables



## Servicios NO incluidos

- Comidas no mencionadas como incluidas. Bebidas
- Visitas y excursiones no mencionadas como incluidas
- Tasas de entrada/salida del país, en caso de existir
- Ampliación de coberturas del seguro de asistencia y anulación (recomendado)
- Propinas y extras personales

## Itinerario detallado

# Amazonas y Nordeste - Puranga Flow



14 días

DÍA

1

Comidas

-

### Vuelo ciudad de origen Manaus. Traslado al hotel

Embarque en vuelo con destino Manaus (conexiones intermedia). Llegada al aeropuerto de Manaus y traslado al hotel.

Alojamiento.

DÍA

2

Comidas

Desayuno

### Manaos

Día completo de visitas en la capital del estado de Amazonas.

Por la mañana visitaremos el MUSA (Museo de la Selva Amazónica) que alberga diversas exposiciones que ayudan a comprender el complejo ecosistema tropical del Amazonas.

Después de almorzar nos dirigimos al INPA (Instituto Nacional de Pesquisas Amazónicas) donde veremos distintas especies rescatadas y cuidadas para su reinserción en libertad, además de la posibilidad de ver varias otras que viven en libertad dentro de este "gran pedazo de selva dentro de la ciudad". Al caer la tarde visitaremos el legendario Teatro del Amazonas.

Regreso al hotel y alojamiento



Jose Chans



Jose Chans

Foto: Amazonas Paisaje

DÍA

3

Comidas  
Desayuno  
Almuerzo  
Cena

### Manaos. Encuentro das aguas y navegación por el Río Negro hacia el Puranga Flow

Por la mañana nos acercaremos a la vida cotidiana de los *manauara*. Visitaremos los Mercados de " Adolpho Lisboa" y el "Mercado do Peixe". Aquí degustaremos distintos tipos de frutas tropicales mientras descubrimos los productos de la gastronomía local (jambú, tucupí, farinha,...).

A continuación, realizaremos un paseo en lancha para ver el *Encontro das Águas*, donde la unión del Río Negro y el Río Solimões da origen al Río Amazonas. Seguimos con la visita a la Vila Flutuante do Catalão (pueblo flotante), donde alimentaremos al pirarucú —el pez de agua dulce más grande del mundo— y podremos apreciar su impresionante fuerza. Antes del almuerzo, la lancha nos trasladará hasta nuestra embarcación para el embarque y la acomodación.

Almuerzo a bordo

Tarde: Iniciaremos la navegación remontando el Río Negro. Posteriormente, pondremos rumbo hacia la base de Puranga, delante de la primera isla Anavilhana.

Salida de reconocimiento Cena a bordo del barco.

DÍA

4

Comidas  
Desayuno  
Almuerzo  
Cena

### Río Amazonas. Puranga y pernocta en la selva

Desayuno a bordo

Por la mañana realizaremos una caminata por la selva (Ruta Cabecera del Río Arumã), donde aprenderemos sobre su rica flora, fauna y los recursos naturales que ofrece.

Además, nos refrescaremos con un baño en su cachoeira (cascada).

Tras el almuerzo, dispondremos de un tiempo para descansar y prepararnos para, a media tarde, adentrarnos nuevamente en la selva y aprender a montar un campamento, donde quienes lo deseen podrán pasar la noche en la selva.

Aquellos que no participen en esta experiencia podrán dormir en el barco. Cena en la selva Realizaremos una excursión nocturna por la selva (Ruta Sede Puranga Flow – Campina – Área de Pernocta) con el objetivo de observar fauna salvaje nocturna —aves, armadillos, perezosos, entre otros— desde las “esperas” de observación (pequeñas plataformas elevadas). Contamos con todo el equipo necesario —linternas, redes, mosquiteras, capas impermeables, etc.— para disfrutar de una experiencia segura y completa durante la pernocta en la selva



Archivo Tuareg



O Plans

Foto: Amazonas Poblado

DÍA

5

Comidas  
Desayuno  
Almuerzo  
Cena

### Río Amazonas. Archipiélago de las Anavilhanas

Desmontamos el campamento y después de un desayuno en el barco regresamos a la base *Puranga Flow*, donde pasaremos la mañana recorriendo en canoa los alrededores de la *Fazenda*. Almuerzo a bordo.

Por la tarde navegaremos hacia el magnífico Parque Nacional das Anavilhanas y sus más de 400 islas y 60 lagos. A la llegada daremos un paseo en canoa para realizar la observación de aves y fauna salvaje y experimentaremos cómo es el atardecer en la selva inundada (en la estación de aguas altas). Cena a bordo del barco y paseo nocturno en canoa para avistar los "jacarés" y demás animales nocturnos.

DÍA

6

Comidas  
Desayuno  
Almuerzo  
Cena

### Río Amazonas. Poblados Kambeba y río Ariaú

Antes de amanecer, navegaremos con la canoa por el Parque Nacional das Anavilhanas, para observar las aves y la fauna salvaje que se muestra especialmente activa al amanecer. También realizaremos la actividad de observación/pesca de pirañas.

Por la tarde descenderemos el Río Negro hacia el territorio de la tribu indígena de los "Kambeba", un ejemplo de modernización manteniendo la cultura tradicional, donde su "Tuchaua" (cacique) nos explicará su historia y su lucha hasta conseguir tener en su tribu uno de los mejores centros de enseñanza donde cursar los estudios. Tras esta visita dejamos el Río Negro para remontar el curso de su afluente, el río Ariaú. Por la noche tendremos la oportunidad e efectuar una salida nocturna en canoa



Tuareg

Foto: Amazonas



A. Canovas

Foto: Amazonas Animales

DÍA

7

Comidas  
Desayuno  
Almuerzo  
Cena

### Río Ariaú. Delfines Rosa del Amazonas

Salida en canoa para ver el amanecer y observar la vida salvaje. Más tarde viviremos una experiencia seguramente inolvidable... nos bañaremos con los "botos" (delfines rosa del Amazonas).

Tras almorzar daremos un nuevo paseo en canoa por el río Ariaú en busca de macacos, una especie de monos ruidosa y bulliciosa que suelen mostrarse al atardecer en busca de frutas e insectos. Cena en el barco

DÍA

8

Comidas  
Desayuno  
Almuerzo

### Desembarque en Manaus. Presidente Figueiredo

Descendemos el río hacia la aldea de la etnia de los "Tatuyo", donde nos mostraran su historia, costumbres y rituales. Podremos pasear por su aldea y conocer su modo de vida. Continuamos hacia la Praia do Tupe donde almorzaremos después de tomar un refrescante baño.

Por la tarde visitaremos el "Siringal", una antigua explotación de "siringa" (látex) con la cual se fabricaba el caucho, y veremos cómo vivían sus trabajadores, también conocidos como los "últimos esclavos" de Brasil. Antes de atardecer desembarcaremos en Manaus.

Traslado por carretera a la localidad de Presidente Figueiredo, conocida como la "Terra das Cachoeiras" (Tierra de las Cascadas).

Llegada y acomodación en el hotel.

*Traslado en vehículo: 107 km- 90 minutos aprox.*



Tuareg

Foto: Presidente Figueiredo



Montse Arbos

Foto: Poblacion local

DÍA

9

Comidas  
Desayuno

### Presidente Figueiredo, las Cataratas del Amazonas. Traslado a Manaus

Presidente Figueiredo es un municipio del interior del Amazonas con un paisaje de auténtico paraíso natural de selva. En los alrededores diversos cursos de agua forman numerosas cascadas y cavernas, recursos naturales que lo han convertido en un lugar destacado para el turismo ecológico con varios paseos habilitados.

Pasaremos la mañana recorriendo las diversas cachoeiras (cascadas) de los alrededores, un lugar para disfrutar de refrescantes baños en medio de una naturaleza exuberante.

Después del almuerzo, regreso por carretera a Manaus y visita del legendario Teatro Amazonas.

Acomodación en el hotel.

*Traslado en vehículo: 107 km - 90 minutos aprox.*

DÍA

10

Comidas  
Desayuno

### Vuelo Manaus-Fortaleza. Traslado a Flecheiras

Por la mañana traslado al aeropuerto para embarcar en el vuelo con destino a Fortaleza. Llegada prevista al mediodía. Traslado por carretera a Flecheiras-Guajirú, acomodación en el hotel y tarde libre.

El litoral brasileño entre Flecheiras y Jericoacoara es un tramo de costa impresionante en el estado de Ceará. Flecheiras es conocida por sus playas de aguas cálidas y piscinas naturales formadas por arrecifes. A medida que nos desplazamos hacia el norte encontramos paisajes de dunas doradas, manglares y lagunas cristalinas. Este recorrido ofrece una mezcla de belleza natural y oportunidades para actividades como el kitesurf y el snorkel. Es un destino ideal para quienes buscan aventura y relajación en un entorno paradisíaco.



Archivo Tuareg

Foto: Flecheiras\_Nordeste



Archivo Tuareg

Foto: Flecheiras\_Lagoinha\_Nordeste

DÍA

11

Comidas  
Desayuno

### Playas del Nordeste. Flecheiras, litoral noroeste

Hoy descubriremos el litoral norte, viajando por la costa en buggy/4x4 hacia el río Trairí. A la llegada a la desembocadura embarcaremos en una lancha para conocer el manglar y la riqueza que proporciona a los pescadores locales. Después del almuerzo (no incluido) regreso por la carretera del interior, deteniéndonos en la *Lagoa das Almacegas* para disfrutar de un baño y contemplar la puesta de sol sobre las dunas. Alojamiento en el hotel.

DÍA

12

Comidas  
Desayuno

### Playas del nordeste brasileño. Flecheiras, litoral sur

Salida en buggy/4x4 recorriendo el litoral sudeste en dirección a Mundau. Conoceremos este pequeño pueblo de pescadores y tendremos la posibilidad de visitar un *engenho de cana* (local tradicional donde se procesa aún la caña de azúcar). Por la tarde visitaremos una *casa da rendeira*, donde se elaboran unos tejidos artesanales tradicionales del nordeste brasileño. Regreso a Flecheiras y parada en la Lagoa Paraiso, donde podremos tomar un refrescante baño de agua dulce entre las dunas que la rodean. Llegada a Flecheiras y alojamiento en el hotel.



DÍA

13

Comidas  
Desayuno

#### Flecheiras. Traslado al aeropuerto de Fortaleza. Vuelo de regreso a ciudad de origen

Hoy tenemos el día libre hasta el momento del traslado al aeropuerto de Fortaleza (salida del vuelo prevista a las 23.20 h)

Nuestro guía nos orientará sobre las actividades posibles, quizás un paseo en *jangada* –los barcos de pesca locales–, alguna excursión por los alrededores o simplemente, una jornada disfrutando del ritmo pausado y las payas de este rincón del Nordeste brasileño.

Traslados por carretera al aeropuerto de Fortaleza (aprox. 3 h). Embarque en vuelo de regreso a ciudad de origen. Noche a bordo

DÍA

14

Comidas  
-

#### Llegada a ciudad de origen

Llegada a ciudad de origen.

Fin de nuestros servicios.

#### Notas itinerario

Viajamos en barco por el río Amazonas, un lugar donde pueden suceder imprevistos: Una tormenta que nos obliga a detenernos,, un encuentro imprevisto con unos pescadores locales o una fiesta en una aldea ribereña. Las visitas y excursiones están sujetas a modificaciones "in situ", aunque en todo momento se intentará cumplir con el programa previsto. Es importante que el visitante tenga una cierta flexibilidad en lo relativo al cumplimiento de programa descrito

## Alojamientos previstos o similares

### Alojamientos previstos

MANAOS: Hotel tropical Executive Manaus o similar.

4 estrellas, situado junto a la playa de Manaos, en una de las zonas más exclusivas de la ciudad

PRESIDENTE FIGUEIREDO: Pousada da Mila o similar

2 estrellas. sencillo y acogedor alojamiento local. Habitaciones dobles con baño y A/C

FLECHEIRAS GUAJIRU: Pousada do Paiva o Rede Beach hotel, o similar.

Hotel de 4 estrellas situados sobre la playa

### Embarcaciones en el Amazonas

Nuestro viaje se realiza con embarcaciones que representan la mejor ofertas en Manaus. No son embarcaciones de lujo, pero están diseñadas para la navegación amazónica. Cada una tiene un diseño propio, con espacios diferentes y variados a bordo, pero todas presentan una calidad similar.

Los camarotes no son uniformes: los hay más grandes y más pequeños; todos son dobles, están climatizados y cuentan con baño privado. Pueden disponer de una cama matrimonial, dos camas individuales o una litera con una cama inferior de mayor tamaño.

Los salones siguen el diseño de cada barco: su tamaño varía y algunos son más funcionales, mientras que otros están más decorados.

A la hora de las comidas, se adaptan como comedor y existe la posibilidad de montar la mesa en la terraza de cubierta. En caso de encontrarse en el lugar adecuado, es posible bajar mesas y sillas a la playa y organizar una barbacoa.

La asignación de los camarotes es flexible: los participantes pueden decidirlo entre ellos o, si lo prefieren, se asignan al azar una vez a bordo

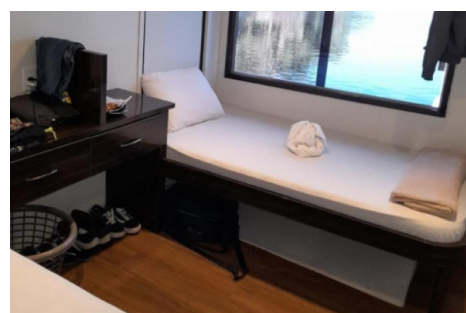
Algunas de las embarcaciones utilizadas:

Yate Extreme River con 6 camarotes con baño y A/C

Comandante Gomes III

Dona Eliane

LOCALIDAD	HOTEL
Embarcación Amazonas	<a href="#">Comandante Gomes III</a>
FLECHEIRAS GUAJIRU	<a href="#">Pousada do Paiva</a>
PRESIDENTE FIGUEIREDO	<a href="#">Pousada Damilla</a>
MANAUS	<a href="#">Tropical Executive Hotel</a>



### Habitación compartida

Los precios publicados corresponden al alojamiento en habitaciones dobles. Puede disponerse de una habitación individual mediante el pago de un suplemento. En caso de viajar solo y desear compartir habitación con otra/s persona/s, puede solicitarse la reserva como “habitación a compartir”.

## Transporte

### Vuelos

Los vuelos incluidos en esta ruta son:

España-Manaos (vuelo con escalas intermedias) + Manaos -Fortaleza + Fortaleza-España (vuelo con escalas intermedias)

### Río Amazonas – Canoas

El Río Negro/Amazonas es la arteria de comunicación principal, tan grande que es difícil de abarcar. Quizás es más interesante para el visitante sea navegar por los afluentes y los sectores de selva inundada, donde la sensación de “bosque tropical” es mayor, y la vegetación y la vida salvaje más cercanas.

El barco dispone de canoas para efectuar estas excursiones, que también pueden utilizarse para las (excitantes) salidas nocturnas o para desplazamientos cortos



### Puranga Flow - Un Viaje Inolvidable por la Amazonía

Durante los días en el río Amazonas, conoceremos la antigua *fazenda* (reserva de Puranga), las islas Anavilhanas y el área del río Apuaú, uno de los afluentes. En estas etapas entraremos en contacto con diversas comunidades ribereñas (indígenas y mestizos), exploraremos la selva en recorridos por tierra firme y en canoa en las zonas inundadas, observaremos la (exuberante) flora y fauna local, pescaremos y, para los más atrevidos, tendremos la posibilidad de pernoctar en un campamento de selva, una experiencia verdaderamente única. También conoceremos el *Puranga Flow* donde colabora la población local para la preservación del ecosistema amazónico.

En Viajes Tuareg, hace ya 30 años que empezamos a organizar viajes al Amazonas brasileño. Una de nuestras bases era una *fazenda* (explotación agrícola y ganadera local) situada en un claro del bosque, a unos 45 km de Manaus, remontando el majestuoso Río Negro. Los más veteranos seguro que recordáis al inolvidable guía Mario Macuim que nos acompañaba en nuestras excursiones; ahora estamos especialmente satisfecho de que sea su hijo quien nos acompañe en las visitas de esta área.

La *fazenda* fue abandonada y la selva hizo su trabajo colonizando de nuevo esa área. En el año 2014 se creó la Reserva de Desarrollo Sostenible de Puranga que incorporó el antiguo territorio de la *fazenda*, que con el tiempo se había convertido en un magnífico ejemplo de bosque secundario amazónico. Actualmente la reserva es un buen ejemplo de como la conservación y el desarrollo pueden ir de la mano, protegiendo la biodiversidad y mejorando la calidad de vida de las comunidades locales.

Las tortugas amazónicas han adaptado su ciclo reproductivo para coincidir con el ciclo de las aguas bajas y altas. El desove ocurre cuando las playas están expuestas, y la eclosión suele coincidir con el inicio de las primeras lluvias y el aumento gradual de los niveles del río.

**Época de desove**, habitualmente entre septiembre y noviembre. En este periodo las tortugas amazónicas adultas salen del agua y depositan sus huevos en las playas de arena que emergen cuando el nivel de los ríos está bajo. Después de enterrar los huevos, las tortugas regresan al río, dejando los nidos sin protección.

**Época de eclosión** habitualmente entre diciembre y enero, aproximadamente dos meses después del desove. Los huevos eclosionan en este periodo, y las crías emergen de los nidos y corriendo hacia el agua.



## Dificultad / condiciones de viaje

El viaje no presenta ninguna exigencia física, aunque en las etapas del Amazonas las condiciones meteorológicas (calor, humedad muy alta y posibles chubascos puntuales) pueden ocasionar cansancio y una cierta “desgana tropical”. Muchas de las actividades diarias (salidas de pesca, excursiones de observación nocturnas...) se efectúan en pequeñas canoas que hay que abordar y que requieren de una cierta agilidad/flexibilidad, a pesar de que en todo momento contamos con la ayuda de la tripulación.

Durante las etapas de playa en el litoral Nordeste están previstas diversas actividades que van desde paseos en *buggy* por las dunas (saltos y descensos por pendientes pronunciadas), paseos en lancha o kayak y caminatas. No son actividades obligatorias, aunque participar en ellas es divertido y aporta nuevas experiencias al viaje

## Documentación

Las autoridades de control migratorio del Departamento de Policía Federal de Brasil los siguientes requisitos para ingreso de turistas españoles en territorio brasileño:

1. Pasaporte en vigor mínimo 6 (seis) meses desde la fecha de salida prevista.
2. Billete aéreo de ida y vuelta (la fecha de regreso cerrada)
3. Comprobante de medios económicos suficientes para manutención durante su estancia en Brasil. El valor mínimo corresponde a R\$ 170,00 (ciento setenta reales) - aproximadamente € 80,00 (ochenta euros) o U\$ 100- al día, que deberán ser comprobados mediante presentación de tarjeta de crédito y su última factura, para verificación del límite;
4. Bono ( Voucher ) documento o justificante de reserva (ya pagada) de hoteles y servicios.

Es responsabilidad del viajero confirmar esta información con la facilitada por el [Ministerio de Asuntos Exteriores](#) en su página web.

Ciudadanos con pasaporte de otra nacionalidad (no español): Contactar con los respectivos Consulados y/o Embajadas para conocer las formalidades de entrada que exigen los países visitados en el viaje.



Situación social y política del país de destino: Viatges Tuareg se remite a los avisos y recomendaciones facilitados por el [Ministerio de Asuntos Exteriores](#) en su página web.

## Sanidad

Vacuna obligatoria: Ninguna

Se recomienda vacunación contra la fiebre amarilla a los viajeros que se dirijan a los estados de Minas Gerais, Río de Janeiro, São Paulo, Rio Grande do Sul, Paraná, Mato Grosso, Mato Grosso do Sul, Amazonas, Goiás o el Distrito Federal.

Para las zonas del Amazonas, Pantanal (Mato Grosso), Iguassú...es conveniente seguir la profilaxis antipalúdica, así como demás precauciones relativas a zonas tropicales o subtropicales (tétanos, tifus, hepatitis, etc.).

Viatges Tuareg puede informar únicamente sobre los requisitos sanitarios obligatorios exigidos por el país de destino, y añadir alguna recomendación en base a experiencias propias. Las recomendaciones sanitarias y profilaxis deben de consultarse con un profesional médico, o dirigirse a los avisos de los organismos sanitarios oficiales

La información oficial sobre precauciones sanitarias y vacunas puede encontrarse en la web del [Ministerio de Sanidad y consumo](#)

La Generalitat de Catalunya pone a disposición del viajero el teléfono de Sanitat Respon 933038303 y la página web donde encontrar información sobre los [Centros de vacunación y consulta](#)

## EL CICLO DE LAS AGUAS EN EL AMAZONAS (ÁREA DE MANAOS-RIO NEGRO)

En la región de Manaus, en el Amazonas, los periodos de agua alta y agua baja están relacionados con el ciclo anual de lluvias de la cuenca amazónica. Este ciclo marca dos estaciones bien diferenciadas:

### Agua alta

Generalmente entre los meses de marzo y agosto. Durante esta época, las lluvias son más intensas en las partes más altas de la cuenca amazónica (los Andes). Esto provoca una gran acumulación de agua que comienza a descender hacia el curso bajo del río. Los niveles del agua en el río Negro alcanzan sus picos más altos en este periodo, inundando gran parte de las áreas ribereñas. En Manaus, el nivel del río puede subir entre 15 y 20 metros en comparación con la temporada de aguas bajas.

### Agua baja

Generalmente entre septiembre y febrero. Esta es la temporada seca, cuando las lluvias disminuyen tanto en la cuenca alta como en la baja del Amazonas. Al haber menos precipitación, los niveles del río comienzan a descender. Durante este periodo, los ríos alcanzan sus niveles más bajos, exponiendo playas fluviales y disminuyendo el caudal de las aguas. Durante este periodo, la navegación puede volverse más difícil en algunos afluentes y ciertos ríos menores pueden llegar a secarse temporalmente.

Este ciclo es crucial para la biodiversidad y la economía local, ya que las aguas altas permiten la regeneración de muchos ecosistemas acuáticos, mientras que las aguas bajas facilitan la pesca y la explotación de los recursos del río.

Las salidas de este viaje tienen lugar en el periodo de agua alta, tanto por la espectacularidad del paisaje, como por facilitar las excursiones, ya que evitamos el (ubicuo) barro de la época de agua baja

Información sobre el clima: [Info Organización Meteorológica Mundial](#)

## ASPECTOS PRÁCTICOS

Bancos y cambio: el cambio de moneda y/o la extracción de efectivo en cajeros electrónicos es preferible que se haga en los aeropuertos, por seguridad.

[Información sobre el cambio de divisas](#)

[Información sobre electricidad y enchufes](#)

[Información sobre zona horaria](#)





10649|2026058ACB