

# Albania y Macedonia

## Los desconocidos valles del norte, la Albania clásica y Macedonia

Salidas de mayo a septiembre



Albania es uno de los países más desconocidos de Europa, y uno de los más interesantes. Durante muchos años el país ha estado cerrado por una dictadura comunista, y hoy empieza a mostrar sus tesoros. Proponemos una completa ruta en la que combinamos naturaleza y cultura, recorriendo los Alpes, la Riviera Albanesa y las principales ciudades Unesco. Una incursión a Kosovo y a Macedonia del Norte, nos permitirá obtener una amplia perspectiva de esta región de los Balcanes.



Autor: Archivo Tuareg



Autor: Luis Alberto Benito



Autor: Archivo Tuareg

### Lo más destacado

#### *Berat, Gjirokastra y Ohrid*

Ciudades patrimonio de la humanidad a ambos lados de la frontera, ricas en arquitectura y con una apasionante historia.

#### *Los Alpes*

Caminaremos por los impresionantes paisajes del aislado Valle de Theth, tierra del Kanun, una de las regiones más cerradas del país.

#### *Tirana*

Cosmopolita y moderna, conviven edificios de la época comunista con los más modernos cafés.

## Fechas salida

Mayo	6	20	Junio	3	17	Julio	8	15	29	Agosto	5	12	19	26
Septiembre	2	16	30											

## Grupo Mínimo



6 viajeros

## Itinerario

DÍA	RUTA	COMIDAS	ALOJAMIENTOS
1	Vuelo ciudad de origen - Tirana	-	Hotel
2	Tirana - Berat	D	Hotel
3	Berat - Ruinas de Apolonia - P.N. Llogara	D	Hotel
4	P.N. De Llogara - Riviera albanesa - Butrinto - Gjirokaster	D	Hotel
5	Gjirokaster - Monasterio De Ardenica - Kruja	D	Hotel
6	Kruja (visitas) - Valle De Theth	D - C	Casa rural
7	Valle De Theth (Exploración Del Valle)	D - A - C	Casa rural
8	Valle De Theth - Shkoder	D	Hotel
9	Shkoder - Koman - Ferry a Fierze - Entrada a Kosovo - Prizren	D	Hotel
10	Prizren - Entrada a Macedonia D.N. - Skopje - Ohrid	D	Hotel
11	Ohrid - P.N. De Galichica - Ohrid	D - A	Hotel
12	Ohrid - Tirana - Vuelo a ciudad de origen	D	-

**COMIDAS:** Desayuno **D** Almuerzo **A** Cena **C**



## Precio del viaje

POR PERSONA	Precio 4 primeras plazas	Precio base
En base a grupo de 10 a 16 personas	1440 €	1540 €
En base a grupo de 6 a 9 personas	1560 €	1660 €
tasas aéreas (aprox.)		160 €

SUPLEMENTOS Y TASAS POR PERSONA	Precio base
Suplemento Hab. Individual *	290 €

### Notas salidas y precios

**Nota I:** Precios basados con **salidas desde Barcelona y Madrid en vuelo directo de la compañía WizzAir.** Consultar suplementos desde otros aeropuertos.

**Nota II:** Los precios publicados corresponden al alojamiento en habitaciones dobles. Puede disponerse de una habitación individual mediante el pago de un suplemento. **\*El suplemento de habitación individual no incluye las 2 noches en el Valle de Theth (ver nota alojamientos).**

## Servicios incluidos

- Vuelos internacionales ciudad de origen-Tirana y regreso, en vuelo directo, en clase turista con tarifa restringida en cuanto a cambios y cancelaciones
- Alojamientos y comidas indicados en la tabla del itinerario y en el apartado 'Alojamientos'
- Minibús o Van para los traslados del aeropuerto y los traslados por tierra.
- Guía acompañante de habla hispana durante toda la ruta
- Excursiones, visitas y entradas a los monumentos descritos en el itinerario
- Tasas aéreas según se indica en el cuadro de precios
- Seguro de asistencia en viaje.
- Impuestos e IVA, en caso de ser aplicables

## Servicios NO incluidos

- Bebidas y comidas no indicadas como incluidas
- Propinas y extras personales
- Cualquier otro concepto no mencionado en el apartado de servicios incluidos

## Itinerario detallado

# Los desconocidos valles del norte, la Albania clásica y Macedonia



12 días

DÍA

1

Incluido

### Vuelo ciudad de origen - Tirana

Salida en vuelo con destino Tirana. Llegada al aeropuerto y traslado al hotel de Tirana.

DÍA

2

Incluido  
Desayuno

### Tirana - Berat

Desayuno. Empezaremos el día con la visita pie del centro de Tirana. Conoceremos la inmensa plaza Skanderbeg, donde se sitúan algunos de los monumentos mas importantes de la ciudad; la mezquita E'them Bey (S.XVIII), la torre del reloj y el Museo Nacional de Historia. Continuaremos hacia la avenida de los Mártires de la Nación, el antiguo barrio burgués Blloku donde vivió la élite comunista durante la dictadura, y los bulevares donde se encuentran los Ministerios, la Academia de las Artes y la Universidad. Tiempo libre. Por la tarde saldremos hacia Berat, conocida como 'la ciudad de las mil ventanas' y declarada patrimonio de la humanidad por la UNESCO. Alojamiento.

*Trayecto en vehículo: 100 km*



Berat

Autor: Archivo Tuareg



Apollonia

Autor: Luis Alberto Benito



DÍA

3

Incluido  
Desayuno

### Berat - Ruinas de Apolonia - P.N. Llogara

Desayuno. Conoceremos Berat, testimonio de la coexistencia de diferentes comunidades religiosas y culturales a lo largo de los siglos. Visitaremos la ciudadela, todavía habitada desde el IV a.c y el museo de Onufri, con impresionantes iconos del S.XVI. Seguimos hasta Apollonia para visitar los restos arqueológicos. Continuación hacia el Parque Nacional de Llogara. Antes de llegar al hotel parada en alguna playa del Adriático para darnos un chapuzón. Alojamiento en el parque.

#### Restos Arqueológicos De Apollonia

Esta antigua colonia griega y romana fundada en el VI siglo a.c. fue un importante centro económico y cultural, donde se formó el joven emperador romano Octaviano Augusto. La ciudad fue abandonada a principios del Medioevo debido a un fuerte terremoto. Hoy en día se pueden ver restos del Odeón, Pórtico, Teatro y el Monasterio Medieval de Santa María que alberga en su interior el Museo Arqueológico.

*Trayecto en vehículo: 140 km*

DÍA

4

Incluido  
Desayuno

### P.N. De Llogara - Riviera albanesa - Butrinto - Gjirokaster

Desayuno. Comenzaremos el día con una sencilla caminata por el Parque Nacional de Llogara, que a través de un hermoso bosque de pinos y abetos, llegaremos al punto donde tendremos una vista espectacular del valle de Dukat, la bahía de Vlora, la península de Karaburun y la isla de Sazan. Tras la caminata, continuaremos nuestro viaje rumbo a Butrinto siguiendo la escarpada costa del Mar Jónico, que ofrece vistas impresionantes de la Riviera albanesa y de sus islas cercanas. Haremos una parada en Porto Palermo, donde quienes deseen, podrán disfrutar de un refrescante baño en las aguas cristalinas del Jónico. Seguimos hasta Butrinto para visitar este impresionante recinto arqueológico ubicado entre el lago Butrint y el mar Jónico. Tras la visita seguimos hacia Gjirokaster, ciudad que conserva intacto su aspecto otomano, donde pasaremos la noche.

#### Butrinto

Es uno de los conjuntos monumentales y arqueológicos más importantes de Albania y fue declarado patrimonio de la humanidad por la UNESCO. Destacan la acrópolis, el baptisterio, el teatro y la basílica paleocristiana. Habitado desde tiempos prehistóricos, Butrinto perteneció sucesivamente a griegos, romanos, bizantinos y venecianos hasta finales de la Edad Media, en que empezó su decadencia. En la actualidad, se pueden visitar los restos de las diferentes épocas. Una agradable visita en un entorno natural maravilloso.

*Trayecto en vehículo: 170 km*

*Caminata: 1 h 30 min aprox.*

*Desnivel: +180 -180m*



Gjirokastra

Autor:Luis Alberto Benito



Kruja

Autor:Archivo Tuareg

DÍA

5

Incluido  
Desayuno

### Gjirokaster - Monasterio De Ardenica - Kruja

Tras el desayuno, iniciamos la visita del centro histórico de Gjirokaster, con su imponente ciudadela y sus casas tradicionales. Gjirokaster, construida por los grandes terratenientes (S.XVII y XIX) alrededor de la antigua ciudadela, fue declarada patrimonio de la humanidad por la Unesco, y es una de las ciudades otomanas mejor conservadas. La ciudad, con una arquitectura otomana típica de los Balcanes, se caracteriza por las casas-torre de tres plantas, denominadas *kulla* (torre) en turco, algunas de ellas con decoración y ornamentación interior.

Tras la visita de la ciudad saldremos hacia la pequeña población de Kruja. En ruta nos detendremos en el monasterio de Ardenica (S.XIV), construido sobre las ruinas del antiguo templo de la diosa griega de la caza, Artemisa.

*Trayecto en vehículo: 220 km*

DÍA

6

Incluido  
Desayuno  
Cena

### Kruja (visitas) - Valle De Theth

Desayuno y visita guiada de la ciudad medieval de Kruja. Recorreremos su bazar con sus pequeñas tiendas, y su ciudadela de influencia otomana. Conoceremos también el museo de Skanderbeg, héroe nacional del S.XV. Tras la visita de Kruja saldremos hacia el norte de Albania, la región más cerrada del país, y aún hoy en día una de las grandes desconocidas. Nos esperan unas 4 horas por serpenteantes carreteras de montaña, con vistas espectaculares, que nos llevarán hasta el escondido valle de Theth, en el corazón de los Alpes Albaneses. Cena y noche en albergue de montaña en el pueblo de Theth.

*Trayecto en vehículo: 160 km*



Iglesia Valle de Theth

Autor:Luis Alberto Benito



Valle de Theth

Autor:Maite Panadero

DÍA

7

Incluido  
Desayuno  
Almuerzo  
Cena

### Valle De Theth (Exploración Del Valle)

Desayuno. Hoy dedicaremos la jornada a explorar el escondido valle de Theth. Realizaremos una caminata por los alrededores de Theth, conociendo los puntos más emblemáticos del pueblo: la iglesia, la casa de la familia Borshi construida en el siglo XVIII, que alberga hoy en día el museo etnográfico. Seguimos posteriormente hacia la cascada de Grumas que es una de las más altas en Albania (30 m) y la aldea de Nderlysa. Regreso a Theth. Cena en el albergue.

*Caminata: 4 h*

*Desnivel: +200m -200m*

DÍA

8

Incluido  
Desayuno

### Valle De Theth - Shkoder

Desayuno. Por la mañana efectuaremos una caminata de un aproximado de 2h hasta el famoso manantial de Ojo Azul en Kaprea, un lugar de impresionante belleza. Los más atrevidos podrán bañarse en sus frías aguas. Regreso a Theth y salida por carretera a Shkoder, el mayor centro católico y cultural del norte. Conoceremos esta animada ciudad de ambiente agradable, visitando el centro histórico y sus elegantes casas del S.XIX.

*Trayecto en vehículo: 70 km*

*Caminata: 2 h*

*Desnivel: +150 -150m*



Koman Lago

Autor:Luis Alberto Benito



Skopje

Autor:Luis Alberto Benito

DÍA

9

Incluido  
Desayuno

Shkoder - Koman - Ferry a Fierze - Entrada a Kosovo - Prizren

Desayuno y salida hacia Koman. Empezaremos el día embarcando en un el ferry con el que cruzaremos el lago de Koman hasta al puerto de Fierze. Un espectacular trayecto que discurre por aguas azules flanqueadas por un cañón con paredes de más de 400 metros de alto. El lago produce toda la energía eléctrica necesaria para el norte de Albania. Una vez desembarquemos saldremos en vehículo hacia Kosovo, el país más joven de Europa, independizado unilateralmente en 2008. Trámites fronterizos antes de llegar al Monasterio de Decani (S.XIV), uno de los más bellos del país. Tras la visita del monasterio saldremos hacia Prizren, una agradable y animada ciudad de fuerte influencia otomana, con numerosas mezquitas e iglesias cristianas. Tiempo para dar una vuelta por la ciudad, considerada la capital cultural de Kosovo. Paseo por las calles empedradas del centro histórico que conservan su sabor oriental: mezquita de Sinan Pasha S.XVII, el antiguo puente de piedra y sus iglesias cristianas.

*Navegación: 2h 30min aprox.*  
*Trayecto en vehículo: 160 km*

DÍA

10

Incluido  
Desayuno

Prizren - Entrada a Macedonia D.N. - Skopje - Ohrid

Desayuno y salida hacia la República de Macedonia del Norte, una de las antiguas seis repúblicas que perteneció a Yugoslavia. A pocos kilómetros de la frontera se encuentra Skopje, capital del país. A nuestra llegada visitaremos de la plaza Macedonia, con su inmensa estatua de Alejandro el Magno. Cruzaremos el puente otomano sobre el río Vardar, símbolo de la ciudad, y nos adentramos al casco antiguo, dónde nuevamente percibiremos una fuerte influencia otomana. Después de conocer la capital, atravesaremos valles y montañas con nuestro vehículo, pasando por el interior de Macedonia del Norte para llegar a Ohrid (3 h), una hermosa ciudad declarada Patrimonio de la Humanidad por la Unesco, situada a orillas del lago. Conocida como el "Jerusalén de los Balcanes", esta ciudad alberga 365 iglesias cristianas ortodoxas de diferentes épocas. Alojamiento.

*Trayecto en vehículo: 270 km*



Ohrid

Autor:Archivo Tuareg





DÍA

11

Incluido  
Desayuno  
Almuerzo

#### Ohrid - P.N. De Galichica - Ohrid

Desayuno. Empezaremos el día visitando a pie el casco antiguo de Ohrid; Conoceremos la iglesia de Sta. Sofía (S.XI), el antiguo teatro del período helenístico y las ruinas de la antigua universidad de San Clemente, quien fundó la escritura eslava cirílica en el siglo IX. A continuación daremos un paseo en barca por las aguas azules del lago de Ohrid. Tras el paseo en barco saldremos en vehículo hacia el cercano parque nacional de Galichica, ubicado entre los dos lagos más grandes del país, el lago de Ohrid y el lago de Prespa. Iniciaremos una caminata por los alrededores del pueblo de Elsani por un sendero con suaves pendientes con vistas de lago, montañas, bosques y pequeñas poblaciones a nuestros pies. Almuerzo en una casa rural en el pueblo de Elsani con especialidades de gastronomía local. Por la tarde regreso a Ohrid. Tiempo libre y alojamiento.

*Trayecto en vehículo: 70 km*

*Caminata: 1,30 h Desnivel: +100m -100m*

DÍA

12

Incluido  
Desayuno

#### Ohrid – Tirana - Vuelo a ciudad de origen

Desayuno y regreso a Albania. Traslado al aeropuerto de Tirana para tomar el vuelo de regreso. Llegada a ciudad de origen.

#### Notas itinerario

**Los horarios de vuelo podrían variar. El itinerario se adaptará en función del horario de vuelo definitivo**

Las etapas de las caminatas que se indican son orientativas y podrán ser modificadas sobre el terreno. El guía local se reserva la facultad de adaptar las distintas etapas a la composición del grupo y las circunstancias topográficas y climáticas del momento; el guía es el experto y quien conoce el terreno por el que discurre la ruta y, por tanto, quien decide lo mejor para el grupo según la coyuntura.

## Alojamientos previstos o similares

Los alojamientos utilizados en las ciudades son equivalentes a hoteles de 3\*, limpios, correctos, y bien ubicados.

### Alojamiento en el Valle de Theth

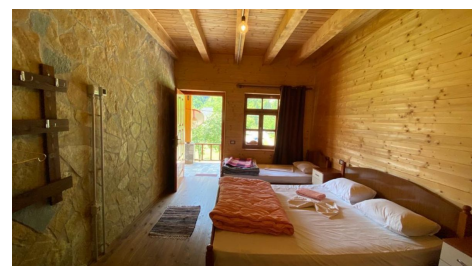
En las montañas del norte nos alojamos en una casa rural acondicionada en el pueblo de Theth, sencilla, pero muy auténtica. Debido a las pocas habitaciones disponibles en este alojamiento, generalmente no hay posibilidad de habitaciones individuales, y las personas que hayan reservado habitación individual, "a compartir", o en habitación twin (dos camas) se alojarán en habitaciones dobles o triples. El suplemento de habitación individual no incluye las 2 noches en el Valle de Theth. En caso de querer habitación individual en Theth, por favor, consultar disponibilidad y suplementos. Estas solicitudes deben hacerse con la máxima antelación posible, y difícilmente podrán ser confirmadas en temporada alta.

LOCALIDAD	HOTEL
Tirana	<a href="#">Hotel Boka</a>
Valle de Theth	<a href="#">Casa local</a>
Gjirokaster	<a href="#">Hotel Cajupi</a>
P.N. Llogara	<a href="#">Hotel Alpin</a>
Kruja	<a href="#">Hotel Panorama</a>
Shkoder	<a href="#">Hotel Tradita</a>
Prizren	<a href="#">Centrum Hotel</a>
Ohrid	<a href="#">Hotel Royal View</a>
Berat	<a href="#">Hotel Mangalemi</a>



Casa local Theth

Autor: Archivo Tuareg



Habitación Theth

Autor: Archivo Tuareg

### Habitación compartida

Los precios publicados corresponden al alojamiento en habitaciones dobles. Puede disponerse de una habitación individual mediante el pago de un suplemento. En caso de viajar solo y desear compartir habitación con otra/s persona/s, puede solicitarse la reserva como “habitación a compartir”.

Habitación triple: Pocos hoteles disponen de habitaciones triples. Suelen facilitar una doble a la que se añade una cama suplementaria, quedando limitados el espacio libre y el confort. Conviene tenerlo en cuenta antes de solicitar la reserva de una habitación de esa capacidad (caso de que viajen tres personas juntas) o de solicitar la inscripción como “habitación a compartir”.

## Transporte

Se utilizará un minibús o van en función del número final de participantes. Las distancias a recorrer en este viaje no son muy largas, pero el mal estado de las vías de comunicación requiere invertir más tiempo del deseado para los desplazamientos.



## Sobre Albania

### Albania, recién abierta al visitante:

Tras un largo período, este país aislado de Europa empieza a despegar y abrirse al mundo. La red de carreteras e infraestructuras se está creando de forma rápida, pero algunas de las comunicaciones entre las ciudades todavía son precarias, lo que en ocasiones hace que los trayectos tomen más tiempo del deseado. A pesar de estar experimentando un crecimiento turístico importante en los últimos años, encontramos aún un país muy auténtico, que se esfuerza a agradar al visitante.

### Historia, cultura y naturaleza:

Más de diez años de experiencia en el destino nos han permitido crear un itinerario con un equilibrio perfecto entre visitas culturales y ratos para disfrutar de la naturaleza, de las ciudades y de sus gentes. Un recorrido cómodo, perfecto para conocer en profundidad esta región de los Balcanes, su interesante historia pasada y reciente, y sus mejores paisajes.

### Caminatas en el valle de Theth

Theth es el valle con los pueblos alpinos mejor conservados de Albania. Nuestra base será una agradable y acogedora casa rural en el pueblo de Theth. Desde allí, recorreremos a pie el valle, para acceder a los poblados y paisajes más interesantes.



Grupo

Autor: Megi Ismailaj

## Dificultad / condiciones de viaje

No se requiere ninguna preparación física especial. Es una propuesta que combina cultural y naturaleza a lo largo de todo el país, traspasando alguna frontera vecina.

Se alternan algunas caminatas sencillas para acceder a algunos lugares de especial interés, que son a su vez modificables o recortables.

### Equipo recomendado

- Calzado específico para caminar. Es importante reunir tres cualidades importantes: debe ser sólido/fuerte, sujetar bien el pie y el tobillo y con suela antideslizante.
- Zapatillas deportivas o calzado cómodo.
- Pequeña mochila para los efectos personales -day pack- de 20-25 l. en las caminatas de día.
- Ropa de abrigo para las noches en la montaña. Primavera y otoño: Chaqueta corta vientos y forro polar. Calcetines gruesos, gorro y guantes.



- Equipo de lluvia (chaqueta impermeable).
- Ropa cómoda (camisas transpirables y pantalones de tejidos ligeros y flexibles).
- Bañador, toalla ligera, gafas de sol y gorra o visera.
- Frontal o linterna (con pilas de recambio) y cantimplora.
- Opcionalmente, bastones de senderismo (2 por persona)
- Botiquín básico.

*Notas equipaje:*

Calzado: En el Valle de Theth encontramos algunos tramos con terreno pedregoso y deslizante, es por ello que recomendamos que el calzado agarre bien los tobillos.

Frontal o linterna: En el Valle de Theth pueden darse cortes de luz, un frontal o linterna pequeña pueden ser de utilidad en estas situaciones.

Botiquín básico: En la mayoría del recorrido pueden encontrarse medicamentos comunes con facilidad, aunque en algunas zonas más aisladas puede ser complicado. Es por ello que recomendamos, además de la medicación específica que cada uno pueda necesitar, un botiquín básico.

## Documentación

En Albania, Macedonia del Norte y Kosovo, no se requiere visado para una estancia inferior a los 90 días. Pasaporte o DNI en vigor con un mínimo de 3 meses de vigencia desde la fecha de salida del país. A pesar de que es posible viajar con el DNI, recomendamos hacerlo con el pasaporte para facilitar el cruce de fronteras terrestres.

Es responsabilidad del viajero confirmar esta información con la facilitada por el [Ministerio de Asuntos Exteriores](#) en su página web.

Ciudadanos con pasaporte de otra nacionalidad (no español): Contactar con los respectivos Consulados y/o Embajadas para conocer las formalidades de entrada que exigen los países visitados en el viaje.

Situación social y política del país de destino: Viatges Tuareg se remite a los avisos y recomendaciones facilitados por el [Ministerio de Asuntos Exteriores](#) en su página web.

## Sanidad

No hay vacunas obligatorias ni recomendaciones sanitarias especiales salvo las que dicta el sentido común. Viatges Tuareg puede informar únicamente sobre los requisitos sanitarios obligatorios exigidos por el país de destino, y añadir alguna recomendación en base a experiencias propias. Las recomendaciones sanitarias y profilaxis deben de consultarse con un profesional médico, o dirigirse a los avisos de los organismos sanitarios oficiales.

La información oficial sobre precauciones sanitarias y vacunas puede encontrarse en la web del [Ministerio de Sanidad y Consumo](#)

La Generalitat de Catalunya pone a disposición del viajero el teléfono de Sanitat Respon 112, y la página web [Consells i vacunacions a viatgers internacionals](#) donde encontrar información sobre los centros de vacunación.

## A tener en cuenta:

### Clima

El clima en esta región de los Balcanes es muy parecido al que tenemos en la península, húmedo en las regiones cercanas a la costa, y algo más seco en el interior. Para saber más sobre el clima en destino: [web info clima](#).

### Información sobre el cambio de divisas:

En **Albania** tendremos que cambiar a Lek (ALL). El guía nos llevará a cambiar una vez en destino (recomendamos no cambiar moneda en el aeropuerto).

En **Kosovo** podremos pagar en euro y nos devolverán en euro.

En **Macedonia del Norte** se puede pagar en €, pero devuelven el cambio en moneda local. Por tanto, conviene llevar € en moneda o billetes pequeños, de este modo se evitará moneda local sobrante.

Más información sobre el [cambio de moneda](#).

### Información sobre electricidad y enchufes:

En Albania, Macedonia del Norte y Kosovo, los enchufes son tipo C / F, como los que utilizamos aquí. Por lo tanto, no es necesario adaptador. Más info: [Web info enchufes](#)



9831|20250312XMC