

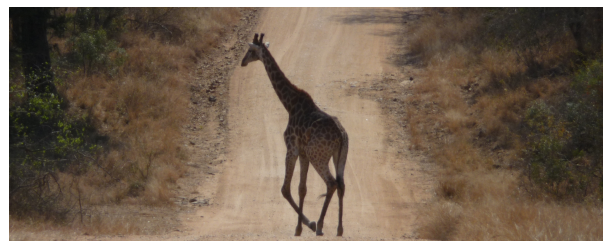
Sudáfrica

Senderismo y Safari

Salidas en grupos multinacionales de habla inglesa



Viaje en grupo multinacional de habla inglesa que combina el safari con el senderismo para explorar la gran variedad de destinos escénicos y culturales del norte de Sudáfrica, incluyendo también el Reino de Eswatini. Se trata de un viaje activo cuyas caminatas varían de nivel sencillo a exigente. Viajamos en camiones adaptados para este tipo de rutas y dormiremos en básicos pero cómodos alojamientos.



Lo más destacado

Naturaleza

Safaris en el famoso P.N. Kruger, St. Lucia y en el corazón del Zululand.

Cultura e Historia

Visitas a la antigua población minera de Pilgrim's rest y el campo de batalla de Dundee.

Senderismo

El viaje cuenta con 8 caminatas de nivel variable, de sencillo a exigente.

Fechas salida

► 2025 Octubre 11 25 Noviembre 15 Diciembre 6

Grupo Mínimo



4 viajeros

Itinerario

DÍA	ruta	COMIDAS	ALOJAMIENTOS
1	Salida de Johannesburgo - Mpumalanga	A - C	Bungalow
2	Mpumalanga	D - A - C	Bungalow
3	Mpumalanga - P.N. Kruger	D - A - C	Tented Camp
4	Parque Nacional de Kruger	D - A - C	Tented Camp
5	P.N. Kruger - Reino de Eswatini	D - A - C	Bungalow
6	Reino de Eswatini	D - A - C	Bungalow
7	Eswatini - Reservas de Zululand	D - A - C	Tented Lodge
8	Reservas de Zululand	D - A - C	Tented Lodge
9	Reservas de Zululand - Battlefields	D - A	Bungalow
10	Zululand Battlefields	D - A	Bungalow
11	Zululand - Drakensberg	D - A - C	Bungalow
14	Drakensberg - Johannesburg - fin del tour	D - A	
COMIDAS: Desayuno D Almuerzo A Cena C			

Precio del viaje

Por persona	Precio base
Por persona	2.225,00 €

Suplementos y tasas por persona	Precio base
Suplemento Hab. Individual	380,00 €

Notas salidas y precios

Las fechas de salida corresponden al día de salida desde Johannesburgo a las 06.30 horas. Es imprescindible, por tanto, haber pernoctado en la ciudad la noche anterior. Recomendamos consultar la disponibilidad de la salida deseada ya que los grupos se cierran con mucha antelación.

Los precios indicados **no incluyen los vuelos**. A día de hoy y dada la transformación del mercado de las tarifas aéreas resulta contraproducente incluir los vuelos dentro del precio del viaje. Nosotros ofreceremos siempre la mejor tarifa disponible en el momento de efectuar la reserva y según las necesidades o preferencias del viajero. A la visto de esto, aconsejamos realizar la reserva con la mayor antelación posible.

Servicios incluidos

- Transporte durante toda la ruta en camiones adaptados para este tipo de rutas.
- Comidas incluidas según cuadro del itinerario.
- Guía profesional de habla inglesa (2 por grupo).
- 13 noches de alojamiento en habitaciones dobles con baño privado.
- Entradas a los parques o reservas naturales.
- Safaris incluidos en los parques o reservas naturales.
- Traslado de salida en el aeropuerto de Johannesburgo al finalizar el tour a las 17.00 horas (este traslado no está incluido en caso de extender la estancia en Johannesburgo una vez finalizado el tour).
- Impuestos e IVA, en caso de ser aplicables
- Seguro de asistencia en viaje; [ver condiciones de la póliza](#). Opcionalmente pueden ampliarse las coberturas de gastos de anulación; consulta



Servicios NO incluidos

- Vuelos ciudad de origen - Johannesburgo - ciudad de origen. Ni tasas aéreas.
- Traslados de llegada ni salida (en caso de no coincidir con la hora de finalización del tour) o noches pre-post tour.
- Bebidas y comidas no indicadas como incluidas
- Visitas y excursiones no mencionadas como incluidas en el itinerario
- Visados, tasas de entrada/salida al país o aeropuertos, en caso de existir
- Propinas y extras personales
- Ampliación de coberturas del seguro de asistencia y anulación (recomendado)
- Cualquier otro concepto no mencionado en el apartado de servicios incluidos

Itinerario detallado

Senderismo y Safari



14 días

DÍA

1

Comidas
Almuerzo
Cena

Salida de Johannesburgo - Mpumalanga

Salida de Johannesburgo a las 06.30 de la mañana dirección Mpumalanga. A primera hora de la tarde visitaremos la población minera de Pilgrims Rest y las vistas panorámicas desde God's Window. Luego haremos una breve caminata para estirar las piernas desde Mac Mac Pools antes de dirigirnos a nuestro bungalow.

Caminata: corta caminata sin dificultad de 2-3 Km, menos de 1 hora por un camino marcado prácticamente sin desnivel.

Distancia/tiempo conducción: 400km, ± 6 horas excluyendo paradas para visitas, desayuno y almuerzo

DÍA

2

Comidas
Desayuno
Almuerzo
Cena

Mpumalanga

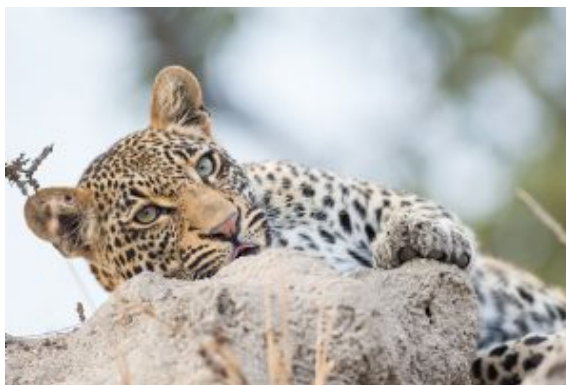
Blyde River Canyon es nuestra primera caminata. Descenderemos el borde del cañón con vistas a las Three Sisters (formaciones rocosas) y el río debajo. Tras el almuerzo, pasaremos la tarde explorando los bosques y las cascadas que hacen de Mpumalanga un lugar especial.

Caminata: Dificultad moderada, aprox. 3hs 30m por caminos marcados con tramos rocosos.



Blyde River Canyon_I

Foto: Javier Brandoli



Bruce Taylor

Foto: Leopardo

DÍA

3

Comidas
Desayuno
Almuerzo
Cena

Mpumalanga - P.N. Kruger

Tras un desayuno pronto por la mañana, saldremos hacia el Parque Nacional de Kruger. Dedicaremos el resto del día a hacer safari en busca del elusivo leopardo, el majestuoso león y del imponente elefante. Pararemos para hacer un picnic y continuaremos con nuestro safari hasta el anochecer, cuando nos dirigiremos a nuestro lodge situado en una reserva privada del P.N. de Kruger.

Distancia/tiempo conducción: 270km, ± 5.30 horas excluyendo paradas para visitas, desayuno y almuerzo y safari.

DÍA

4

Comidas
Desayuno
Almuerzo
Cena

Parque Nacional de Kruger

Con la salida del sol entramos en el Parque Nacional de Kruger con la intención de disfrutar un safari con las primeras luces del día. Al regresar al lodge, por la tarde, nos aventuraremos en una breve caminata por la sabana, aprendiendo a reconocer huellas y otros indicios de la fauna que esperamos encontrar a pie.

Caminata: Sencilla, de 1 hora por caminos prácticamente sin desnivel.



Grace Kemp



Patrick Fonseca

Foto: Malotlaj

DÍA

5

Comidas
Desayuno
Almuerzo
Cena

P.N. Kruger - Reino de Eswatini

Hoy nos adentraremos en el montañoso reino de Eswatini, gobernado por el Rey Mswati III, es una de las 3 únicas monarquías de todo el continente africano. Los Swazis están orgullosos de su tradicional modo de vida y de su cultura. Nos alojaremos cerca de la Reserva de Malotlaj para disfrutar del paisaje montañoso y la extraña avifauna.

Distancia/tiempo conducción: 330km, ± 5.30 horas

DÍA

6

Comidas
Desayuno
Almuerzo
Cena

Reino de Eswatini

Hoy dedicaremos el día a conocer la naturaleza y cultura de Eswatini. Por la mañana realizaremos una caminata por la montañosa y poco visitada Reserva Natural de Malotlaj. Los Swazis cuentan con un rico patrimonio cultural y visitaremos un mercado de productos manufacturados y medicina.

Caminata: Exigente, de 4 a 6 horas por caminos irregulares y con desnivel.



Archivo

Foto: Molotja



Sunway Safaris

Foto: Rinocerontes

DÍA

7

Comidas
Desayuno
Almuerzo
Cena

Eswatini - Reservas de Zululand

Por la mañana retomamos nuestro vehículo y continuamos por la carretera pasando por Mbabane, capital de Eswatini, para volver a entrar en Sudáfrica. Nos dirigimos a nuestro alojamiento en una reserva privada en la reserva de Ukuwela. Realizaremos un safari a pie con un guía local para ver algunas de las más de 540 especies de aves y para buscar al vergonzoso antílope Nyala.

Distancia/tiempo conducción: 320km, ± 5 horas, excluyendo los trámites de aduanas, paradas para comer y para disfrutar de los paisajes.

DÍA

8

Comidas
Desayuno
Almuerzo
Cena

Reservas de Zululand

Pasaremos la mañana en la reserva de Hluhluwe, donde la conservación de rinocerontes es la prioridad. Disfrutaremos de un maravilloso atardecer y de los sonidos de la sabana antes de la cena en el lodge.

Caminata: Sencilla, de 2 a 3 horas por caminos marcados a lo largo del río Msinene.



Sunway Safaris

Foto: KwaZulu Natal battlefields



KwaZulu Natal battlefields

Foto: Sunway Safaris

DÍA

9

Comidas
Desayuno
Almuerzo

Reservas de Zululand - Battlefields

Dejamos la sabana y nos adentramos en los escénicos valles y montañas de Zululand, hasta llegar a la pequeña población de Dundee. Aquí se libraron batallas entre tropas Zulus, británicas y Boer. Visitaremos el museo de Tulana antes de acomodarnos en nuestro lodge y disponer de tiempo libre por la tarde.

Distancia/tiempo conducción: 330km, ± 5 horas 30 min, excluyendo paradas para visitas y almuerzo.

DÍA

10

Comidas
Desayuno
Almuerzo

Zululand Battlefields

Hoy exploramos el campo de batalla de Islandlwana antes de embarcarnos en una caminata para seguir los pasos de los fugitivos británicos a través de las onduladas colinas hasta Buffalo River.

Por la tarde visitaremos Rourke's Drift antes de regresar al lodge.

Caminata: Exigente, de 4 a 5 horas por caminos irregulares y con desnivel. La caminata completa queda sujeta al nivel del río Buffalo.



Greg Bates

Foto: Drakensberg

DÍA

11

Comidas
Desayuno
Almuerzo
Cena

Zululand - Drakensberg

Retomamos la carretera hasta llegar a la base de las Drakensberg (Montañas Dragón). Aquí pasaremos los próximos días realizando caminatas para explorar la zona y disfrutar del paisaje.

Distancia/tiempo conducción: 190km, ± 3 horas excluyendo paradas para visitas y almuerzo.

DÍA

14

Comidas
Desayuno
Almuerzo

Drakensberg - Johannesburg - fin del tour

Por la mañana, tiempo libre a disposición con la posibilidad de avistar el amenazado buitre barbado, antes de retomar nuestro camino de regreso y dirigirnos al aeropuerto de Johannesburgo donde finaliza el viaje a las 17.00 horas aproximadamente.

Distancia/tiempo conducción: 360 km, ± 5 horas excluyendo paradas para visitas y almuerzo.

Notas itinerario

Las distancias y tiempos de conducción son estimados, sujetos a las condiciones de las carreteras y al avistamiento de animales.

Alojamientos previstos o similares

Noches pre-post tour:

El tour se inicia en el [Rivonia Road Lodge](#) a las 06.30 horas, por lo que recomendamos alojarse en Johannesburgo el día previo a la salida.

Precios con desayuno (por persona y noche):

Habitación doble: 41 €

Habitación individual: 72 €

El hotel ofrece servicio de restaurante para las cenas.

Traslados:

En caso de necesitar asistencia para los traslados a la llegada o a la salida, es necesario informar en el momento de hacer la reserva.

Precio traslado: 30 € por persona y trayecto.

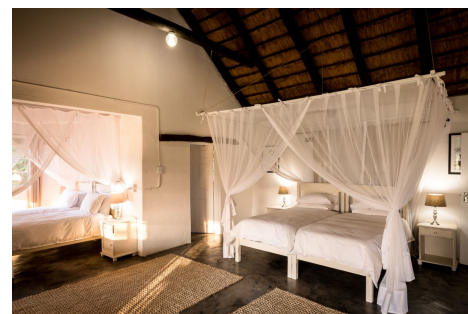
Nota: el tour finaliza con la posibilidad de dejar a los pasajeros en el aeropuerto de Johannesburgo a las 17.00 hrs, de manera que si los vuelos reservados encajan con estos horarios el traslado de salida al aeropuerto será gratuito.

LOCALIDAD	HOTEL
Mpumalanga	
Reserva de Kruger	
Eswatini	
Zululand	
Zululand/Battlefields	
Drakensberg	



Zululand Lodge

Foto: Bruce Taylor



Makuwa Safari Lodge

Foto: Em Gatland



Zululand Lodge

Foto: Bruce Taylor

Habitación compartida

Habitación a compartir **garantizada**. Si al solicitar habitación a compartir no se consigue compañero de habitación, no se pagará suplemento de habitación individual. En caso de desear disponer de una habitación individual se podrá garantizar mediante el pago del suplemento correspondiente.

Transporte

Este viaje se realiza en camiones especialmente diseñados para travesías de este tipo con 12 asientos en sentido de la marcha. También están preparados para tener una buena vista en safaris ya que cuentan con grandes ventanas y ventanillas. En ocasiones (un 10% de los tours) se usan minibuses Mercedes Sprinter con capacidad para 12 pasajeros y aire acondicionado (con un remolque para el equipaje).



Truck



Características del recorrido

El grupo:

La composición del grupo es multinacional y el idioma que se usa es el inglés. Los grupos son reducidos, limitando la participación a 12 pasajeros. A parte de los pasajeros, cada grupo cuenta con 2 guías profesionales y cualificados.

Participación limitada:

Una parte esencial del safari es la participación. Aunque no se trata de un viaje de acampada, se espera colaboración de los viajeros para el mejor funcionamiento de la expedición: desde llevar tu propio equipaje, hasta cargar el camión por la mañana. ¡La participación del grupo forma parte de la aventura!



Sunway Truck

Foto: Sunway Safaris

Dificultad / condiciones de viaje

Este viaje es especialmente indicado para personas que sean generalmente activas, con buena salud y entusiasta de la naturaleza.

Las condiciones de las carreteras en algunas áreas son muy básicas por lo que los trayectos son lentos.



En este tour se espera colaboración de los participantes para el buen funcionamiento del viaje y que todo el mundo tenga una buena experiencia.

Caminatas

Este viaje cuenta con 8 caminatas que varían de dificultad entre sencillo a exigente por lo que se recomienda experiencia en senderismo. Se camina por senderos de montaña por lo que se requieren botas de montaña. Todas las caminatas están sujetas a las condiciones climáticas, especialmente en Drakensberg. Cada viajero debe cargar su mochila de día y agua durante las caminatas.

Grados de dificultad:

- Sencillo: de 1 a 3 horas a pié por caminos bien marcados y poco desnivel (<200 m).
- Moderado: de 3 a 5 horas a pié por caminos generalmente bien marcados a un ritmo ligero. Desnivel moderado (200-400 m)
- Exigente: de 4 a 6 horas a pié. Se requiere buena condición física. Caminos variables en cuanto a terreno y desnivel significativo (> 400 m). Las caminatas pueden darse por encima de los 2.500 metros.

Para más información respecto las caminatas visitar la web de [AllTrails](#) y poner en el buscador el nombre del trail del que se quiera obtener más información.

Documentación

Ciudadanos con pasaporte español: Pasaporte en vigor con una validez mínima de 6 meses posteriores a la fecha de entrada en el país de destino y un mínimo de 2 hojas en blanco. Para los viajeros menores de 18 años existen requisitos documentales especiales. Consultar.

Es responsabilidad del viajero confirmar esta información con la facilitada por el [Ministerio de Asuntos Exteriores](#) en su página web.

Ciudadanos con pasaporte de otra nacionalidad (no español): Contactar con los respectivos Consulados y/o Embajadas para conocer las formalidades de entrada que exigen los países visitados en el viaje.

Situación social y política del país de destino: Viatges Tuareg se remite a los avisos y recomendaciones facilitados por el [Ministerio de Asuntos Exteriores](#) en su página web.

Sanidad

Vacunas obligatorias y recomendaciones sanitarias: no hay ninguna vacuna obligatoria. Es recomendable consultar la conveniencia de seguir la profilaxis antipalúdica para la región de Kruger y Zululand.

Viatges Tuareg puede informar únicamente sobre los requisitos sanitarios obligatorios exigidos por el país de destino, y añadir alguna recomendación en base a experiencias propias. Las recomendaciones sanitarias y profilaxis deben de consultarse con un profesional médico, o dirigirse a los avisos de los organismos sanitarios oficiales. La información oficial sobre precauciones sanitarias y vacunas puede encontrarse en la web del [Ministerio de Sanidad y Consumo](#).

La Generalitat de Catalunya pone a disposición del viajero el teléfono de Sanitat Respon 902 111 444, y la página web [Consells i vacunacions a viatgers internacionals](#) donde encontrar información sobre los centros de vacunación.

Información adicional

Equipaje:

El espacio en los vehículos de safari es muy reducido, por lo que se pide a los participantes que limiten el equipaje. Cada persona puede llevar un máximo de 12 Kg en la bolsa principal (flexible) y una mochila de día (cámara de fotos, monedero,...).

Importante evitar el uso de bolsas de plástico y contenedores de un solo uso. #stopplastic

Moneda:

Se recomienda llevar € y cambiar allí al Rand Sudafricano para los gastos personales. Para el pago de actividades opcionales y restaurantes se aceptan la mayoría de tarjetas de crédito.

[Información sobre moneda y cambio de divisas](#)

Propinas

En África, la cultura de las propinas es parte de la idiosincrasia del continente, no están ligadas al sueldo que cobra un trabajador, sino que son elemento tradicional de agradecimiento que el personal local (conductor, cocinero, ayudante de campamento, guías locales.....) espera como compensación extra por un trabajo bien hecho, al final del itinerario. Son completamente voluntarias. Cada viajero puede dar (o no dar) lo que le parezca más adecuado a los servicios recibidos por el personal local. En los restaurantes la propina es obligatoria (10% de la factura).

Clima:

Sudáfrica es conocido por su sol. La mitad norte del país se caracteriza por inviernos suaves y veranos soleados sin climas extremos. Las temperaturas máximas anuales oscilan entre los 23º y los 32ºC y las mínimas entre 8º y 23ºC. Los meses con mayor índice de lluvias son de noviembre a marzo. El verano tiene lugar de octubre a febrero y el invierno de junio a septiembre. En las montañas Drakensberg los inviernos son fríos con frecuentes nevadas y los veranos lluviosos.

[Información sobre el clima](#)

Enchufes y corriente eléctrica:

En Sudáfrica el voltaje es 230 V y la frecuencia es 50 Hz. Las clavijas y enchufes son básicamente del tipo M, por lo que será necesario contar con un adaptador.

[Información sobre enchufes y corriente eléctrica](#)

Comidas:

Los guías son los encargados de comprar y planificar las comidas del grupo. Siempre que la ruta lo permita, se obtienen productos frescos y variados. Las comidas habituales consisten en lo siguiente:

Desayuno: café, té, cereales y tostadas.

Almuerzo: comidas frías como ensaladas y sandwiches.

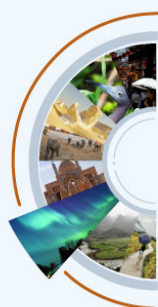
Cena: comidas calientes como braais (barbacoa local), estofados o guisos, salteados, etc.

Con las comidas y desayunos se ofrecen zumos; cualquier otra bebida corre a cargo de cada viajero.

En caso de necesitar comidas especiales (alergias, intolerancias, menú vegetariano,...), habrá que informar en el momento de realizar la reserva.

Horario:

[Información sobre zonas horarias](#)



¡PARTICIPA!

CONCURSO FOTOGRAFÍA Y VÍDEO

tuaregviatges.es/concurso



9839|20250919URQ