

# Antártida

## Base Camp

Crucero de expedición con multiactividad en la Península Antártica 2025



La Antártida, una de las últimas áreas completamente salvajes de nuestro planeta, se convierte en nuestro "campamento base" para explorar y disfrutar realizando actividades como: senderismo, montañismo, alpinismo, excursiones con raquetas de nieve, kayak e incluso acampada bajo los cielos del Polo Sur. También existe la posibilidad de realizar un Workshop de fotografía. La filosofía de estos viajes es sencilla: pasar en el continente tanto tiempo como sea posible, con un equipo de especialistas que guían las excursiones. ¡Adrenalina antártica asegurada!



Autor:Andres Lopez



Autor:Oceanwide Expeditions



Autor:C.Gniesser

### Lo más destacado

#### *Península Antártica*

Icebergs, bases científicas y una abundante vida salvaje. Todo lo que espera el visitante está aquí

#### *Campo base*

El barco echa el ancla y se convierte en la base desde la que explorar el continente

#### *Multiactividad*

Actividad y adrenalina en el país de las maravillas

## Fechas salida

Noviembre **27** Diciembre **9** **16** **28** **29**

## Grupo Mínimo



**1 viajeros**

## Itinerario

| DÍA     | RUTA  | COMIDAS   | ALOJAMIENTOS |
|---------|---|-----------|--------------|
| 1       | Embarque en Ushuaia. Navegación Canal de Beagle | C         | Barco        |
| 2 a 3   | Navegación Pasaje de Drake                      | D - A - C | Barco        |
| 4 a 10  | Península Antártica. Programa de actividades    | D - A - C | Barco        |
| 11 a 12 | Navegación Pasaje de Drake                      | D - A - C | Barco        |
| 13      | Llegada a Ushuaia y desembarque                 | D         | -            |

COMIDAS: Desayuno **D** Almuerzo **A** Cena **C**

## Precio del viaje

| POR PERSONA                                       | Precio base |
|---|-------------|
| Por persona en cabina básica                      | 8800 €      |
| SUPLEMENTOS Y TASAS POR PERSONA                   | Precio base |
| Suplemento por persona en cabina doble (Opcional) | 2050 €      |
| Supl. salidas 16/12 y 28/12 en camarote básico    | 800 €       |
| Supl. salidas 16/12 y 28/12 en camarote doble     | 950 €       |
| Supl. salida 29/12 en camarote básico             | 1300 €      |



|   |        |
|---|--------|
| Supl. salida 29/12 en camarote doble              | 1550 € |
| Seguro de viaje AON Infinity (15 días) (Opcional) | 140 €  |
| Seguro de viaje AON Infinity (21 días) (Opcional) | 160 €  |

### Notas salidas y precios

La variabilidad de precios entre tipos de cabina es importante. Consultar disponibilidad y precios en otro tipo de acomodación para obtener más detalles.

Las fechas de salida corresponden al día de embarque y desembarque Ushuaia, por lo que se deberán añadir mínimo 3 días de viaje para llegar y regresar al punto de embarque. Es altamente recomendable llegar a Ushuaia con uno o dos días de antelación al embarque en caso de retraso o pérdida de equipaje. Por lo general, el embarque se realiza entre las 16.00 y las 17.00 horas y el desembarque a las 09.00 horas, tras el desayuno. Confirmar en función de la salida concreta.

Los precios indicados no incluyen los vuelos hasta y desde Ushuaia. Si el viajero lo desea, nosotros ofreceremos siempre la mejor tarifa disponible en el momento de efectuar la reserva y según las necesidades o preferencias del viajero. **Aconsejamos realizar la reserva con la mayor antelación posible.**

## Servicios incluidos

- Crucero a bordo del buque escogido con salida y regreso de Ushuaia (Argentina)
- Todas las comidas a bordo durante el viaje
- Todas las excursiones y desembarques en tierra, dirigidas por un equipo de guías
- Programa de actividades en tierra "Base camp", excepto buceo. Se necesita reserva previa (plazas limitadas)
- Programa de conferencias a bordo a cargo del equipo de especialistas
- Tasas de embarque y derechos de fondeo en puertos.
- Botas de goma para desembarcar y caminar por la nieve
- Impuestos e IVA, en caso de ser aplicables.

## Servicios NO incluidos

- Vuelos intercontinentales o domésticos, ni sus tasas aéreas.
- Visados y tasas de entrada al país (si existieran)
- Consumo de bar, lavandería y comunicaciones durante la navegación.
- Propinas al personal del barco y guías (sugeridos 10 US\$ por día)
- Alojamiento o cualquier servicio pre/post crucero.
- Actividades opcionales ofrecidas a bordo.
- Seguro de asistencia en viaje.
- Cualquier otro concepto no mencionado en el apartado de servicios incluidos

## Itinerario detallado

### Base Camp



13 días

DÍA

1

Incluido  
Cena

#### Embarque en Ushuaia. Navegación Canal de Beagle

Embarque en Ushuaia, Argentina, conocida como la ciudad más austral del planeta, ubicada en el extremo sur de Sudamérica. Acomodación a bordo y presentación de la tripulación y del programa de viaje. Salida y navegación por el Canal Beagle durante el resto de la noche.

DÍA

2 a  
3

Incluido  
Desayuno  
Almuerzo  
Cena

#### Navegación Pasaje de Drake

Dejando atrás la protección costera de Tierra del Fuego, el barco emprende la travesía del Pasaje de Drake, 450 millas náuticas de mar donde convergen las aguas de los océanos Atlántico y Pacífico.

Navegando rumbo sur se llega al área de Convergencia Antártica, una barrera biológica natural en donde las frías aguas polares se sumergen debajo de las aguas más cálidas del norte, generando una gran cantidad de nutrientes, que sustentan la biodiversidad de esta región. Los primeros témpanos indican la proximidad de las Islas Shetland del Sur.



Península Antártica

Autor:Karin Schouren



Base Camp 8

Autor:R.Wadey

DÍA

4 a  
10

Incluido  
Desayuno  
Almuerzo  
Cena

### Península Antártica. Programa de actividades

Navegaremos siguiendo el litoral oeste, directamente hacia el sur, pasando las islas Melchior y el Canal de Schoellaert entre la isla Barbant y Anvers. El barco se posicionará estratégicamente de manera que podamos realizar magníficas excursiones a pie y buenos recorridos en kayak. Las condiciones climáticas favorables determinarán el lugar de posicionamiento y las actividades posibles. Algunos de los sitios que se podrían visitar son el Canal Neumayer, Puerto Lockroy, Islas Pléneau y Petermann, Puerto Neko, Paradise Bay y Canal Errera. Ver nota PROGRAMA DE ACTIVIDADES para más información.

En el último día de actividades costeras, se pasa por las Islas Melchior hacia mar abierto con posibilidad de avistar ballenas jorobadas en la Bahía Dallmann.

Las condiciones en el Pasaje de Drake determinarán la hora exacta de regreso.

DÍA

11  
a  
12

Incluido  
Desayuno  
Almuerzo  
Cena

### Navegación Pasaje de Drake

De nuevo en el Drake, pero esta vez rumbo norte acompañados por los albatros y disfrutando del recuerdo de las experiencias vividas los días anteriores. El Cabo de Hornos representa el final de la travesía oceánica y el encuentro con las resguardadas aguas del Canal de Beagle.



A.Pande

Autor:Base Camp 5

DÍA

13

Incluido  
Desayuno

### Llegada a Ushuaia y desembarque

Llegada a primera hora. Desembarque después del desayuno y fin del viaje.



## Notas itinerario

Este itinerario es una ruta base pues las localizaciones específicas de desembarque para la exploración de la Península Antártica varían en función del buque y las condiciones climáticas.

## Alojamientos previstos o similares

Los precios indicados son por persona, y corresponden a los siguientes tipos de cabinas:

- Cabina básica: Compartida 4 personas, 2 literas, exterior y baño privado.
- Cabina doble: Doble ojo de buey, 2 camas bajas, exterior y baño privado.

Existen otros tipos de cabina disponibles a otros precios. Consultar disponibilidad y precios para más información.

Sobre los buques, existen 2 tipos que realizan esta travesía:

*Small Expedition Cruises:* Barcos con una capacidad máxima alrededor de los 100 pasajeros. Esto permite que las excursiones en tierra (desembarques) se efectúen de una sola vez, sin necesidad de organizar “turnos”. La limitación del número de pasajeros permite una cierta FLEXIBILIDAD que es la palabra clave en un entorno en el que las condiciones ambientales son extremadamente variables. De los cuales se encuentran:

### **M/V Plancius**

Muy buen barco reformado en 2009. Es una de las alternativas más sofisticadas, el barco es confortable, todas las cabinas son exteriores, disponen de baño privado, conexión a internet y TV. Capacidad para 110 pasajeros. 89 m de eslora y 14,5 m de manga. Ice class 1D [+ Información](#)

### **M/V Ortelius**

Excelente barco, con capacidad para navegar en hielo superior a la media. Al igual que el PLANCIUS dispone de un excelente equipo de guías y conferenciantes. Capacidad para 90 pasajeros 91 m. de eslora y 17,61 de manga. Iceclass 1A [+ Información](#)

*Luxury Expedition Cruises:* Barcos de entre 100 y 200 pasajeros con un exclusivo nivel de servicios en lo relativo a la hotelería y servicios del barco. En esta categoría encontramos el:

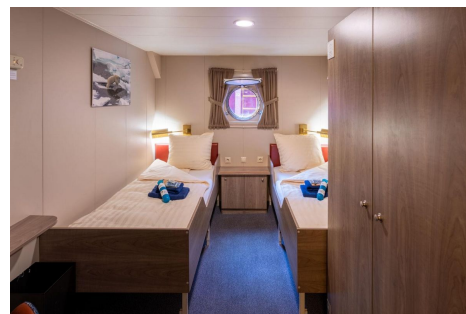
### **M/V HONDIUS**

Siguiendo la misma organización del Plancius y Ortelius, el HONDIUS ofrece alojamiento para 170 pasajeros en una gran variedad de cabinas (desde suites con balcones hasta cabinas dobles y cuádruples más compactas.). Con un diseño moderno, conserva una atmósfera acogedora e informal.

Características: Capacidad para 170 pasajeros. 107,6 m. de eslora. Iceclass 1A Super (Polar Class 6).

**Importante:** el idioma a bordo en estos cruceros es el inglés, tanto para las charlas, como para los avisos a bordo, así como cualquier actividad que se realice. Por tanto, un conocimiento mínimo del idioma es indispensable. La organización es holandesa y público mayoritariamente europeo.





Plancius cabina doble Autor:Ocean Wide Expeditions



Ortelius cabina cuádruple Autor:Ocean Wide Expeditions



Hondius cabina cuádruple Autor:Ocean Wide Expeditions

### Habitación compartida

La cabina básica es un camarote de 2 literas (4 camas) compartida, exterior, con baño privado y ojo de buey. La cabina doble corresponde a un camarote de dos camas bajas (o una doble), exterior, con baño privado y ojo de buey. Existen otras acomodaciones intermedias y superiores. Ver la descripción detallada en el apartado "Alojamientos".



Barco Plancius

Autor: J. Bryde Barco Ortelius



Autor: Oceanwide Expeditions



## PROGRAMA DE ACTIVIDADES

Camping libre, kayak, raquetas de nieve/senderismo, montañismo, taller de fotografía

Los cruceros Basecamp son como los [Cruceros de expedición a la península Antártica](#), con un programa de actividades diarias, excursiones a tierra y charlas de científicos especializados. No obstante, estas salidas concretas enfatizan las actividades al aire libre para sumergirse en la región polar.

Estas actividades incluyen:

**Camping:** Acampar en la Antártida permite experimentar la naturaleza como pocos viajeros lo han hecho. La organización facilita un equipo especial que incluye tienda de campaña o un saco de dormir y aislante para los que prefieran dormir en vivac.

**Senderismo:** Excursiones que van más allá de las habituales caminatas ofrecidas en los desembarques en el continente antártico. Las posibilidades están limitadas por el terreno (montañas, glaciares y nieve) y su duración oscila alrededor de las dos horas. Se recomienda llevar un buen par de botas de montaña y polainas.

**Kayak:** El kayak es una forma increíble de recorrer la belleza azul y blanca de los mares polares, visitando de cerca formaciones de hielo impresionantes y canales inaccesibles para los barcos. No se requiere experiencia previa, la parte más difícil suele ser subirse al kayak. Después, solo será necesario mantener un ritmo estable con los remos.

**Raquetas de nieve:** Las raquetas permiten caminar por terreno nevado. Su uso es sencillo y se aprende en un momento. Esta actividad solo se lleva a cabo en los cruceros de principios de temporada.

**Alpinismo:** Se camina en grupos de 6 personas encordadas, dirigidas por un guía de montaña en un entorno de hielo y nieve. Es recomendable experiencia previa, pero no es un requisito indispensable. La organización provee el equipo de montaña: cuerdas, arneses, casco, crampones; los participantes deben llevar el equipo personal (ropa y calzado adecuado para crampones).



**Workshop de fotografía:** Las palabras no siempre son suficientes para describir la experiencia de visitar la Antártida. En los talleres de fotografía los participantes obtendrán herramientas para capturar imágenes impresionantes de estos paisajes únicos. Cada pasajero debe llevar su propio equipo. Este es el taller más solicitado y que se llena con más antelación.

Todas las actividades están dirigidas por guías de expedición certificados y experimentados, y están incluidas en el precio del viaje (a excepción de buceo que tiene un coste adicional). En el momento de reservar el viaje se debe especificar en qué actividades se quiere participar para que se vayan llenando los grupos por orden de inscripción, pues hay un número máximo de participantes por actividad/día y de esta manera se distribuyen los pasajeros y se crean los grupos de cada actividad.

En los viajes Basecamp, cada pasajero podrá realizar la actividad en la que se haya apuntado al menos una vez. En caso de querer repetir alguna actividad esta quedará sujeta a la disponibilidad de las plazas una vez a bordo.

Cualquier actividad (y el programa en general) siempre está sujeta a las condiciones meteorológicas y del agua, priorizando la seguridad de los participantes. Es importante recordar que se está operando en zonas remotas.

La participación en estas actividades es opcional ya que, quien prefiera realizar actividades menos exigentes, puede igualmente disfrutar de las excursiones regulares en zodiac y el programa en tierra, que incluye caminatas de fáciles a moderadas y recorridos de observación de fauna como en cualquier otro viaje de expedición a la Antártida.

#### + Información



Base Camp

Autor:Oceanwide Exp.



Base Camp

Autor:Andres Lopez

## Dificultad / condiciones de viaje

El programa base del Crucero no tiene ninguna exigencia física, siendo accesible para todas las personas sin problemas de salud. Abordar la zodiac y poner pie en tierra suelen ser las dos operaciones más complejas de las excursiones, dependiendo de las condiciones que en ese momento se den en el mar.

Para participar en determinadas actividades del programa "Base Camp" es necesaria una buena condición física o incluso experiencia previa.

Hay que tener en cuenta que la única asistencia médica disponible es la que se encuentra en el barco, de manera que tratamientos especiales quedan excluidos. En todos los casos es recomendable la contratación de un seguro de viaje que incluya asistencia y la cobertura ante una posible anulación.

## Documentación

Ciudadanos con pasaporte español: Pasaporte en vigor de un mínimo de 6 meses de la fecha de salir del país. Es responsabilidad del viajero confirmar esta información con la facilitada por el [Ministerio de Asuntos Exteriores](#) en su página web.

Ciudadanos con pasaporte de otra nacionalidad (no español): Contactar con los respectivos Consulados y/o Embajadas para conocer las formalidades de entrada que exigen los países visitados en el viaje.

Situación social y política del país de destino: Viatges Tuareg se remite a los avisos y recomendaciones facilitados por el [Ministerio de Asuntos Exteriores](#) en su página web.

## Sanidad

Vacunas obligatorias: Ninguna

**Seguro de viaje:** El programa de navegación en cruceros de expedición no incluye el seguro de viaje. Es necesario estar en posesión de un seguro con coberturas ante el improbable caso de evacuación médica y/o repatriación (desde Ushuaia). La cobertura requerida para la Antártida y las islas subantárticas un mínimo de 100,000 EUR/USD por persona. Adicionalmente, es altamente recomendable que el mismo seguro cuente con amplias coberturas en caso de anulación, tanto por importe cubierto como por causas. En viajes Tuareg disponemos del seguro [AON Infinity](#) con un coste de 140 € para viajes hasta 16 días y de 160 € para viajes de hasta 21 días (contando desde la salida de la ciudad de origen hasta el regreso).

Viatges Tuareg puede informar únicamente sobre los requisitos sanitarios obligatorios exigidos por el país de destino, y añadir alguna recomendación en base a experiencias propias. Las recomendaciones sanitarias y profilaxis deben de consultarse con un profesional médico, o dirigirse a los avisos de los organismos sanitarios oficiales

La información oficial sobre precauciones sanitarias y vacunas puede encontrarse en la web del [Ministerio de Sanidad y Consumo](#)

La Generalitat de Catalunya pone a disposición del viajero el teléfono de Sanitat Respon 902 111 444, y la página web [Consells i vacunacions a viatgers internacionals](#) donde encontrar información sobre los centros de vacunación.



9941|20250312MGM